



Opis

Materiał:

Stal lub stal nierdzewna A2.

Wersja:

Stal ocynkowana.

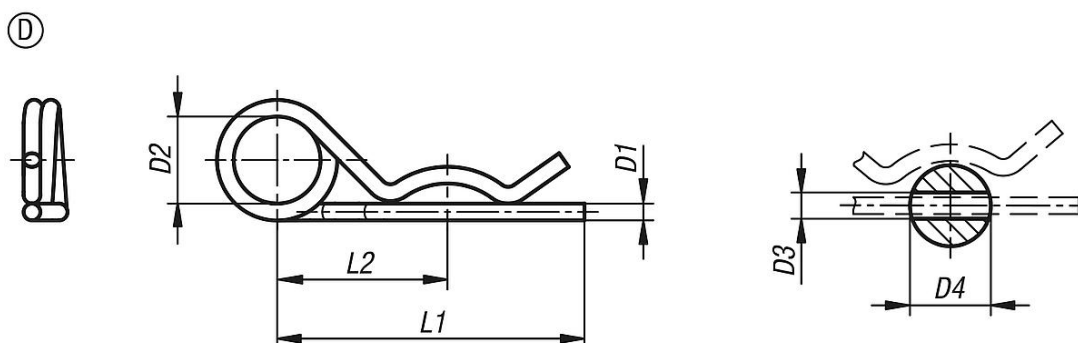
Stal nierdzewna z połyskiem.

Wskazówka:

Zawlecзки sprężyste służą do zabezpieczania trzpieni i osi. Można je łatwo zamontować i użyć ponownie.

Zawlecзки sprężyste z pojedynczym zwojem mają bardziej płaską charakterystykę sprężyny, dlatego łatwiej jest je zamontować. Natomiast zawlecзки sprężyste z podwójnym zwojem pozwalają na lepsze zamocowanie linki zabezpieczającej.

Rysunki



Przegląd artykułów

Nr Zamówienia	Forma	Materiał korpusu	D1	D2	D3	D4=do trzpieni o Ø	L1	L2
07337-12225	D	stal	2,25	20	2,5	9-11,2	42	24
07337-12280	D	stal	2,8	20	3,2	11,2-14	48	26
07337-12360	D	stal	3,6	20	4	14-20	64	32
07337-12450	D	stal	4,5	25	5	20-26	80	39
07337-12560	D	stal	5,6	25	6,3	26-34	97	45
07337-12630	D	stal	6,3	30	7	34-45	125	56
07337-12700	D	stal	7	30	8	45-56	150	63
07337-22225	D	stal nierdzewna A2	2,25	20	2,5	7-9	42	24
07337-22280	D	stal nierdzewna A2	2,8	20	3,2	11-14	48	26
07337-22360	D	stal nierdzewna A2	3,6	20	4	14-20	64	32
07337-22450	D	stal nierdzewna A2	4,5	25	5	20-26	80	39
07337-22560	D	stal nierdzewna A2	5,6	25	6,3	26-34	97	45