

Opis artykułu/ilustracje produktu



Opis

Materiał:

Stal 1.0503.

Wersja:

Stal niepowlekana.

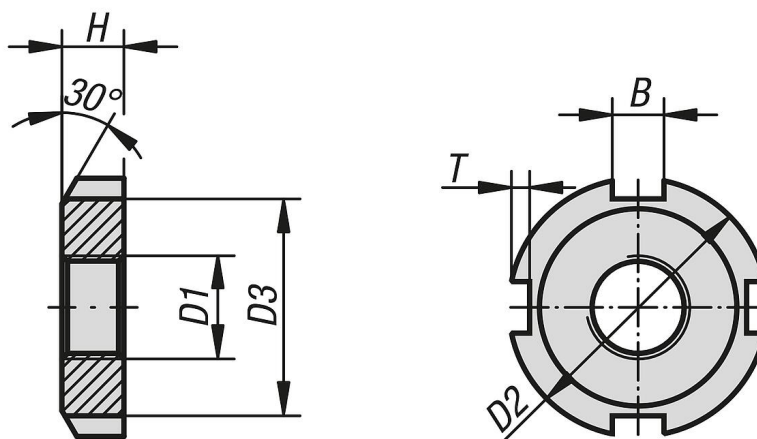
Stal ocynkowana.

Wskazówka:

Nakrętki rowkowe są wykorzystywane głównie do mocowania łożysk na wale.

Ponadto nakrętek rowkowych można używać do zabezpieczania kół zębatach, kół pasowych i innych komponentów maszyn.

Rysunki



Przegląd artykułów

Nr Zamówienia	Powierzchnia korpusu	D1	D2	D3	H	B=Szerokość rowka	T
07590-05-010	z połyskiem	M10x1	20	16	5	4,5	1,8
07590-05-012	z połyskiem	M12x1,5	22	18	6	4,5	1,8
07590-05-014	z połyskiem	M14x1,5	24	20	6	4,5	1,8
07590-05-016	z połyskiem	M16x1,5	28	23	6	5,5	2,3
07590-05-018	z połyskiem	M18x1,5	30	25	6	5,5	2,3
07590-05-020	z połyskiem	M20x1,5	32	27	6	5,5	2,3
07590-05-022	z połyskiem	M22x1,5	36	30	7	6,5	2,8
07590-05-024	z połyskiem	M24x1,5	38	32	7	6,5	2,8
07590-05-026	z połyskiem	M26x1,5	40	34	7	6,5	2,8
07590-05-028	z połyskiem	M28x1,5	42	36	7	6,5	2,8
07590-05-030	z połyskiem	M30x1,5	44	38	7	6,5	2,8
07590-05-032	z połyskiem	M32x1,5	48	41	8	7	3,3
07590-05-035	z połyskiem	M35x1,5	50	43	8	7	3,3
07590-05-038	z połyskiem	M38x1,5	54	47	8	7	3,3
07590-05-040	z połyskiem	M40x1,5	56	49	8	7	3,3
07590-05-042	z połyskiem	M42x1,5	60	52	8	8	3,3
07590-05-045	z połyskiem	M45x1,5	62	54	8	8	3,3
07590-05-048	z połyskiem	M48x1,5	65	57	8	8	3,3
07590-05-050	z połyskiem	M50x1,5	68	60	8	8	3,3
07590-05-052	z połyskiem	M52x1,5	70	62	8	8	3,3
07590-05-055	z połyskiem	M55x1,5	75	67	8	8	3,3
07590-05-060	z połyskiem	M60x1,5	80	71	9	11	4,3
07590-05-065	z połyskiem	M65x1,5	85	76	9	11	4,3

Przegląd artykułów

Nr Zamówienia	Powierzchnia korpusu	D1	D2	D3	H	B=Szerokość rowka	T
07590-05-070	z połyskiem	M70X1,5	90	81	9	11	4,3
07590-05-075	z połyskiem	M75X1,5	95	86	10	11	4,3
07590-05-080	z połyskiem	M80X1,5	100	91	10	11	4,3
07590-05-10	ocynkowany	M10x1	20	16	5	4,5	1,8
07590-05-12	ocynkowany	M12x1,5	22	18	6	4,5	1,8
07590-05-14	ocynkowany	M14x1,5	24	20	6	4,5	1,8
07590-05-16	ocynkowany	M16x1,5	28	23	6	5,5	2,3
07590-05-18	ocynkowany	M18x1,5	30	25	6	5,5	2,3
07590-05-20	ocynkowany	M20x1,5	32	27	6	5,5	2,3
07590-05-22	ocynkowany	M22x1,5	36	30	7	6,5	2,8
07590-05-24	ocynkowany	M24x1,5	38	32	7	6,5	2,8
07590-05-26	ocynkowany	M26x1,5	40	34	7	6,5	2,8
07590-05-28	ocynkowany	M28x1,5	42	36	7	6,5	2,8
07590-05-30	ocynkowany	M30x1,5	44	38	7	6,5	2,8
07590-05-32	ocynkowany	M32x1,5	48	41	8	7	3,3
07590-05-35	ocynkowany	M35x1,5	50	43	8	7	3,3
07590-05-38	ocynkowany	M38x1,5	54	47	8	7	3,3
07590-05-40	ocynkowany	M40x1,5	56	49	8	7	3,3
07590-05-42	ocynkowany	M42x1,5	60	52	8	8	3,3
07590-05-45	ocynkowany	M45x1,5	62	54	8	8	3,3
07590-05-48	ocynkowany	M48x1,5	65	57	8	8	3,3
07590-05-50	ocynkowany	M50x1,5	68	60	8	8	3,3
07590-05-52	ocynkowany	M52X1,5	70	62	8	8	3,3
07590-05-55	ocynkowany	M55X1,5	75	67	8	8	3,3
07590-05-60	ocynkowany	M60x1,5	80	71	9	11	4,3
07590-05-65	ocynkowany	M65X1,5	85	76	9	11	4,3
07590-05-70	ocynkowany	M70X1,5	90	81	9	11	4,3
07590-05-75	ocynkowany	M75X1,5	95	86	10	11	4,3
07590-05-80	ocynkowany	M80X1,5	100	91	10	11	4,3