

Opis artykułu/ilustracje produktu

**Opis****Materiał:**

Poliester.

Wersja:

Powłoka pojedyncza.

Wskazówka:

Zawiesia okrągłe odpowiadają normie DIN EN 1492-2. Są wykonane z wytwarzanych bezkońcowo wiązek włókien poliestrowych o dużej wytrzymałości. Wiązki włókien poliestrowych są z kolei otoczone stabilną powłoką ochronną z tkanego bezszwowo poliestru. Powłoka ochronna posiada dodatkowo zaimpregnowaną poliuretanem i odporną na ścieranie powierzchnię. Nośność znamionowa oraz paski oznaczające wytrzymałość (jeden pasek na każdą tonę) w przypadku zawiesi okrągłych są wplecione lub nadrukowane na powłokę ochronną. Etykieta bezpieczeństwa wraz z oznaczeniem CE oraz informacjami technicznymi jest mocno przyszyta do zawiesia okrągłego.

Kolor zawiesia okrągłego odpowiada kodom kolorystycznym, które przynależą do stopni nośności zawiesi tekstylnych.

Zawiesia okrągłe charakteryzują się dużą wytrzymałością na promienie UV oraz niewielkim wchłanianiem wilgoci.

Współczynnik bezpieczeństwa 7:1

Przykład: nośność 1000 kg = siła rozrywająca 7000 kg.

Zawiesia okrągłe posiadają oznaczenie CE zgodnie z europejskimi dyrektywami maszynowymi.

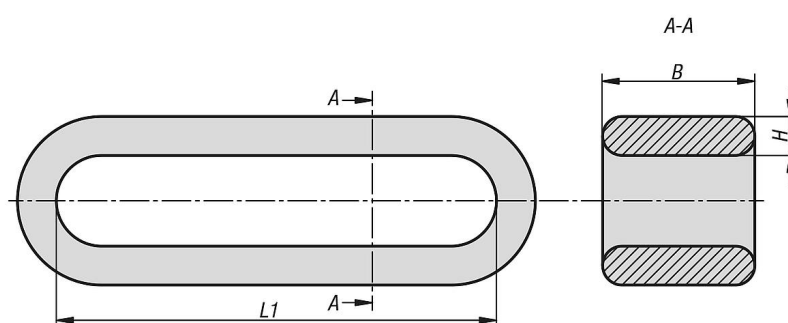
Zakres temperatury:

-40°C do +100°C.








Opis artykułu/ilustracje produktu



Rysunki



Rysunki

		obciążenie dopuszczalne WLL (t) z jednym zawieszem wężowym								obciążenie dopuszczalne WLL (t) z dwoma zawieszami wężowymi			
Sposób zamocowania													
Typ		pojedyncze po linii prostej	pojedyncze pętla	równoległe	*Kąt nachylenia β ponad 7-45° ponad 45-60°		*Kąt nachylenia β ponad 7-45° ponad 45-60°		po linii prostej *Kąt nachylenia β ponad 7-45° ponad 45-60°		pętla *Kąt nachylenia β ponad 7-45° ponad 45-60°		
**DOR	Kolor	1,0	0,8	2,0	1,4	1,0	0,7	0,5	1,4	1,0	1,12	0,8	
1 t	purpurowy	1 t	0,8 t	2 t	1,4 t	1 t	0,7 t	0,5 t	1,4 t	1 t	1,12 t	0,8 t	
2 t	zielony	2 t	1,6 t	4 t	2,8 t	2 t	1,4 t	1,0 t	2,8 t	2 t	2,24 t	1,6 t	
3 t	żółty	3 t	2,4 t	6 t	4,2 t	3 t	2,1 t	1,5 t	4,2 t	3 t	3,36 t	2,4 t	
4 t	szary	4 t	3,2 t	8 t	5,6 t	4 t	2,8 t	2,0 t	5,6 t	4 t	4,48 t	3,2 t	
5 t	czerwony	5 t	4,0 t	10 t	7,0 t	5 t	3,5 t	2,5 t	7,0 t	5 t	5,60 t	4,0 t	

* kąt wychyłu β zmniejsza dopuszczalną nośność kąty wychyłu przekraczające 60° są niedopuszczalne

** DOR uwzględnia zmianę nośności wskutek zmiany sposobu podwieszania.

Przegląd artykułów

Nr Zamówienia	Kolor korpusu	B	H	L1	Nośność kg
07798-0100005	purpurowy	47	12	0,5 m	1000
07798-0100010	purpurowy	47	12	1 m	1000
07798-0100015	purpurowy	47	12	1,5 m	1000
07798-0100020	purpurowy	47	12	2 m	1000
07798-0100025	purpurowy	47	12	2,5 m	1000
07798-0100030	purpurowy	47	12	3 m	1000
07798-0100040	purpurowy	47	12	4 m	1000
07798-0100050	purpurowy	47	12	5 m	1000
07798-0200005	zielony	48	18	0,5 m	2000
07798-0200010	zielony	48	18	1 m	2000
07798-0200015	zielony	48	18	1,5 m	2000
07798-0200020	zielony	48	18	2 m	2000
07798-0200025	zielony	48	18	2,5 m	2000
07798-0200030	zielony	48	18	3 m	2000
07798-0200040	zielony	48	18	4 m	2000
07798-0200050	zielony	48	18	5 m	2000
07798-0300005	żółty	54	20	0,5 m	3000
07798-0300010	żółty	54	20	1 m	3000
07798-0300015	żółty	54	20	1,5 m	3000
07798-0300020	żółty	54	20	2 m	3000
07798-0300025	żółty	54	20	2,5 m	3000
07798-0300030	żółty	54	20	3 m	3000
07798-0300040	żółty	54	20	4 m	3000
07798-0300050	żółty	54	20	5 m	3000
07798-0400005	szary	70	22	0,5 m	4000
07798-0400010	szary	70	22	1 m	4000
07798-0400015	szary	70	22	1,5 m	4000
07798-0400020	szary	70	22	2 m	4000
07798-0400025	szary	70	22	2,5 m	4000
07798-0400030	szary	70	22	3 m	4000
07798-0400040	szary	70	22	4 m	4000
07798-0400050	szary	70	22	5 m	4000
07798-0500005	czerwony	72	28	0,5 m	5000
07798-0500010	czerwony	72	28	1 m	5000
07798-0500015	czerwony	72	28	1,5 m	5000
07798-0500020	czerwony	72	28	2 m	5000

Przegląd artykułów

Nr Zamówienia	Kolor korpusu	B	H	L1	Nośność kg
07798-0500025	czerwony	72	28	2,5 m	5000
07798-0500030	czerwony	72	28	3 m	5000
07798-0500040	czerwony	72	28	4 m	5000
07798-0500050	czerwony	72	28	5 m	5000