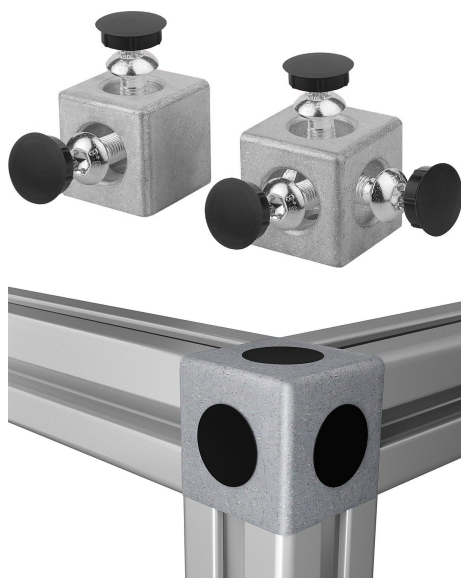


## Opis artykułu/ilustracje produktu



## Opis

**Materiał:**

Kostka – odlew ciśnieniowy z aluminium.

Śruby – stal.

Zaślepki – poliamid.

**Wersja:**

Aluminium, z połyskiem.

Śruby z gwintem samoformującym.

Zaślepki czarne.

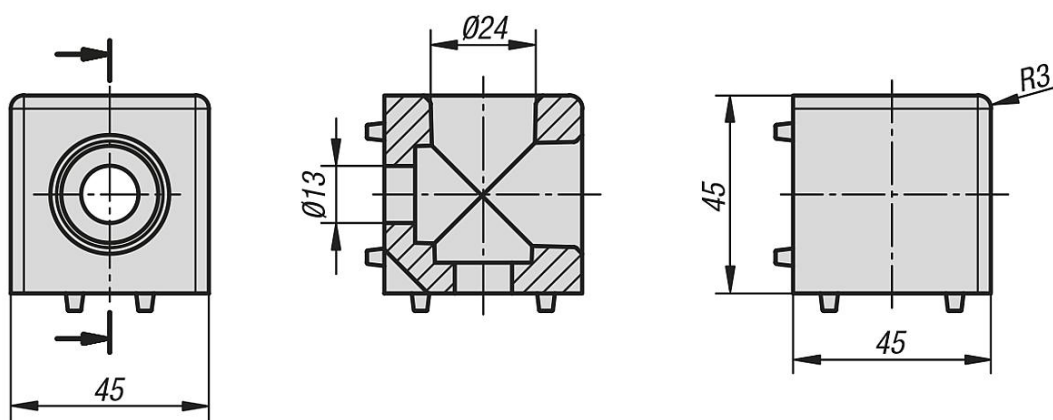
**Wskazówka:**

Element połączeniowy umożliwia łączenie dwóch lub trzech profili od strony czołowej. Łączniki te posiadają noski prowadzące, gwarantujące pewny i solidny montaż. Dokręcenie do profilu następuje przy użyciu śrub z gwintem samoformującym. Wywiercone otwory można zaślepić.

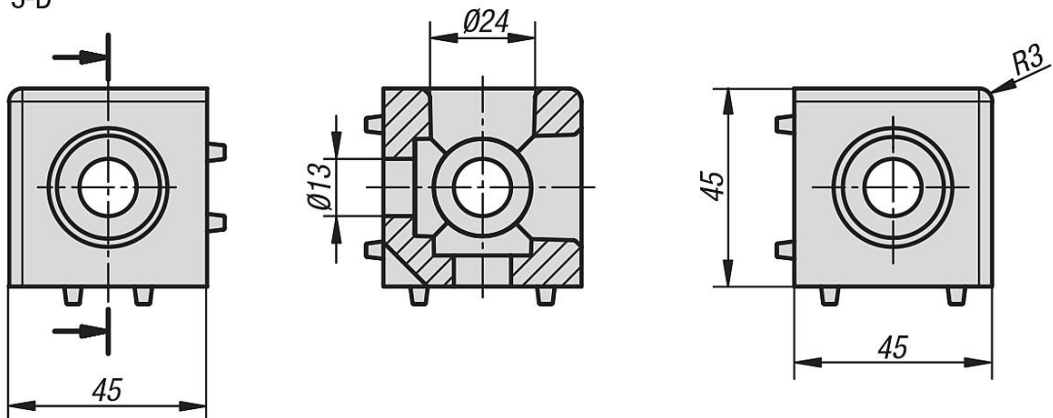
Położone względem siebie pod kątem prostym rowki profilowe pozostają wolne. Dzięki temu w rowkach profilowych można zamocować elementy płaskie bez konieczności dalszej obróbki.

## Rysunki

2-D



3-D



## Przegląd artykułów

| Nr Zamówienia | Typ | Szerokość rowka | Wersja |
|---------------|-----|-----------------|--------|
| 10220-102     | B   | 10              | 2-D    |
| 10220-103     | B   | 10              | 3-D    |