

Opis artykułu/ilustracje produktu

**Opis****Materiał:**

Aluminium.

Wersja:

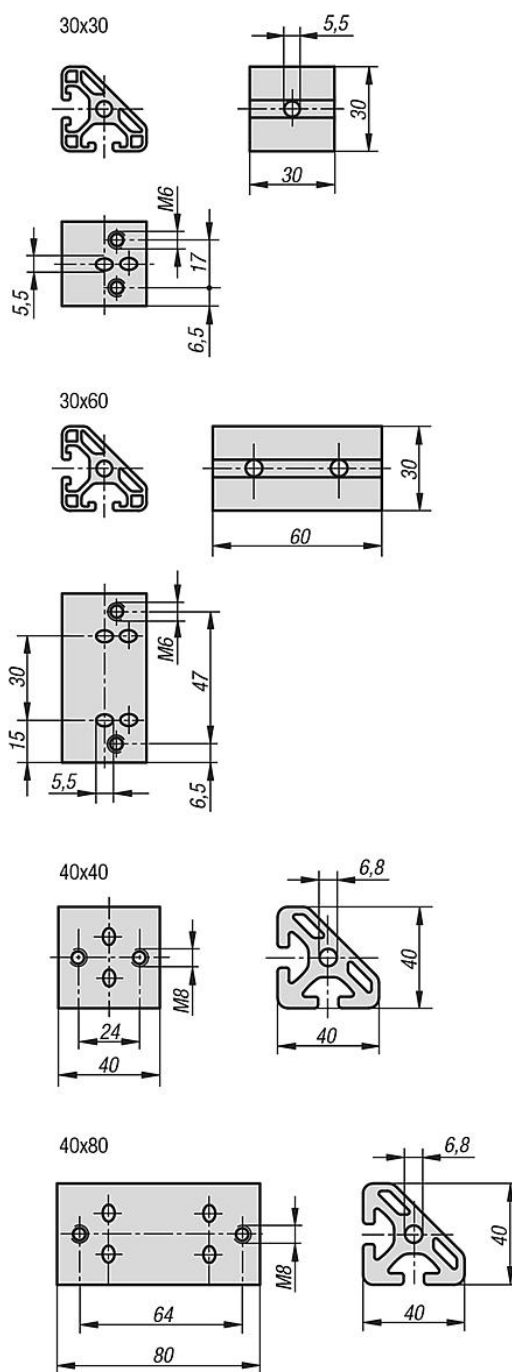
anodowany.

Wskazówka:

Element kątowy do mocowania profilu pod kątem 45° i do montażu belek poprzecznych oraz węzłów.

Element kątowy można umocować za pomocą uniwersalnego zestawu łączników (należy usunąć zabezpieczenie przed przekręceniem) oraz śrub z łbem kulistym ISO 7380.

Rysunki



Przegląd artykułów

Nr Zamówienia	Typ	Szerokość rowka	Wersja
10260-063030	I	6	30 x 30
10260-063060	I	6	30 x 60
10260-084040	I	8	40 x 40
10260-084080	I	8	40 x 80

