



## Opis

### Materiał:

Kulka ze stali nierdzewnej.

Obudowa ze stali.

Koszyczek z poliamidu wzmocnionego włóknem węglowym.

### Wersja:

Koszyczek w kolorze czarnym.

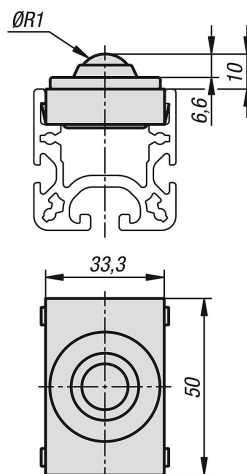
### Wskazówka:

Element do budowy przenośników rolkowo-kulowych jest dopasowany do profili aluminiowych szyn rolkowych, co umożliwia szybki i prosty montaż.

Swobodne przemieszczanie w dwóch wymiarach. Z odporną na zużycie i tarcie rolką kulową.

Zbrojenie profili nie wymaga użycia narzędzi. Odpowiednie do profili aluminiowych typu B oraz I.

## Rysunki



## Przegląd artykułów

Nr Zamówienia	R1	Nośność N
10448-03-16	16	100

