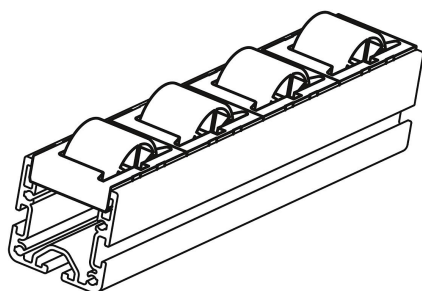
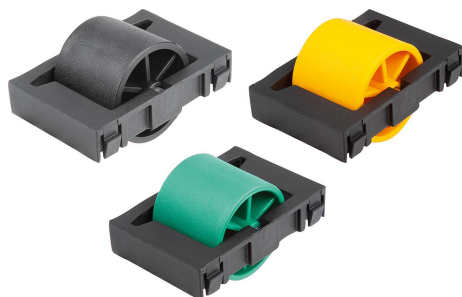


## Opis artykułu/ilustracje produktu



### Opis

#### Materiał:

Rolka i koszyczek z poliamidu wzmocnionego granulatem szklanym.  
Oś stalowa.

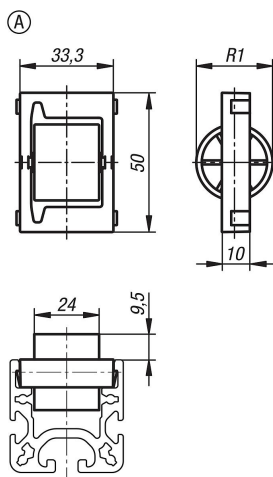
#### Wersja:

Koszyczek w kolorze czarnym.  
Rolka dostępna w różnych wersjach kolorystycznych.

#### Wskazówka:

Elementy do budowy przenośników rolkowych są dostosowane do profili aluminiowych szyn rolkowych, co umożliwia szybki i prosty montaż. Zbrojenie profili nie wymaga użycia narzędzi. Odpowiednie do profili aluminiowych typu B oraz I.

## Rysunki



## Przegląd artykułów

Nr Zamówienia	Forma	Wersja 2	Kolor korpusu	R1	Nośność N
10448-1281	A	bez obrzeża koła	czarny	28	150
10448-1282	A	bez obrzeża koła	żółty	28	150
10448-1283	A	bez obrzeża koła	czerwony	28	150
10448-1284	A	bez obrzeża koła	zielony	28	150
10448-1285	A	bez obrzeża koła	szary	28	150