

Opis artykułu/ilustracje produktu



Opis

Materiał:

Obudowa z poliamidu wzmocnionego granulatem szklanym.
Rolki z POM.

Wersja:

Obudowa i rolki czarne.

Wskazówka:

Elementy do budowy przenośników rolkowych nadają się do tworzenia przenośników rolkowych o dowolnej długości i szerokości. Odpowiednie do profili aluminiowych typu B i I. Dzięki sprężynującym noskom dociskowym po stronie spodniej elementy pasują uniwersalnie do rowków 8 i 10.

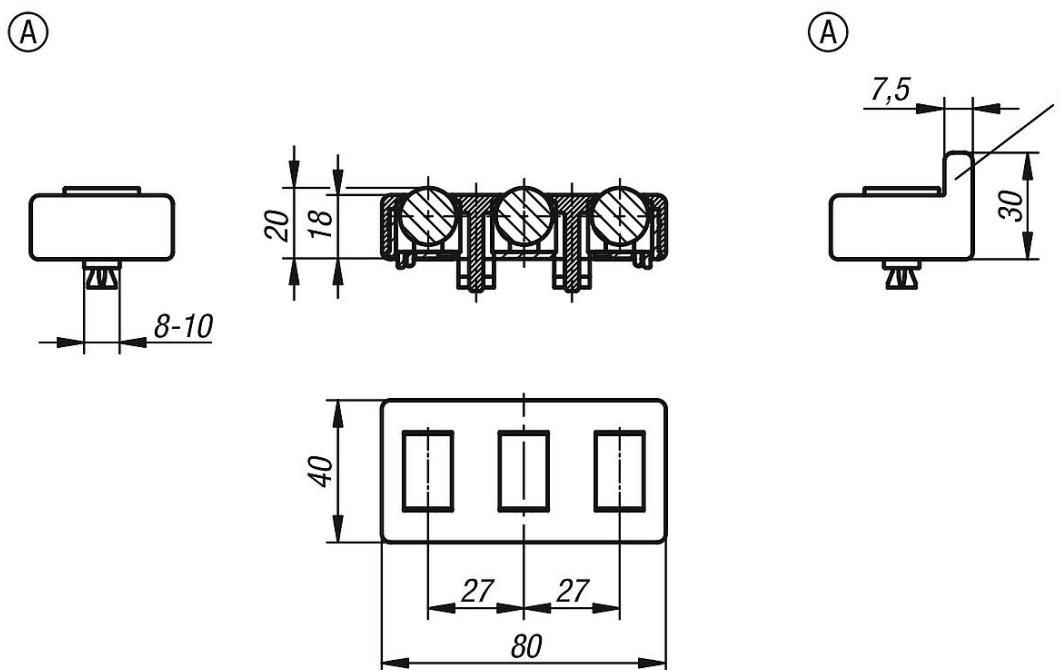
Mocowanie formy A

Spodnią część obudowy z rolkami osadzić w rowku profilu aluminiowego. Górną część obudowy ze zintegrowanymi sworzniami rozprężnymi osadzić i docisnąć. Element do budowy przenośników rolkowych jest mocowany w rowku i naprężany za pomocą sworzni rozprężnych i zacisków.

Wskazówka dotycząca planu:

1) z przewodnikiem bocznym

Rysunki



Przegląd artykułów

Nr Zamówienia	Forma	Wersja 1	Szerokość rowka	Nośność N
10450-1000	A	bez przewodnicy bocznej	8/10	100
10450-1100	A	z przewodnicą boczną	8/10	100

