

Opis artykułu/ilustracje produktu



Opis

Materiał:

Obudowa: poliamid wzmocniony granulatem szklanym.

Rolki z POM.

Śruby stalowe.

Wersja:

Obudowa i rolki czarne.

Śruby ocynkowane.

Wskazówka:

Elementy do budowy przenośników rolkowych nadają się do tworzenia przenośników rolkowych o dowolnej długości i szerokości. Odpowiednie do profili aluminiowych typu B i I. Dzięki sprężynującym noskom dociskowym po stronie spodniej elementy pasują uniwersalnie do rowków 8 i 10.

Mocowanie formy B

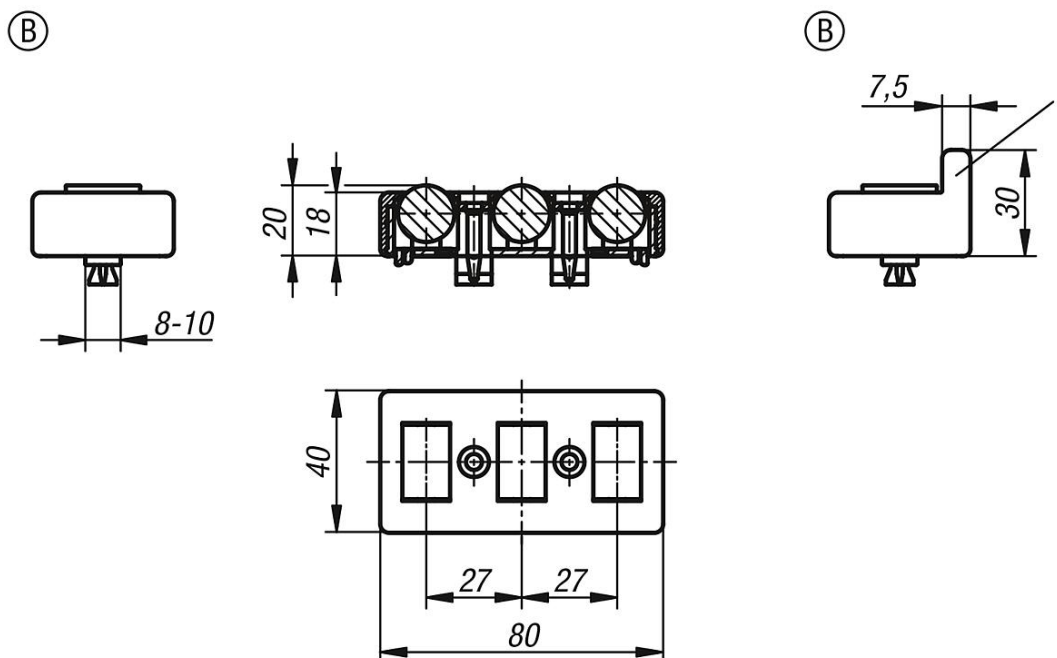
Spodnią część obudowy z rolkami osadzić w rowku profilu aluminiowego. Górną część obudowy osadzić i docisnąć. Element do budowy przenośników rolkowych jest mocowany w rowku i naprężany poprzez wbicie lub wkręcenie śrub.

Alternatywnie można odłamać zaciski na spodniej stronie obudowy i przykręcić element do profilu aluminiowego za pomocą śrub i nakrętek do rowków.

Wskazówka dotycząca planu:

1) z przewodnikiem bocznym

Rysunki



Przegląd artykułów

Nr Zamówienia	Forma	Wersja 1	Szerokość rowka	Nośność N
10450-2000	B	bez przewodnicy bocznej	8/10	100
10450-2100	B	z przewodnicą boczną	8/10	100

