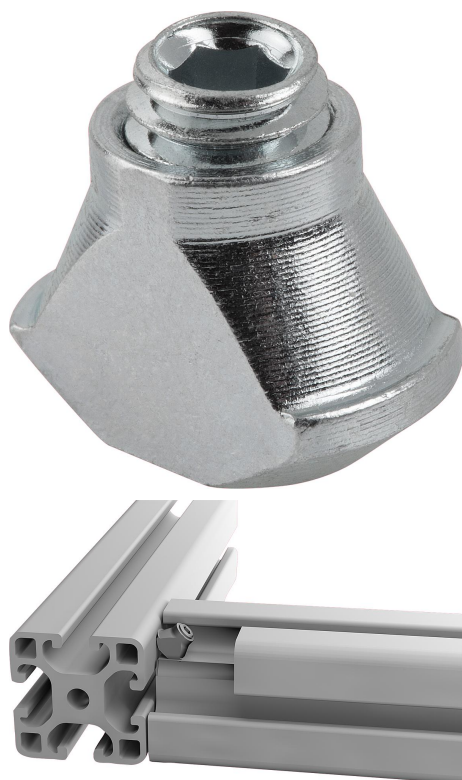


Opis artykułu/ilustracje produktu

**Opis****Materiał:**

Stal.

Wersja:

Ocynkowane.

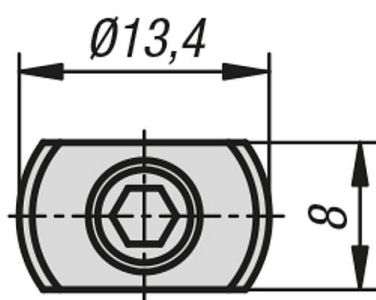
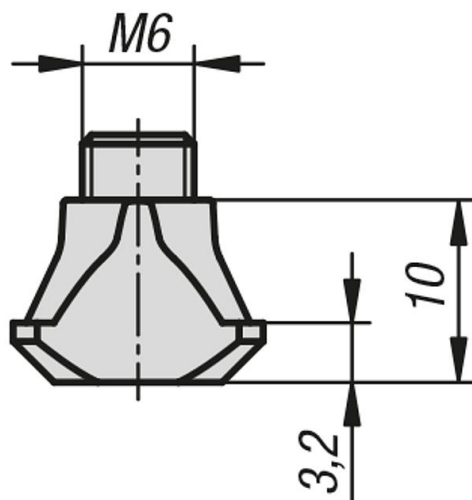
Wskazówka:

Do odprowadzania ładunków elektrostatycznych (ESD). Do bezpiecznego wyrównywania ładunków elektrostatycznych profili. Jest wsuwana w rowek i przykręcana do profilu pod kątem 45°. Poprzez przerwanie warstwy eloksalowanej tworzone jest połączenie przewodzące elektrycznie.

Pamiętaj:

Element do wyrównywania potencjałów to nie podłączenie elektryczne do systemu przewodów ochronnych.

Rysunki



Przegląd artykułów

Nr Zamówienia	Wersja 2	Szerokość rowka
10471-0806	typ I	8