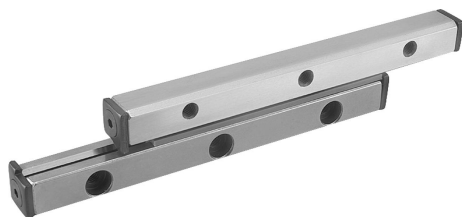


Opis artykułu/ilustracje produktu



Opis

Materiał:

Szyna prowadząca ze stali narzędziowej 1.2842, końcówki 1.0531.

Wersja:

szyny prowadzące hartowane (60-62 HRC) i szlifowane. Końcówka oksydowana.

Wskazówka:

Pasujący koszyczek łożyska wałeczkowego: patrz 21052.

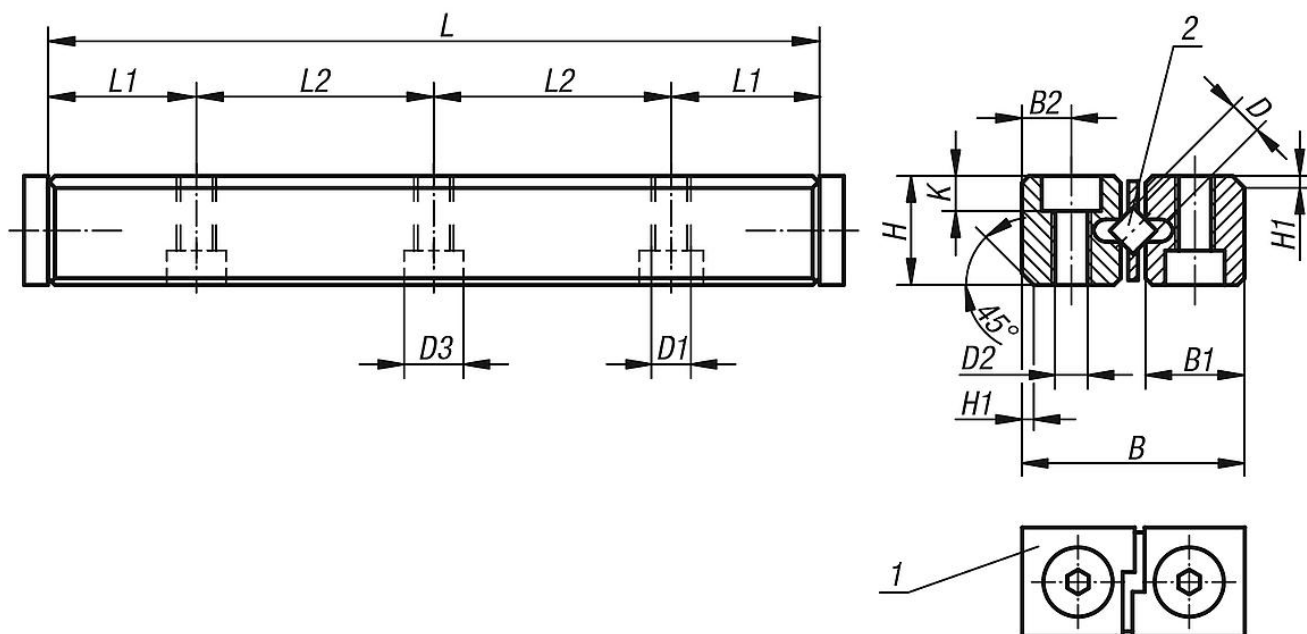
Szyny prowadzące są zamontowane w prowadnicach szynowych (21034, 21035, 21038 i 21040). Mogą być więc wykorzystywane także jako części zamienne.

Dostawa realizowana jest bez koszyczka łożyska wałeczkowego, należy zamawiać oddzielnie. Inne szyny prowadzące i koszyczek łożyska wałeczkowego należy zamawiać oddzielnie.

Wskazówka dotycząca planu:

- 1) końcówka
- 2) bez koszyczka łożyska (21052)

Rysunki



Przegląd artykułów

Nr Zamówienia	D	L	L1	L2	B	B1	B2	H	H1	K	D1	D2	D3
21050-02030	2	30	7,5	1x15	12	5,5	2,5	6	1	2,2	M3	2,55	4,4
21050-02045	2	45	7,5	2x15	12	5,5	2,5	6	1	2,2	M3	2,55	4,4
21050-02060	2	60	7,5	3x15	12	5,5	2,5	6	1	2,2	M3	2,55	4,4
21050-03050	3	50	12,5	1x25	18	8,3	3,5	8	1	3,2	M4	3,4	6
21050-03075	3	75	12,5	2x25	18	8,3	3,5	8	1	3,2	M4	3,4	6
21050-03100	3	100	12,5	3x25	18	8,3	3,5	8	1	3,2	M4	3,4	6
21050-03125	3	125	12,5	4x25	18	8,3	3,5	8	1	3,2	M4	3,4	6
21050-03150	3	150	12,5	5x25	18	8,3	3,5	8	1	3,2	M4	3,4	6

Przegląd artykułów

Nr Zamówienia	D	L	L1	L2	B	B1	B2	H	H1	K	D1	D2	D3
21050-06100	6	100	25	1x50	31	13,9	6	15	1,8	5,2	M6	5,4	10
21050-06150	6	150	25	2x50	31	13,9	6	15	1,8	5,2	M6	5,4	10
21050-06200	6	200	25	3x50	31	13,9	6	15	1,8	5,2	M6	5,4	10
21050-06250	6	250	25	4x50	31	13,9	6	15	1,8	5,2	M6	5,4	10
21050-06300	6	300	25	5x50	31	13,9	6	15	1,8	5,2	M6	5,4	10
21050-06350	6	350	25	6x50	31	13,9	6	15	1,8	5,2	M6	5,4	10