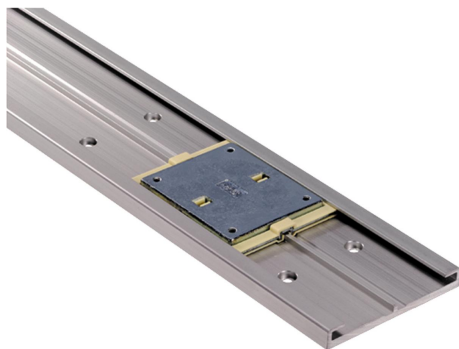


Opis artykułu/ilustracje produktu



Opis

Materiał:

Korpus podstawowy wózka wykonany z cynku,
łożysko ślizgowe z tworzywa iglidur® J.
Szyny z aluminium anodowego.

Wersja:

Korpus podstawowy chromianowany.
Szyna prowadząca anodyzowana, w kolorze naturalnym

Wskazówka:

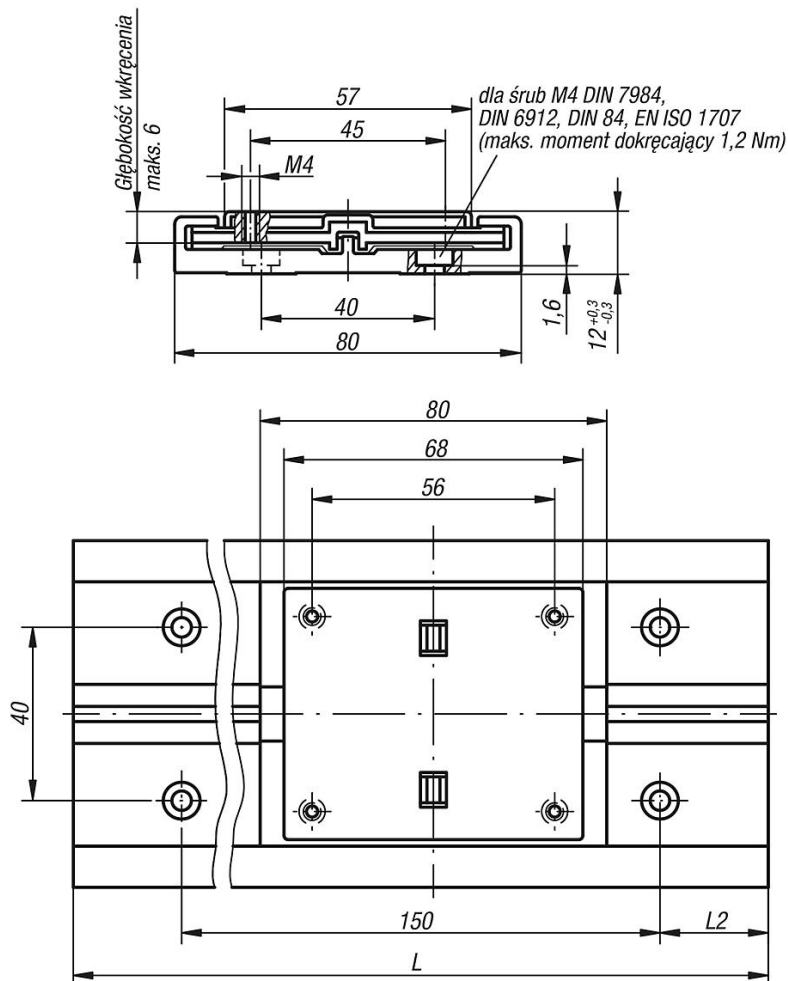
Miniaturowe prowadnice liniowe nie wymagają konserwacji i cechują się dużą odpornością na korozję. Dzięki niewielkiej masie możliwe są bardzo duże prędkości i przyspieszenia. Temperatura zastosowania: maks. 80°C.
Miniaturowe prowadnice liniowe nie są wrażliwe na pył i nadają się zwłaszcza do pracy bez smarowania.

** Podać długość L2 = 30 mm oraz

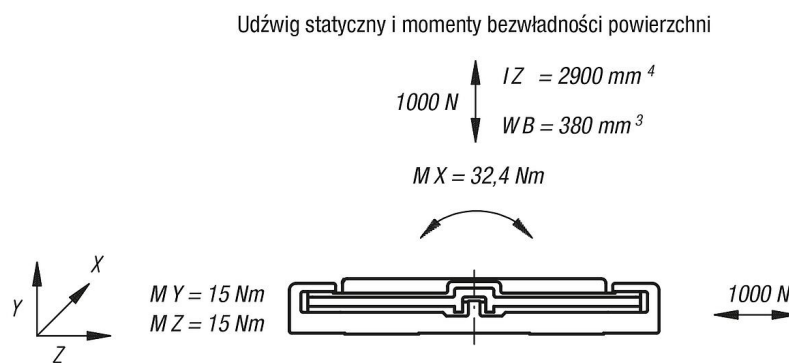
* długość L = 1000 mm.

Długości L2 i L mogą być podawane wyłącznie w pełnych milimetrach.

Rysunki



Rysunki



Przegląd artykułów

Wózek prowadzący

Nr Zamówienia	Wersja 2
21230-8000	podpora stała
21230-8010	łożysko swobodne

Szyny prowadzące

Nr Zamówienia	Wersja	L maks.	L2
21230-8030X3960	-	3960	30

Nr Zamówienia	Wersja	L2	L2 min.	L2 maks.
21230-80**X*	-	**	25	100