



Opis

Materiał:

Szyny ze stali.
Koszyki łożyskowe ze stali.
Stalowe kulki.

Wersja:

Szyny ocynkowane.
Koszyki łożyskowe ocynkowane.
Kulki hartowane.

Wskazówka do zamówienia:

Sprzedaż parami.

Wskazówka:

W przypadku prowadnic teleskopowych rozsuwanych na niepełną długość skok jest mniejszy od długości wbudowania. Zatrask w pozycji zamkniętej. Użycie dźwigni odblokowującej umożliwia bezproblemowe wyjęcie szuflady i oddzielenie jej od prowadnicy. Nośność dynamiczna prowadnic teleskopowych informuje o maksymalnej obciążalności pary prowadnic zamontowanych pionowo w przypadku pełnego rozsunęcia. Podana nośność dotyczy wartości maksymalnej przy 10 000 lub 80 000 cykli.

Nie nadaje się do montażu poziomego.

Wysokość łba śrub mocujących nie powinna przekraczać wysokości 2,5 mm, bowiem wówczas występuje ryzyko kolizji z innymi częściami szyny.

Forma B:

Dodatkowo z zatraskiem w pozycji otwartej.

Zalety:

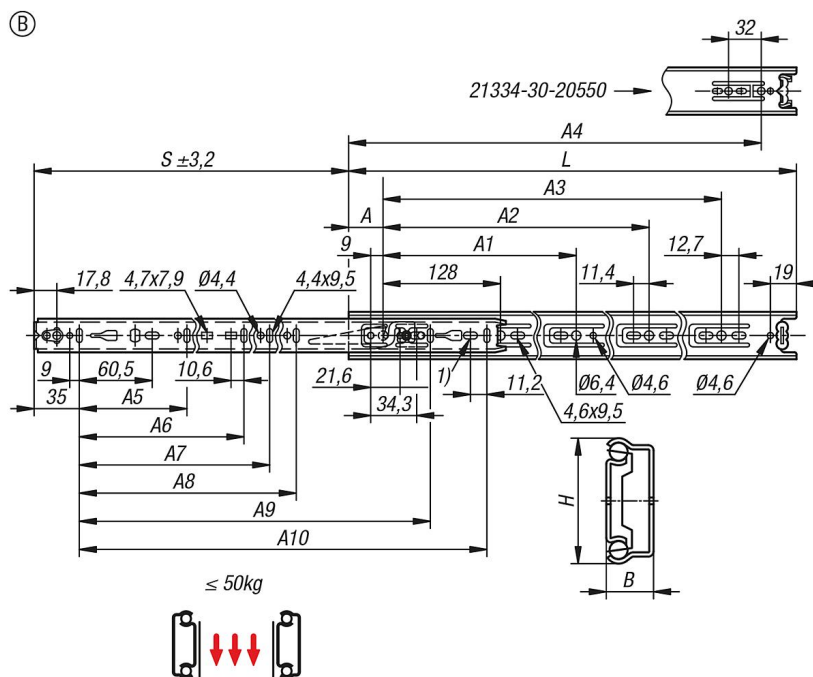
Zatrask w pozycji otwartej i zamkniętej
Szybkie rozdzielanie przednie
Łatwe przemieszczanie

Wyposażenie:

Kątownik montażowy ze stali do prowadnic teleskopowych 21335-80

Wskazówka dotycząca planu:

1) Brak otworu montażowego 21334-30-10250 und 21334-30-20250



Przegląd artykułów

Nr Zamówienia	Forma	Typ formy	Montaż	Typ produktu	Nośność na parę (80 000 cykli) kg	Nośność na parę (10 000 cykli) kg	Rodzaj opakowania
21334-30-20250	B	zatrask w pozycji zamkniętej i otwartej	montaż z boku	standard	35	50	1 szt. = 1 para
21334-30-20300	B	zatrask w pozycji zamkniętej i otwartej	montaż z boku	standard	35	50	1 szt. = 1 para
21334-30-20350	B	zatrask w pozycji zamkniętej i otwartej	montaż z boku	standard	35	50	1 szt. = 1 para
21334-30-20400	B	zatrask w pozycji zamkniętej i otwartej	montaż z boku	standard	35	50	1 szt. = 1 para
21334-30-20450	B	zatrask w pozycji zamkniętej i otwartej	montaż z boku	standard	35	48	1 szt. = 1 para
21334-30-20500	B	zatrask w pozycji zamkniętej i otwartej	montaż z boku	standard	34	45	1 szt. = 1 para
21334-30-20550	B	zatrask w pozycji zamkniętej i otwartej	montaż z boku	standard	33	42	1 szt. = 1 para
21334-30-20600	B	zatrask w pozycji zamkniętej i otwartej	montaż z boku	standard	32	40	1 szt. = 1 para
21334-30-20650	B	zatrask w pozycji zamkniętej i otwartej	montaż z boku	standard	31	37	1 szt. = 1 para
21334-30-20700	B	zatrask w pozycji zamkniętej i otwartej	montaż z boku	standard	30	35	1 szt. = 1 para

Nr Zamówienia	A	A1	A2	A3	A4	A5	A6	A7	A8	A9	A10	B	H	Skok S	L
21334-30-20250	35	-	-	-	-	96	-	-	-	-	192	12,7	35	163	250
21334-30-20300	35	224	-	-	-	96	-	-	-	-	242	12,7	35	205	300
21334-30-20350	35	224	-	-	-	128	-	-	-	-	292	12,7	35	260	350
21334-30-20400	35	224	-	320	-	128	-	-	-	-	342	12,7	35	281	400
21334-30-20450	35	224	-	352	-	128	224	-	-	-	392	12,7	35	331	450
21334-30-20500	35	224	-	416	-	128	224	-	-	-	442	12,7	35	376	500
21334-30-20550	35	224	352	-	480	128	224	320	-	-	492	12,7	35	415	550
21334-30-20600	35	224	352	480	-	128	224	320	-	-	542	12,7	35	451	600
21334-30-20650	35	224	352	544	-	128	224	320	416	544	592	12,7	35	488	650
21334-30-20700	35	224	352	544	-	128	224	288	416	-	642	12,7	35	526	700