

Opis artykułu/ilustracje produktu



Opis

Materiał:

Stal niskowęglowa.

Wersja:

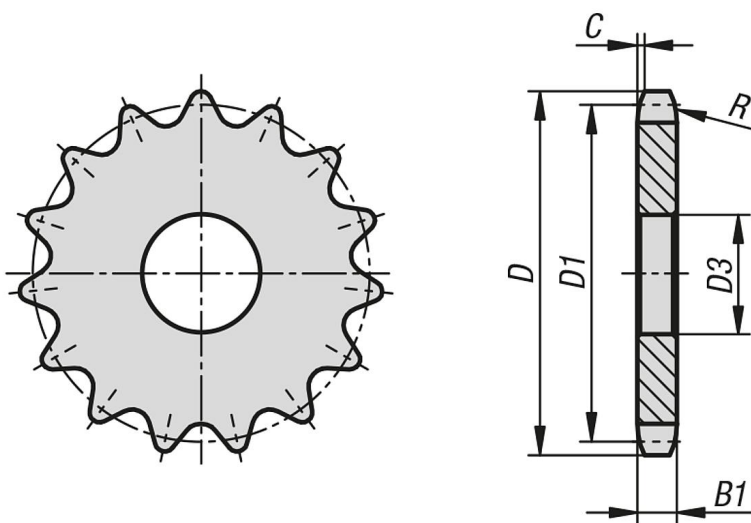
niepowlekane, nie hartowane (brak możliwości hartowania).

Wskazówka:

Koła łańcuchowe pełne do łańcuchów rolkowych wg DIN ISO 606.

Tarcze koła łańcuchowego posiadają otwór centrowany lub są wstępnie nawiercane (mogą występować różnice uwarunkowane produkcyjnie). Z tego powodu dostarczany jest maksymalny wymiar otworu z tarczami koła łańcuchowego podany w tabeli jako wymiar D3 maks. Ten otwór wstępny/otwór centrujący można na miejscu zaopatrzyć w otwór pasowany, otwór pasowany z rowkiem lub otwór gwintowany. Alternatywnie można również zastosować na miejscu tuleję, aby zmniejszyć średnicę.

Rysunki



Przegląd artykułów

| Nr Zamówienia | Nr ISO | Podział całe | Podział mm | Liczba zębów | D | D1 | D3 maks. | B1 | C | R |
|-------------------|--------|-----------------|---------------|-----------------|-------|--------|-------------|-----|-----|----|
| 22264-10580308008 | 10 B-1 | 5/8X3/8 | 15,875 x 9,65 | 8 | 48,4 | 41,48 | 10 | 9,1 | 1,6 | 16 |
| 22264-10580308009 | 10 B-1 | 5/8X3/8 | 15,875 x 9,65 | 9 | 53,3 | 46,42 | 10 | 9,1 | 1,6 | 16 |
| 22264-10580308010 | 10 B-1 | 5/8X3/8 | 15,875 x 9,65 | 10 | 58,3 | 51,37 | 10 | 9,1 | 1,6 | 16 |
| 22264-10580308011 | 10 B-1 | 5/8X3/8 | 15,875 x 9,65 | 11 | 63,2 | 56,34 | 10 | 9,1 | 1,6 | 16 |
| 22264-10580308012 | 10 B-1 | 5/8X3/8 | 15,875 x 9,65 | 12 | 68,2 | 61,34 | 10 | 9,1 | 1,6 | 16 |
| 22264-10580308013 | 10 B-1 | 5/8X3/8 | 15,875 x 9,65 | 13 | 73,2 | 66,32 | 10 | 9,1 | 1,6 | 16 |
| 22264-10580308014 | 10 B-1 | 5/8X3/8 | 15,875 x 9,65 | 14 | 78,2 | 71,34 | 12 | 9,1 | 1,6 | 16 |
| 22264-10580308015 | 10 B-1 | 5/8X3/8 | 15,875 x 9,65 | 15 | 83,2 | 76,36 | 12 | 9,1 | 1,6 | 16 |
| 22264-10580308016 | 10 B-1 | 5/8X3/8 | 15,875 x 9,65 | 16 | 88,3 | 81,37 | 12 | 9,1 | 1,6 | 16 |
| 22264-10580308017 | 10 B-1 | 5/8X3/8 | 15,875 x 9,65 | 17 | 93,3 | 86,39 | 12 | 9,1 | 1,6 | 16 |
| 22264-10580308018 | 10 B-1 | 5/8X3/8 | 15,875 x 9,65 | 18 | 98,3 | 91,42 | 12 | 9,1 | 1,6 | 16 |
| 22264-10580308019 | 10 B-1 | 5/8X3/8 | 15,875 x 9,65 | 19 | 103,3 | 96,45 | 12 | 9,1 | 1,6 | 16 |
| 22264-10580308020 | 10 B-1 | 5/8X3/8 | 15,875 x 9,65 | 20 | 108,4 | 101,49 | 12 | 9,1 | 1,6 | 16 |

Przegląd artykułów

| Nr Zamówienia | Nr ISO | Podział całe | Podział mm | Liczba zębów | D | D1 | D3 maks. | B1 | C | R |
|-------------------|--------|-----------------|---------------|-----------------|-------|--------|-------------|-----|-----|----|
| 22264-10580308021 | 10 B-1 | 5/8X3/8 | 15,875 x 9,65 | 21 | 113,4 | 106,52 | 12 | 9,1 | 1,6 | 16 |
| 22264-10580308022 | 10 B-1 | 5/8X3/8 | 15,875 x 9,65 | 22 | 118,4 | 111,55 | 12 | 9,1 | 1,6 | 16 |
| 22264-10580308023 | 10 B-1 | 5/8X3/8 | 15,875 x 9,65 | 23 | 123,5 | 116,58 | 12 | 9,1 | 1,6 | 16 |
| 22264-10580308024 | 10 B-1 | 5/8X3/8 | 15,875 x 9,65 | 24 | 128,5 | 121,62 | 12 | 9,1 | 1,6 | 16 |
| 22264-10580308025 | 10 B-1 | 5/8X3/8 | 15,875 x 9,65 | 25 | 133,6 | 126,66 | 12 | 9,1 | 1,6 | 16 |
| 22264-10580308026 | 10 B-1 | 5/8X3/8 | 15,875 x 9,65 | 26 | 138,6 | 131,7 | 16 | 9,1 | 1,6 | 16 |
| 22264-10580308027 | 10 B-1 | 5/8X3/8 | 15,875 x 9,65 | 27 | 143,6 | 136,75 | 16 | 9,1 | 1,6 | 16 |
| 22264-10580308028 | 10 B-1 | 5/8X3/8 | 15,875 x 9,65 | 28 | 148,7 | 141,78 | 16 | 9,1 | 1,6 | 16 |
| 22264-10580308029 | 10 B-1 | 5/8X3/8 | 15,875 x 9,65 | 29 | 153,7 | 146,83 | 16 | 9,1 | 1,6 | 16 |
| 22264-10580308030 | 10 B-1 | 5/8X3/8 | 15,875 x 9,65 | 30 | 158,8 | 151,87 | 16 | 9,1 | 1,6 | 16 |
| 22264-10580308031 | 10 B-1 | 5/8X3/8 | 15,875 x 9,65 | 31 | 163,8 | 156,92 | 16 | 9,1 | 1,6 | 16 |
| 22264-10580308032 | 10 B-1 | 5/8X3/8 | 15,875 x 9,65 | 32 | 168,9 | 161,95 | 16 | 9,1 | 1,6 | 16 |
| 22264-10580308033 | 10 B-1 | 5/8X3/8 | 15,875 x 9,65 | 33 | 173,9 | 167 | 16 | 9,1 | 1,6 | 16 |
| 22264-10580308034 | 10 B-1 | 5/8X3/8 | 15,875 x 9,65 | 34 | 178,9 | 172,05 | 16 | 9,1 | 1,6 | 16 |
| 22264-10580308035 | 10 B-1 | 5/8X3/8 | 15,875 x 9,65 | 35 | 184 | 177,1 | 16 | 9,1 | 1,6 | 16 |
| 22264-10580308036 | 10 B-1 | 5/8X3/8 | 15,875 x 9,65 | 36 | 189 | 182,15 | 20 | 9,1 | 1,6 | 16 |
| 22264-10580308037 | 10 B-1 | 5/8X3/8 | 15,875 x 9,65 | 37 | 194,1 | 187,2 | 20 | 9,1 | 1,6 | 16 |
| 22264-10580308038 | 10 B-1 | 5/8X3/8 | 15,875 x 9,65 | 38 | 199,1 | 192,24 | 20 | 9,1 | 1,6 | 16 |
| 22264-10580308039 | 10 B-1 | 5/8X3/8 | 15,875 x 9,65 | 39 | 204,2 | 197,29 | 20 | 9,1 | 1,6 | 16 |
| 22264-10580308040 | 10 B-1 | 5/8X3/8 | 15,875 x 9,65 | 40 | 209,2 | 202,34 | 20 | 9,1 | 1,6 | 16 |
| 22264-10580308041 | 10 B-1 | 5/8X3/8 | 15,875 x 9,65 | 41 | 215,8 | 207,39 | 20 | 9,1 | 1,6 | 16 |
| 22264-10580308042 | 10 B-1 | 5/8X3/8 | 15,875 x 9,65 | 42 | 220,8 | 212,44 | 20 | 9,1 | 1,6 | 16 |
| 22264-10580308043 | 10 B-1 | 5/8X3/8 | 15,875 x 9,65 | 43 | 225,9 | 217,49 | 20 | 9,1 | 1,6 | 16 |
| 22264-10580308044 | 10 B-1 | 5/8X3/8 | 15,875 x 9,65 | 44 | 230,9 | 222,53 | 20 | 9,1 | 1,6 | 16 |
| 22264-10580308045 | 10 B-1 | 5/8X3/8 | 15,875 x 9,65 | 45 | 236 | 227,58 | 20 | 9,1 | 1,6 | 16 |
| 22264-10580308046 | 10 B-1 | 5/8X3/8 | 15,875 x 9,65 | 46 | 241 | 236,63 | 20 | 9,1 | 1,6 | 16 |
| 22264-10580308047 | 10 B-1 | 5/8X3/8 | 15,875 x 9,65 | 47 | 246,1 | 237,68 | 20 | 9,1 | 1,6 | 16 |
| 22264-10580308048 | 10 B-1 | 5/8X3/8 | 15,875 x 9,65 | 48 | 251,1 | 242,73 | 20 | 9,1 | 1,6 | 16 |
| 22264-10580308049 | 10 B-1 | 5/8X3/8 | 15,875 x 9,65 | 49 | 256,2 | 247,78 | 20 | 9,1 | 1,6 | 16 |
| 22264-10580308050 | 10 B-1 | 5/8X3/8 | 15,875 x 9,65 | 50 | 261,2 | 252,82 | 20 | 9,1 | 1,6 | 16 |
| 22264-10580308051 | 10 B-1 | 5/8X3/8 | 15,875 x 9,65 | 51 | 266,3 | 257,87 | 20 | 9,1 | 1,6 | 16 |
| 22264-10580308052 | 10 B-1 | 5/8X3/8 | 15,875 x 9,65 | 52 | 271,3 | 262,92 | 20 | 9,1 | 1,6 | 16 |
| 22264-10580308053 | 10 B-1 | 5/8X3/8 | 15,875 x 9,65 | 53 | 276,4 | 267,97 | 20 | 9,1 | 1,6 | 16 |
| 22264-10580308054 | 10 B-1 | 5/8X3/8 | 15,875 x 9,65 | 54 | 281,4 | 273,03 | 20 | 9,1 | 1,6 | 16 |
| 22264-10580308055 | 10 B-1 | 5/8X3/8 | 15,875 x 9,65 | 55 | 286,5 | 278,08 | 20 | 9,1 | 1,6 | 16 |
| 22264-10580308056 | 10 B-1 | 5/8X3/8 | 15,875 x 9,65 | 56 | 291,5 | 283,13 | 25 | 9,1 | 1,6 | 16 |
| 22264-10580308057 | 10 B-1 | 5/8X3/8 | 15,875 x 9,65 | 57 | 296,6 | 288,18 | 25 | 9,1 | 1,6 | 16 |
| 22264-10580308058 | 10 B-1 | 5/8X3/8 | 15,875 x 9,65 | 58 | 301,6 | 293,23 | 25 | 9,1 | 1,6 | 16 |
| 22264-10580308060 | 10 B-1 | 5/8X3/8 | 15,875 x 9,65 | 60 | 311,7 | 303,32 | 25 | 9,1 | 1,6 | 16 |
| 22264-10580308062 | 10 B-1 | 5/8X3/8 | 15,875 x 9,65 | 62 | 321,8 | 313,43 | 25 | 9,1 | 1,6 | 16 |
| 22264-10580308064 | 10 B-1 | 5/8X3/8 | 15,875 x 9,65 | 64 | 331,9 | 323,53 | 25 | 9,1 | 1,6 | 16 |
| 22264-10580308065 | 10 B-1 | 5/8X3/8 | 15,875 x 9,65 | 65 | 337 | 328,58 | 25 | 9,1 | 1,6 | 16 |
| 22264-10580308068 | 10 B-1 | 5/8X3/8 | 15,875 x 9,65 | 68 | 352,1 | 343,74 | 25 | 9,1 | 1,6 | 16 |
| 22264-10580308070 | 10 B-1 | 5/8X3/8 | 15,875 x 9,65 | 70 | 362,2 | 353,84 | 25 | 9,1 | 1,6 | 16 |
| 22264-10580308072 | 10 B-1 | 5/8X3/8 | 15,875 x 9,65 | 72 | 372,2 | 363,95 | 25 | 9,1 | 1,6 | 16 |
| 22264-10580308075 | 10 B-1 | 5/8X3/8 | 15,875 x 9,65 | 75 | 387,5 | 379,09 | 25 | 9,1 | 1,6 | 16 |
| 22264-10580308076 | 10 B-1 | 5/8X3/8 | 15,875 x 9,65 | 76 | 392,5 | 384,16 | 25 | 9,1 | 1,6 | 16 |
| 22264-10580308078 | 10 B-1 | 5/8X3/8 | 15,875 x 9,65 | 78 | 402,6 | 394,25 | 25 | 9,1 | 1,6 | 16 |
| 22264-10580308080 | 10 B-1 | 5/8X3/8 | 15,875 x 9,65 | 80 | 412,7 | 404,35 | 25 | 9,1 | 1,6 | 16 |
| 22264-10580308085 | 10 B-1 | 5/8X3/8 | 15,875 x 9,65 | 85 | 438 | 429,62 | 30 | 9,1 | 1,6 | 16 |
| 22264-10580308090 | 10 B-1 | 5/8X3/8 | 15,875 x 9,65 | 90 | 463,3 | 454,88 | 30 | 9,1 | 1,6 | 16 |
| 22264-10580308095 | 10 B-1 | 5/8X3/8 | 15,875 x 9,65 | 95 | 488,5 | 480,14 | 30 | 9,1 | 1,6 | 16 |
| 22264-10580308100 | 10 B-1 | 5/8X3/8 | 15,875 x 9,65 | 100 | 513,8 | 505,4 | 30 | 9,1 | 1,6 | 16 |
| 22264-10580308110 | 10 B-1 | 5/8X3/8 | 15,875 x 9,65 | 110 | 564,3 | 555,92 | 30 | 9,1 | 1,6 | 16 |
| 22264-10580308114 | 10 B-1 | 5/8X3/8 | 15,875 x 9,65 | 114 | 584,5 | 576,13 | 30 | 9,1 | 1,6 | 16 |
| 22264-10580308120 | 10 B-1 | 5/8X3/8 | 15,875 x 9,65 | 120 | 614,8 | 606,44 | 30 | 9,1 | 1,6 | 16 |
| 22264-10580308125 | 10 B-1 | 5/8X3/8 | 15,875 x 9,65 | 125 | 640,1 | 631,71 | 30 | 9,1 | 1,6 | 16 |

Przegląd artykułów
