

## Opis artykułu/ilustracje produktu

**Opis****Materiał:**

Obudowa ze stali spiekanej.

Rozmiar 5 z EN-GJS-400-15.

Rozmiar 6 z S235JR.

Ramię mocujące ze stali S235JR. Element sprężysty z gumy naturalnej.

Śruba stalowa.

**Wersja:**

Części stalowe lakierowane.

Śruba ISO 4762, klasa wytrzymałości 8.8, ocynkowana.

**Wskazówka:**

Element mocujący z wbudowanym elementem sprężystym z bardzo elastycznej gumy naturalnej niezmieniającej kształtu.

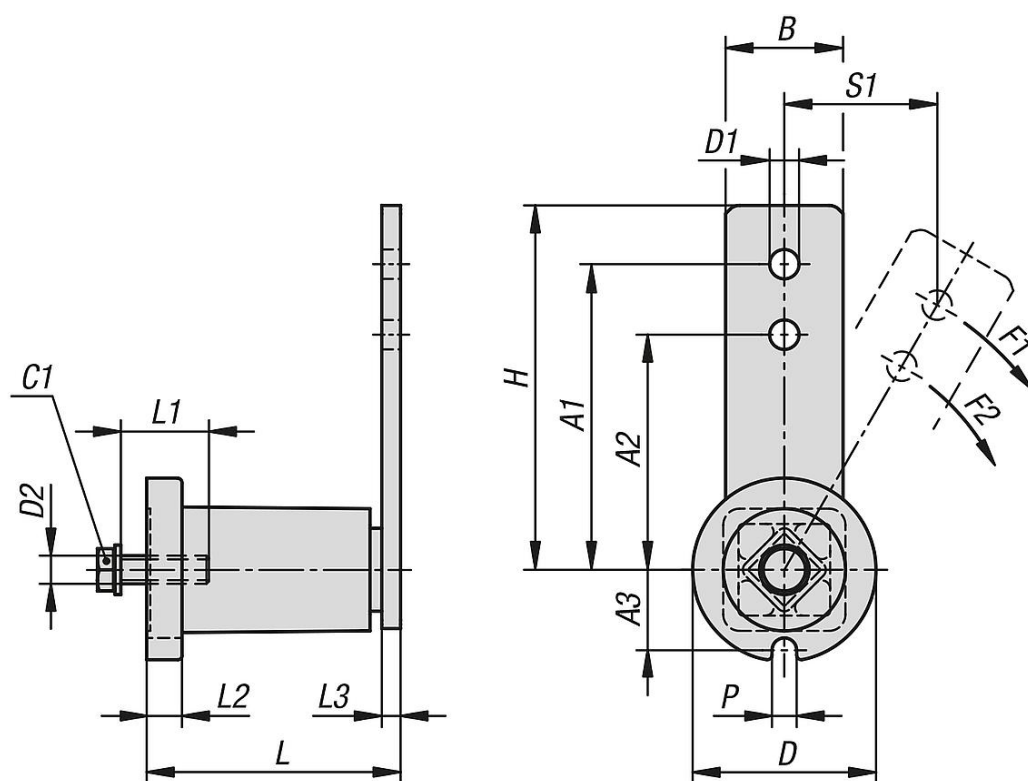
Element mocujący wraz ze ślizgaczem łańcucha, zespołem kół łańcuchowych lub rolką naprężającą tworzy gotowy do montażu zespół mocujący, odpowiedni do napinania napędów łańcuchowych i pasowych. Nadaje się do obu kierunków mocowania. Elementy mocujące nie wymagają konserwacji i są odporne na przerwanie.

Za pośrednictwem otworu element mocujący jest przymocowywany do elementu konstrukcyjnego maszyny. W razie potrzeby użyć nacięcia pozycjonującego „P”, aby włożyć mocny kołek do podparcia momentu obrotowego.

**Zakres temperatury:**

-55°C do +85°C.

## Rysunki



## Przegląd artykułów

Nr Zamówienia	Rozmiar	A1	A2	A3	B	D	D1	D2	H	L	L1	L2	L3	P	S1	Moment dokręcania śruby C1 Nm	F1 N	F2 N
22281-10-1	1	80	60	16,6	20	37,5	8,5	M6	90	52+1 -0,5	25	6	5	8	42	10	90	110
22281-10-2	2	100	80	19,5	25	48	10,5	M8	115	63+1 -0,5	25	8	5	8,5	53	25	140	170
22281-10-3	3	100	80	24,5	30	60	10,5	M10	115	78+1,5 -0,5	30	10	6	8,5	53	49	320	430
22281-10-4	4	130	100	34	50	78	12,5	M12	155	108+2 -0,5	40	14	8	10,5	69	86	820	1050
22281-10-5	5	175	140	42	60	100	20,5	M16	205	145+2 -0,5	40	15	10	12,5	93	210	1500	1880
22281-10-6	6	220	175	50	70	114	20,5	M20	255	198+3 -1	50	18	12	12,5	117	410	2500	3125