

Opis artykułu/ilustracje produktu



Opis

Materiał:

Obudowa ze stali nierdzewnej 1.4308 od rozmiaru 5 ze stali 1.4301, ramię mocujące ze stali nierdzewnej 1.4301.

Element sprężysty z gumy naturalnej.

Śruba ze stali nierdzewnej A2.

Wersja:

Obudowa i ramię dźwigni niepowlekane.

Śruba ISO 4017, klasa wytrzymałości 70, niepowlekana.

Wskazówka:

Element mocujący z wbudowanym elementem sprężystym z bardzo elastycznej gumy naturalnej niezmieniającej kształtu.

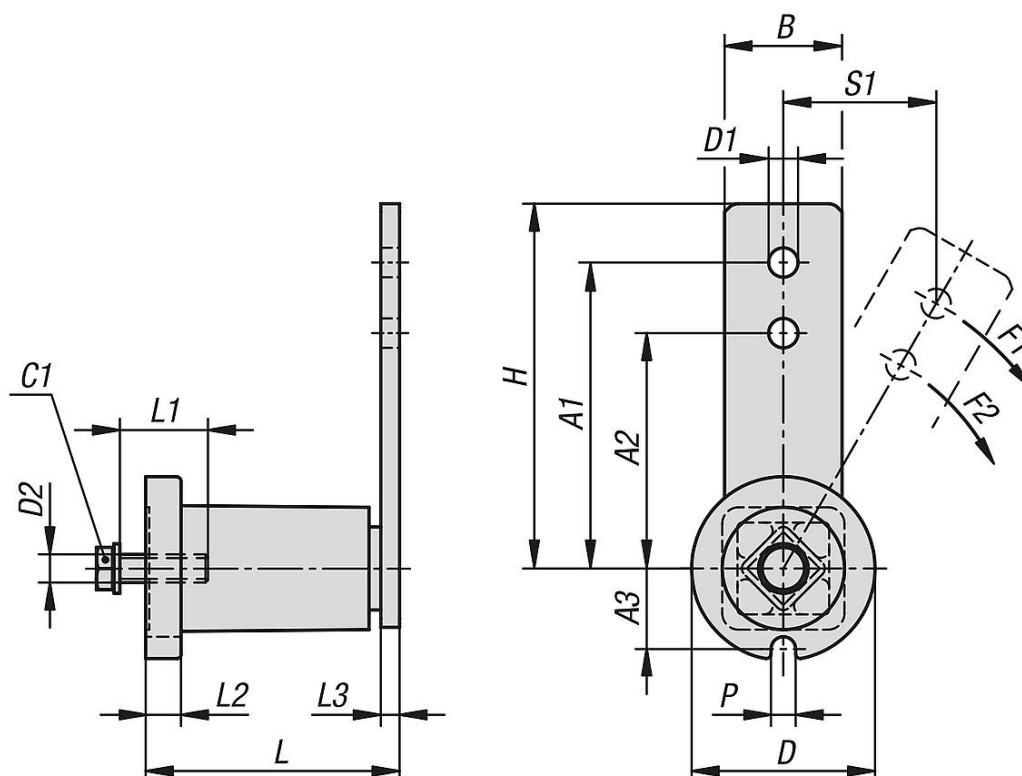
Element mocujący wraz ze ślizgaczem łańcucha, zespołem kół łańcuchowych lub rolką naprężającą tworzy gotowy do montażu zespół mocujący, odpowiedni do napinania napędów łańcuchowych i pasowych. Nadaje się do obu kierunków mocowania. Elementy mocujące nie wymagają konserwacji i są odporne na przerwanie.

Za pośrednictwem otworu element mocujący jest przymocowywany do elementu konstrukcyjnego maszyny. W razie potrzeby użyć nacięcia pozycjonującego „P”, aby włożyć mocny kołek do podparcia momentu obrotowego.

Zakres temperatury:

-55°C do +85°C.

Rysunki



Przegląd artykułów

Nr Zamówienia	Rozmiar	A1	A2	A3	B	D	D1	D2	H	L	L1	L2	L3	P	S1	Moment dokręcania śruby C1 Nm	F1 N	F2 N
22281-14-1	1	80	60	16,6	20	37,5	8,5	M6	90	52+1 -0,5	25	6	5	8	42	10	90	110
22281-14-2	2	100	80	19,5	25	48	10,5	M8	115	63+1 -0,5	25	8	5	8,5	53	25	140	170
22281-14-3	3	100	80	24,5	30	60	10,5	M10	115	78+1,5 -0,5	30	10	6	8,5	53	48	320	430
22281-14-4	4	130	100	34	50	78	12,5	M12	155	108+2 -0,5	40	14	8	10,5	69	82	820	1050
22281-14-5	5	175	135	42	60	98	20,5	M16	205	130+2 -0,5	40	15	8	12	93	199	1500	1940