

Opis artykułu/ilustracje produktu



Opis

Materiał:

Obudowa ze stali spiekanej.
Ramię mocujące ze stali S235JR.
Element sprężysty z gumy naturalnej.
Śruba stalowa.

Wersja:

Części stalowe lakierowane.
Śruba ISO 4017, klasa wytrzymałości 8.8, ocynkowana.

Wskazówka:

Element mocujący z wbudowanym elementem sprężystym z bardzo elastycznej gumy naturalnej niezmieniającej kształtu.

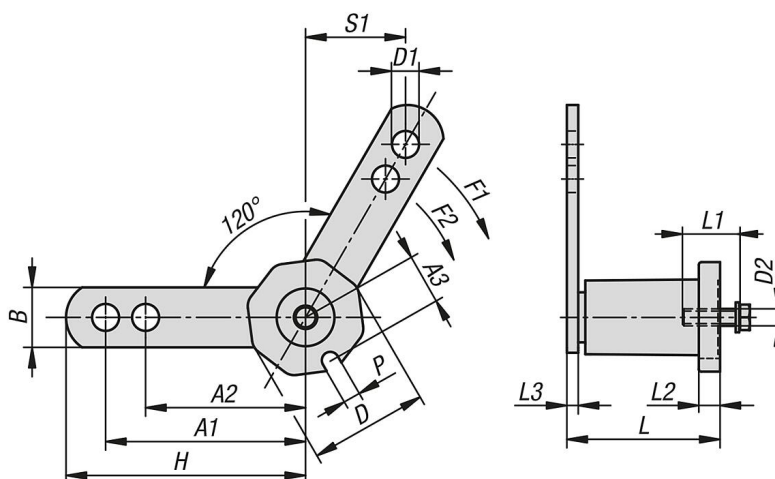
Element mocujący wraz ze ślizgaczem łańcucha, zespołem kół łańcuchowych lub krążkiem naprężającym tworzy gotowy do montażu zespół mocujący, odpowiedni do napinania napędów łańcuchowych i pasowych. Elementy mocujące nie wymagają konserwacji i są odporne na przerwanie.

Element mocujący do mocowania bardzo długich napędów łańcuchowych i pasowych. Ciężno powrotne jest naprzemiennie prowadzone przez obie zamontowane na wysięgniku rolki mocujące lub koła łańcuchowe. Dzięki temu kompensowana jest trzykrotność wydłużenia w porównaniu z użyciem typowych napinaczy na ciężnie powrotnym.

Zakres temperatury:

-55°C do +85°C.

Rysunki



Przegląd artykułów

Nr Zamówienia	Rozmiar	A1	A2	A3	B	D	D1	D2	H	L	L1	L2	L3	P	S1	Moment dokręcania śruby C1 Nm	F1 N	F2 N
22281-18-3	3	100	80	24,8	30	56	10,5	M10	120	78+1,5 -0,5	30	10	6	8,5	53	10	320	430
22281-18-4	4	130	100	34,5	50	73,7	12,5	M12	170	108+2 -0,5	40	14	8	9,8	69	25	820	1050

