

Opis

Materiał:

Polietylen PE-UHMW (o ultrawysokiej masie cząsteczkowej).

Wersja:

Zielone.

Wskazówka:

Listwy prowadzące do łańcuchów rolkowych wg DIN ISO 606. Podpierają i prowadzą łańcuchy rolkowe w cięgnię biernym i gwarantują dłuższy okres ich użytkowania, znacząco ograniczając zużycie łańcuchów. Redukują drgania oraz hałas generowany przez napęd łańcuchowy.

Listwy prowadzące zapewniają dużą wytrzymałość na zużycie i ścieranie. Nie wymagają konserwacji, są odporne na kwasy oraz cechują się dużą trwałością chemiczną.

Dodatkowe profile C służą do mocowania do podkonstrukcji instalacji i chronią listwy prowadzące przed siłami poprzecznymi i skręcaniem.

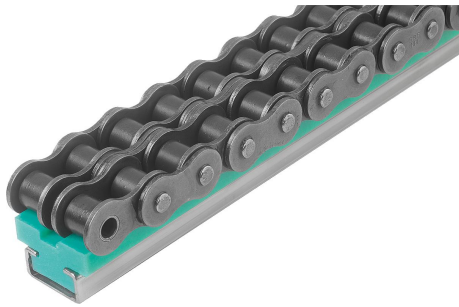
Zakres temperatury:

-200°C do +60°C (krótkotrwale do +80°C).

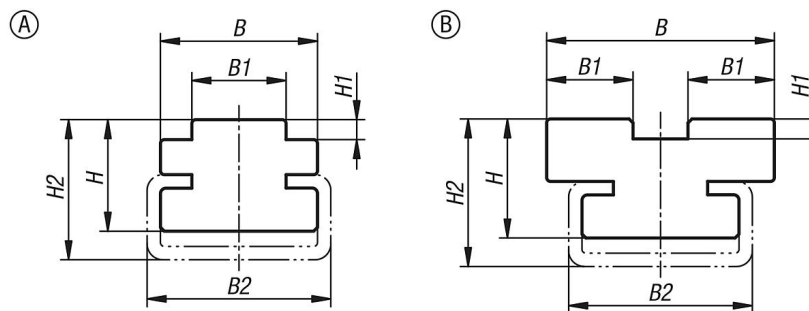
Montaż:

Listwy prowadzące są wsuwane do profili C przymocowanych do instalacji.

Montaż listew prowadzących należy wykonać tak, aby umożliwić rozszerzanie się materiału. Termoplastyczne tworzywa sztuczne posiadają silniejszą niż metale właściwość rozszerzania się lub kurczenia pod wpływem wahań temperatury.



Rysunki



Przegląd artykułów

Nr Zamówienia	Forma	Nr ISO	Podział, cale	B	B1	B2	H	H1	H2	L	Pasujący profil C
22282-05-0812010X2000	A	08 B-1	1/2X5/16	20	7,4	24	10	2,2	11	2000	C1
22282-05-0811714X2000	A	08 B-1	1/2X5/16	17	7,4	20	14	2,2	17	2000	C3
22282-05-1011714X2000	A	10 B-1	5/8X3/8	17	9,3	20	14	2,6	17	2000	C3
22282-05-1212014X2000	A	12 B-1	3/4X7/16	20	11,3	20	14	2,4	17	2000	C3
22282-05-1212414X2000	A	12 B-1	3/4X7/16	24	11,3	28	14	2,4	18	2000	C5
22282-05-1612414X2000	A	16 B-1	1X17mm	24	16	28	14	3,5	18	2000	C5
22282-05-2012814X2000	A	20 B-1	1 1/4X3/4	28	18	28	14	4,2	18	2000	C5
22282-05-2413323X2000	A	24 B-1	1 1/2X1	33	24	38	23	5,5	30	2000	C9
22282-05-0822114X2000	B	08 B-2	1/2X5/16	21,2	7,4	20	14	2,2	17	2000	C3
22282-05-1022514X2000	B	10 B-2	5/8X3/8	25,7	9,3	20	14	2,6	17	2000	C3
22282-05-1223015X2000	B	12 B-2	3/4X7/16	30,7	11,3	28	15	2,4	20	2000	C5
22282-05-1624820X2000	B	16 B-2	1X17mm	48	16	38	20	3,5	27	2000	C9
22282-05-2025522X2000	B	20 B-2	1 1/4X3/4	55	18	60	22	4,2	30	2000	C12
22282-05-2427225X2000	B	24 B-2	1 1/2X1	72	24	60	25	5,5	35	2000	C12