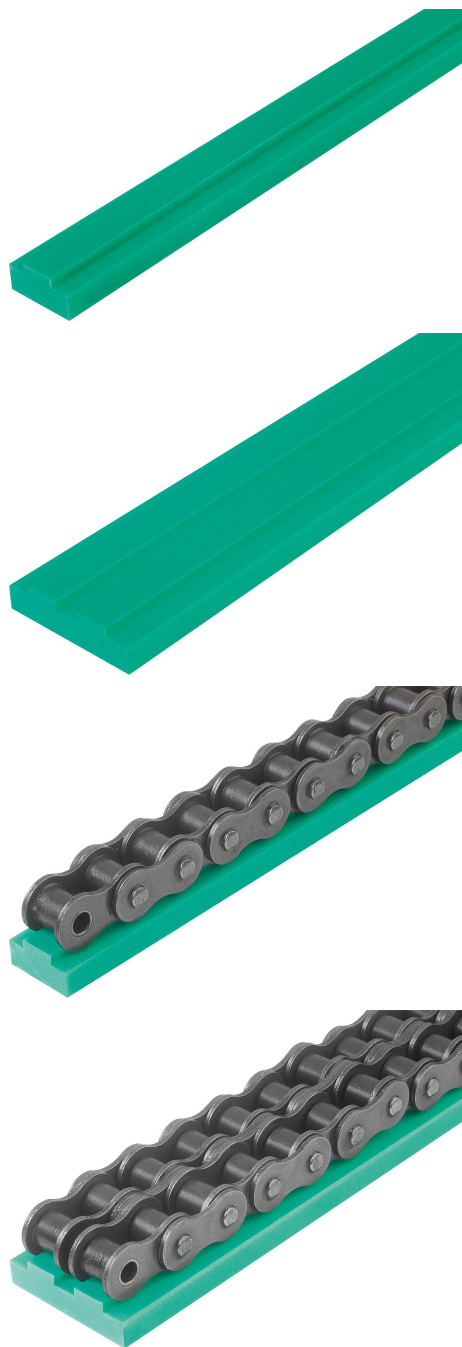


## Opis artykułu/ilustracje produktu

**Opis****Materiał:**

Polietylen PE-UHMW (o ultrawysokiej masie cząsteczkowej).

**Wersja:**

Zielone.

**Wskazówka:**

Listwy prowadzące do łańcuchów rolkowych wg DIN ISO 606. Podpierają i prowadzą łańcuchy rolkowe w cięgnię biernym i gwarantują dłuższy okres ich użytkowania, znacząco ograniczając zużycie łańcuchów. Redukują drgania oraz hałas generowany przez napęd łańcuchowy.

Listwy prowadzące zapewniają dużą wytrzymałość na zużycie i ścieranie. Nie wymagają konserwacji, są odporne na kwasy oraz cechują się dużą trwałością chemiczną.

**Zakres temperatury:**

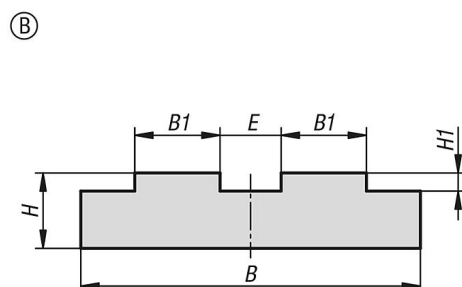
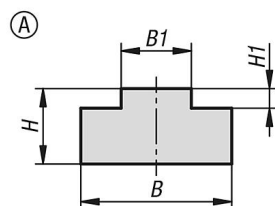
-200°C do +60°C (krótkotrwale do +80°C).

**Montaż:**

Listwy prowadzące można mocować w instalacji przy użyciu otworów gwintowanych lub otworów cylindrycznych. Nie są one przeznaczone do klejenia.

Montaż listew prowadzących należy wykonać tak, aby umożliwić rozszerzanie się materiału. Termoplastyczne tworzywa sztuczne posiadają silniejszą niż metale właściwość rozszerzania się lub kurczenia pod wpływem wahań temperatury.

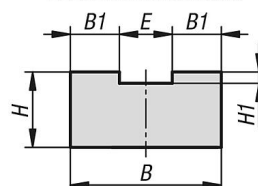
## Rysunki



22282-1624815X2000

22282-2025515X2000

22282-2427220X2000



## Przegląd artykułów

Nr Zamówienia	Forma	Nr ISO	Podział, cale	B	B1	E	H	H1	L
22282-0611510X2000	A	06 B-1	3/8X7/32	15	5,4	-	10	1,5	2000
22282-0812010X2000	A	08 B-1	1/2X5/16	20	7,4	-	10	2,2	2000
22282-0812015X2000	A	08 B-1	1/2X5/16	20	7,4	-	15	2,2	2000
22282-0812020X2000	A	08 B-1	1/2X5/16	20	7,4	-	20	2,2	2000
22282-1012010X2000	A	10 B-1	5/8X3/8	20	9,3	-	10	2,6	2000
22282-1012015X2000	A	10 B-1	5/8X3/8	20	9,3	-	15	2,6	2000
22282-1012020X2000	A	10 B-1	5/8X3/8	20	9,3	-	20	2,6	2000
22282-1212510X2000	A	12 B-1	3/4X7/16	25	11,3	-	10	2,4	2000
22282-1212515X2000	A	12 B-1	3/4X7/16	25	11,3	-	15	2,4	2000
22282-1212520X2000	A	12 B-1	3/4X7/16	25	11,3	-	20	2,4	2000
22282-1614015X2000	A	16 B-1	1X17mm	40	16	-	15	3,5	2000
22282-1614020X2000	A	16 B-1	1X17mm	40	16	-	20	3,5	2000
22282-2014515X2000	A	20 B-1	1 1/4X3/4	45	18	-	15	4,2	2000
22282-2416015X2000	A	24 B-1	1 1/2X1	60	24	-	15	5,5	2000
22282-0622510X2000	B	06 B-2	3/8X7/32	25	5,4	4,8	10	1,5	2000
22282-0823510X2000	B	08 B-2	1/2X5/16	35	7,4	6,4	10	2,2	2000
22282-0823515X2000	B	08 B-2	1/2X5/16	35	7,4	6,4	15	2,2	2000
22282-0823520X2000	B	08 B-2	1/2X5/16	35	7,4	6,4	20	2,2	2000
22282-1024010X2000	B	10 B-2	5/8X3/8	40	9,3	7,1	10	2,6	2000
22282-1224510X2000	B	12 B-2	3/4X7/16	45	11,3	8,1	10	2,4	2000
22282-1624815X2000	B	16 B-2	1X17mm	48	16	16	15	3,5	2000
22282-2025515X2000	B	20 B-1	1 1/4X3/4	55	18	19	15	4,2	2000
22282-2427220X2000	B	24 B-1	1 1/2X1	72	24	24	20	5,5	2000