



Opis

Materiał:

Stal nierdzewna 1.4305.

Wersja:

Zazębienie frezowane, zęby proste.

Kąt przyporu 20°, niepowlekane.

Wskazówka:

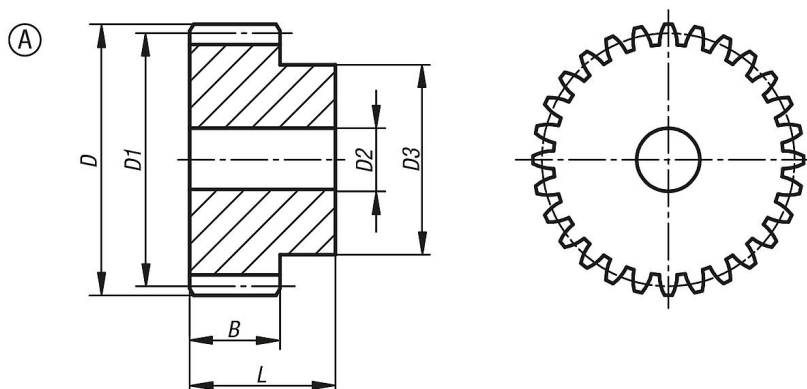
Koła zębate czołowe posiadają otwór centrujący lub są wstępnie nawiercone (mogą występować różnice uwarunkowane produkcyjnie). Z tego powodu dostarczany jest maksymalny wymiar otworu z kołami zębatymi czołowymi podany w tabeli jako wymiar D2 maks. Ten otwór wstępny/otwór centrujący można na miejscu zaopatrzyć w otwór pasowany, otwór pasowany z rowkiem lub otwór gwintowany. Alternatywnie można również zastosować na miejscu tuleje w celu zmniejszenia średnicy.

Wskazówka dotycząca planu:

Forma A: z piastą

Forma B: bez piasty

Rysunki



Przegląd artykułów

Nr Zamówienia	Forma	Typ formy	Moduł	Liczba zębów	B	D	D1	D2 maks.	D3	L
22400-20-1120200012	A	z piasta	2	12	20	28	24	10	18	35
22400-20-1120200013	A	z piasta	2	13	20	30	26	10	20	35
22400-20-1120200014	A	z piasta	2	14	20	32	28	10	22	35
22400-20-1120200015	A	z piasta	2	15	20	34	30	10	24	35
22400-20-1120200020	A	z piasta	2	20	20	44	40	10	30	35
22400-20-1120200024	A	z piasta	2	24	20	52	48	12	35	35
22400-20-1120200025	A	z piasta	2	25	20	54	50	12	35	35
22400-20-1120200030	A	z piasta	2	30	20	64	60	14	40	35
22400-20-1120200040	A	z piasta	2	40	20	84	80	14	50	35
22400-20-1120200050	A	z piasta	2	50	20	104	100	16	70	35
22400-20-1120200060	A	z piasta	2	60	20	124	120	16	70	35

