



Opis

Materiał:

Cynk ZnAl4Cu1.

Wersja:

Odlew, uzębienie proste. Kąt przyporu 20°. Kąt osiowy = 90°. Brak powłoki. Otwór po obróbce wiórowej.

Wskazówka:

Koła stożkowe dostarczane są na sztuki. Aby uzyskać parę kół zębatych stożkowych, proszę zamówić także wymienione koło dociskowe.

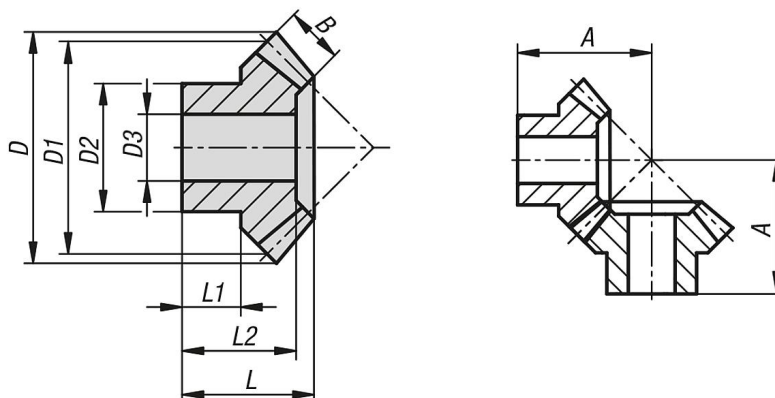
Zakres temperatury:

Pod obciążeniem koła stożkowe z cynku mogą być używane do temp. maks. +100°C.

Pamiętaj:

Momenty obrotowe podane w tabelach wymiarów odnoszą się wyłącznie do uzębienia, nie uwzględniono tu średnicy wału ani wielkości wpustu. Obliczanie nośności opiera się na odporności boków zębów na powstawanie wyrw oraz na występujących naprężeniach stopy zęba. Dany udźwig jednego koła zębatego zależy od wielu czynników, tak więc podane wartości mają jedynie charakter orientacyjny, mający na celu pomoc w dokonaniu wyboru. Podane momenty obrotowe dotyczą jednego zęba. W zależności od średnic kół podziałowych, utworzonych par kół zębatych itd. powstaje pokrycie, niezbędne do ustalenia przenoszonego momentu obrotowego. W najprostszym przypadku, jakim jest uzębienie proste, typowy jest stopień pokrycia wynoszący od 1,1 do 1,25. Aby zwiększyć pokrycie, stosuje się większą liczbę zębów z mniejszymi modułami. Dobre pokrycie czołowe może zmniejszyć uszkodzenia, takie jak wyrwy.

Rysunki



Przegląd artykułów

Nr Zamówienia	Stosunek	Moduł	Liczba zębów	A	B	D	D1	D2	D3	L	L1	L2	maks. moment obrotowy Ncm	psujące koło dociskowe
22433-05110016	1:1	1	16	17,9	4,5	17,3	16	12	6	13	7,5	13	21,8	22433-05110016
22433-15110016	1:1	1,5	16	25,2	6,9	26	24	19	8	18,6	10,7	17	73,1	22433-15110016
22433-20110016	1:1	2	16	30	9,6	34,8	32	23	10	21,3	10	19,2	185,7	22433-20110016
22433-25110016	1:1	2,5	16	36,2	12,3	43,3	40	26	12	25,5	12	23	357	22433-25110016
22433-30110016	1:1	3	16	42,7	14	52,3	48	30	14	29,3	13	26	576,8	22433-30110016

Przegląd artykułów

Nr Zamówienia	Stosunek	Moduł	Liczba zębów	A	B	D	D1	D2	D3	L	L1	L2	maks. moment obrotowy Ncm	psujące koło dociskowe
22433-35110016	1:1	3,5	16	49,4	15,5	61,4	56	34	16	33,2	14	29,2	898,9	22433-35110016