

## Opis artykułu/ilustracje produktu

**Opis****Materiał:**

Stal nierdzewna 1.4301.

**Wersja:**

Z połyskiem.

**Wskazówka:**

Samocentrujące zespoły mocujące piasta-wał o bardzo niewielkim momencie bezwładności masy i minimalnym zapotrzebowaniu na miejsce. Zespoły mocujące tworzą zamknięte siłowo połączenie między wałem i piastą. Szybki montaż i demontaż za pomocą centralnej nakrętki. Połączenie można ponownie zdemontować, stosując narzędzie ściągające.

Dokładność ruchu obrotowego zespołów mocujących  $\pm 0,01$  mm.

**Montaż:**

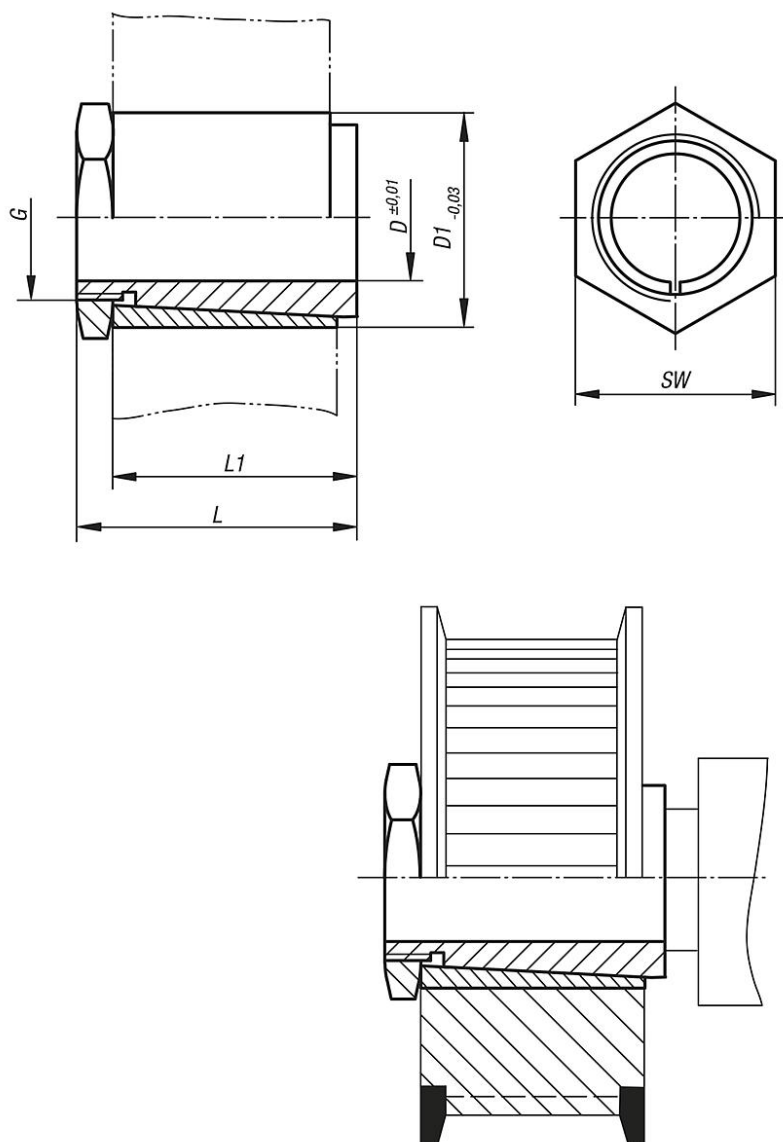
Aby osiągnąć podane momenty obrotowe, zespół mocujący musi być zamontowany bez smaru. Zespół mocujący powinien przylegać na całej długości do wału. Dla maksymalnego momentu obrotowego wał i piasta muszą mieć odpowiednią wytrzymałość (minimalna granica plastyczności 350 N/mm<sup>2</sup>).

**Wymagane tolerancje:**

wał: h7

piasta: H7

## Rysunki



## Przegląd artykułów

| Nr Zamówienia | D    | D1 | L  | L1   | G      | SW | Maks. moment dokręcania Nm | Przenoszony moment obrotowy T Nm |
|---------------|------|----|----|------|--------|----|----------------------------|----------------------------------|
| 23370-040008  | 4    | 8  | 15 | 12,5 | M6x0,5 | 8  | 4                          | 3                                |
| 23370-050010  | 5    | 10 | 15 | 12,5 | M8x0,5 | 10 | 5                          | 4                                |
| 23370-060010  | 6    | 10 | 15 | 12,5 | M8x0,5 | 10 | 8                          | 7                                |
| 23370-063510  | 6,35 | 10 | 15 | 12,5 | M8x0,5 | 10 | 8                          | 7                                |
| 23370-080014  | 8    | 14 | 22 | 19   | M12x1  | 17 | 15                         | 14                               |
| 23370-090014  | 9    | 14 | 22 | 19   | M12x1  | 17 | 15                         | 14                               |
| 23370-100017  | 10   | 17 | 22 | 18,5 | M15x1  | 19 | 19                         | 18                               |
| 23370-120017  | 12   | 17 | 22 | 18,5 | M15x1  | 19 | 19                         | 18                               |
| 23370-140020  | 14   | 20 | 28 | 23   | M17x1  | 22 | 25                         | 24                               |
| 23370-150020  | 15   | 20 | 28 | 23   | M17x1  | 22 | 25                         | 24                               |
| 23370-160023  | 16   | 23 | 28 | 23   | M20x1  | 27 | 27                         | 26                               |
| 23370-190025  | 19   | 25 | 28 | 23   | M22x1  | 27 | 30                         | 29                               |
| 23370-200028  | 20   | 28 | 28 | 23   | M25x1  | 30 | 32                         | 31                               |

