

## Opis artykułu/ilustracje produktu



## Opis

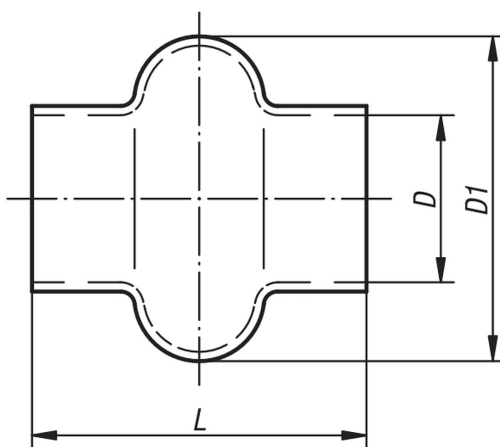
**Wskazówka:**

Gumowe osłony (pojedyncze) pasują do przegubów pojedynczych, których średnica zewnętrzna wynosi ponad 16 mm. Są wytwarzane z olejoodpornego tworzywa o elastyczności gumy, metodą zanurzeniową.

Artykuł o numerze 23414-50 jest dostarczany z mieszkim poczwórnym.

Dla średnicy D, D1 możliwe kurczenie do 10%. Długość L może różnić się o  $\pm 5\%$ .

## Rysunki



## Przegląd artykułów

Nr Zamówienia	D	D1	L	Odpowiedni do pojedynczych przegubów z wałkami o $\emptyset$ (D1)
23414-16	16	34,5	34	16
23414-20	18	35	44	20
23414-24	23	44	56	24
23414-28	28	49	66	28
23414-32	32	56	63	32
23414-36	35	64	65	36
23414-40	38	64,5	74	40
23414-45	41	69	78	45
23414-50	50	85	100	50
23414-65	65	109	132	63
23414-70	70	119	144	70