

## Opis artykułu/ilustracje produktu



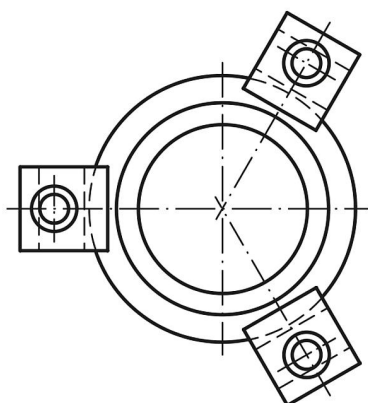
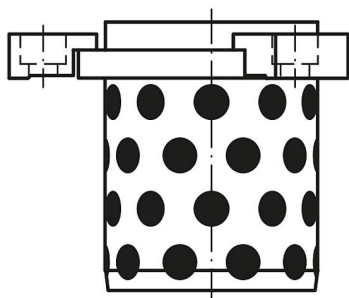
## Opis

## Materiał:

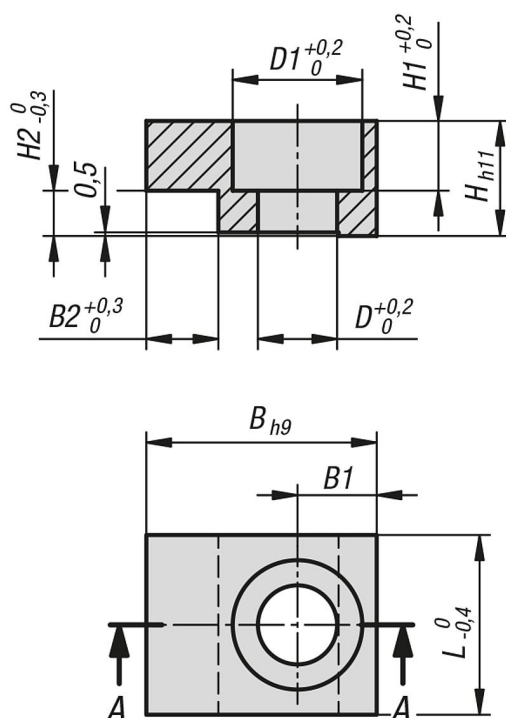
Stal.

## Wskazówka:

Łapy montażowe służą do mocowania tulei prowadzących DIN 9834/ ISO 9448.



## Rysunki



## Przegląd artykułów

Nr Zamówienia	B	B1	B2	D	D1	L	H	H1	H2
23682-2020	20	7,5	5	7	11	20	10	7	6,3
23682-2520	25	10	5	9	15	20	12	8,5	6,3
23682-3225	32	11	10	11	18	25	16	11,5	6,3