

Opis artykułu/ilustracje produktu

**Opis****Materiał:**

Pierścień wewnętrzny i zewnętrzny oraz element toczny ze stali łożyskowej. Koszyczek z poliamidu wzmocnionego włóknem szklanym.

Wersja:

Łożysko swobodne NU.

Łożysko oporowe NJ.

Wskazówka:

Łożyska walcowe przyjmują duże obciążenia promieniowe i osiowe. Nie są to łożyska samopodtrzymujące. Elementy łożyska mogą więc być montowane oddzielnie. Oba pierścienie smarowe mogą przez to uzyskać pasowanie stałe. Łożyska są dostarczane bez uszczelnienia. Smarowanie smarem lub olejem od strony czołowej. Odpowiednie przy dużych prędkościach obrotowych.

Wersja NU obejmuje łożyska swobodne, które przyjmują tylko siły promieniowe. Pierścień zewnętrzny posiada dwa obrzeża, zaś pierścień wewnętrzny nie posiada obrzeży. Pierścień zewnętrzny i wewnętrzny można przesunąć w obu kierunkach o wartość S.

Wersja NJ obejmuje łożyska oporowe, które obok sił promieniowych przyjmują także siły osiowe w obu kierunkach. Pierścień zewnętrzny posiada dwa obrzeża, zaś pierścień wewnętrzny jedno obrzeże. Pierścień zewnętrzny i wewnętrzny można przesunąć w jednym kierunku o wartość S.

Tolerancje wymiarów i pracy odpowiadają klasie tolerancji PN wg DIN 620. Promieniowy luz łożyskowy odpowiada luzowi łożyskowemu CN wg DIN 620-4. Są to standardowe klasy tolerancji, odpowiednie dla większości zastosowań.

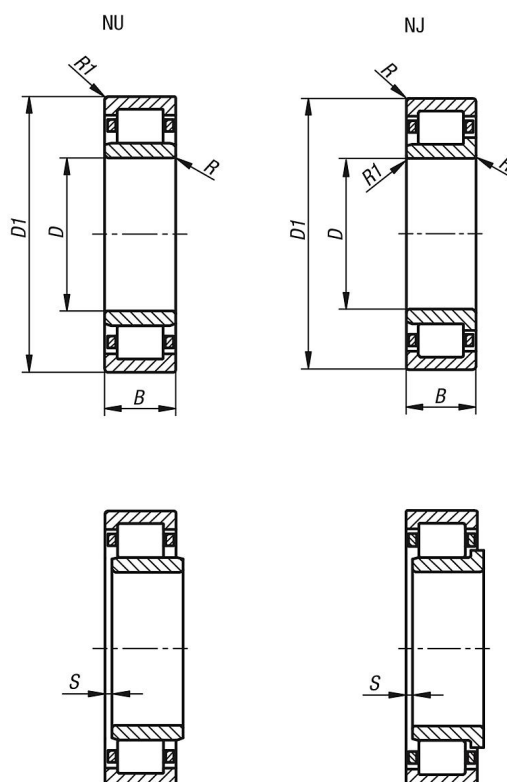
Zakres temperatury:

-30°C do +120°C.

Na zapytanie:

Pozostałe wymiary i wersje.

Rysunki



Przegląd artykułów

Nr Zamówienia	Oznaczenie skrótowe	Typ formy	D	D1	B	R min.	R1 min.	S	Nośność dynamiczna N	Nośność statyczna N	Graniczna prędkość obrotowa obr./min
23820-001503511	NU-202-E-TVP2	łożysko swobodne	15	35	11	0,6	0,3	1,6	15100	10400	22000
23820-101503511	NJ-202-E-TVP2	łożysko oporowe	15	35	11	0,6	0,3	1,6	15100	10400	22000
23820-001704012	NU-203-E-TVP2	łożysko swobodne	17	40	12	0,6	0,3	1,2	20800	14600	18000
23820-101704012	NJ-203-E-TVP2	łożysko oporowe	17	40	12	0,6	0,3	1,2	20800	14600	18000
23820-002004714	NU-204-E-TVP2	łożysko swobodne	20	47	14	1	0,6	0,8	32500	24700	16000
23820-102004714	NJ-204-E-TVP2	łożysko oporowe	20	47	14	1	0,6	1	32500	24700	16000
23820-002505215	NU-205-E-TVP2	łożysko swobodne	25	52	15	1	0,6	1,3	34500	27500	15000
23820-102505215	NJ-205-E-TVP2	łożysko oporowe	25	52	15	1	0,6	1,2	34500	27500	15000
23820-003006216	NU-206-E-TVP2	łożysko swobodne	30	62	16	1	0,6	1,5	45000	36000	12000
23820-103006216	NJ-206-E-TVP2	łożysko oporowe	30	62	16	1	0,6	1,5	45000	36000	12000
23820-003507217	NU-207-E-TVP2	łożysko swobodne	35	72	17	1,1	0,6	0,7	58000	48500	10000
23820-103507217	NJ-207-E-TVP2	łożysko oporowe	35	72	17	1,1	0,6	0,7	58000	48500	10000
23820-004008018	NU-208-E-TVP2	łożysko swobodne	40	80	18	1,1	1,1	1	63000	53000	9000
23820-104008018	NJ-208-E-TVP2	łożysko oporowe	40	80	18	1,1	1,1	1	63000	53000	9000
23820-004508519	NU-209-E-TVP2	łożysko swobodne	45	85	19	1,1	1,1	1	72000	63000	8500
23820-104508519	NJ-209-E-TVP2	łożysko oporowe	45	85	19	1,1	1,1	1,9	72000	63000	8500
23820-005009020	NU-210-E-TVP2	łożysko swobodne	50	90	20	1,1	1,1	1,3	75000	69000	8000
23820-105009020	NJ-210-E-TVP2	łożysko oporowe	50	90	20	1,1	1,1	1,3	75000	69000	8000