

Opis artykułu/ilustracje produktu



Opis

Materiał:

Stal C45.

Stal nierdzewna 1.4305.

Mosiądz czerwony Rg 7.

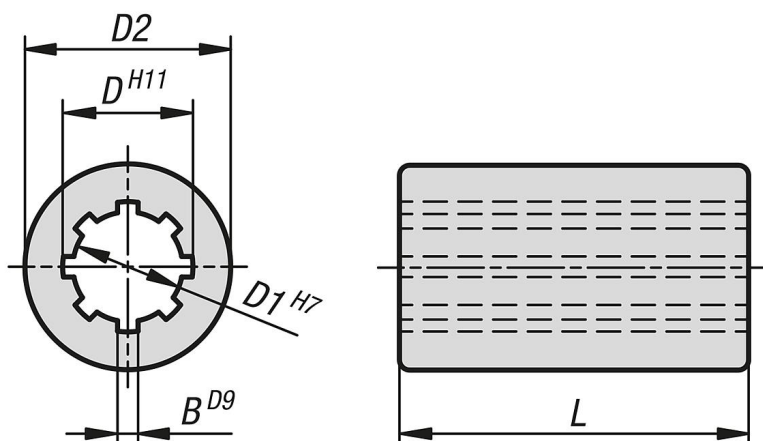
Wersja:

Z połyskiem.

Wskazówka:

Piasty z gniazdem wielowypustowym zbliżone do DIN ISO 14, z prostymi ściankami równoległymi. Wał wielowypustowy z piastą z gniazdem wielowypustowym służy do przenoszenia dużych momentów obrotowych przy jednoczesnej przesuwalności osiowej.

Rysunki



Przegląd artykułów

Nr Zamówienia	Materiał korpusu	Profil	Liczba rowków	B	D	D1	D2	L
24011-11141	stal	KW11X14	6	3	14	11	20	40
24011-13161	stal	KW13X16	6	3,5	16	13	28	45
24011-16201	stal	KW16X20	6	4	20	16	32	45
24011-18221	stal	KW18X22	6	5	22	18	40	50
24011-21251	stal	KW21X25	6	5	25	21	40	55
24011-23281	stal	KW23X28	6	6	28	23	50	55
24011-26321	stal	KW26X32	6	6	32	26	52	60
24011-32381	stal	KW32X38	8	6	38	32	60	60
24011-36421	stal	KW36X42	8	7	42	36	70	65
24011-42481	stal	KW42X48	8	8	48	42	80	70
24011-46541	stal	KW46X54	8	9	54	46	80	90
24011-11142	stal nierdzewna	KW11X14	6	3	14	11	20	40
24011-13162	stal nierdzewna	KW13X16	6	3,5	16	13	28	45
24011-16202	stal nierdzewna	KW16X20	6	4	20	16	32	45
24011-18222	stal nierdzewna	KW18X22	6	5	22	18	40	50
24011-21252	stal nierdzewna	KW21X25	6	5	25	21	40	55
24011-23282	stal nierdzewna	KW23X28	6	6	28	23	50	55

Przegląd artykułów

Nr Zamówienia	Materiał korpusu	Profil	Liczba rowków	B	D	D1	D2	L
24011-26322	stal nierdzewna	KW26X32	6	6	32	26	52	60
24011-32382	stal nierdzewna	KW32X38	8	6	38	32	60	60
24011-36422	stal nierdzewna	KW36X42	8	7	42	36	70	65
24011-42482	stal nierdzewna	KW42X48	8	8	48	42	80	70
24011-46542	stal nierdzewna	KW46X54	8	9	54	46	80	90
24011-11143	brąz	KW11X14	6	3	14	11	20	40
24011-13163	brąz	KW13X16	6	3,5	16	13	28	45
24011-16203	brąz	KW16X20	6	4	20	16	32	45
24011-18223	brąz	KW18X22	6	5	22	18	40	50
24011-21253	brąz	KW21X25	6	5	25	21	40	55
24011-23283	brąz	KW23X28	6	6	28	23	50	55
24011-26323	brąz	KW26X32	6	6	32	26	52	60
24011-32383	brąz	KW32X38	8	6	38	32	60	60
24011-36423	brąz	KW36X42	8	7	42	36	70	65
24011-42483	brąz	KW42X48	8	8	48	42	80	70
24011-46543	brąz	KW46X54	8	9	54	46	80	90