

Opis artykułu/ilustracje produktu



Opis

Materiał:

Korpus stalowy.

Wersja:

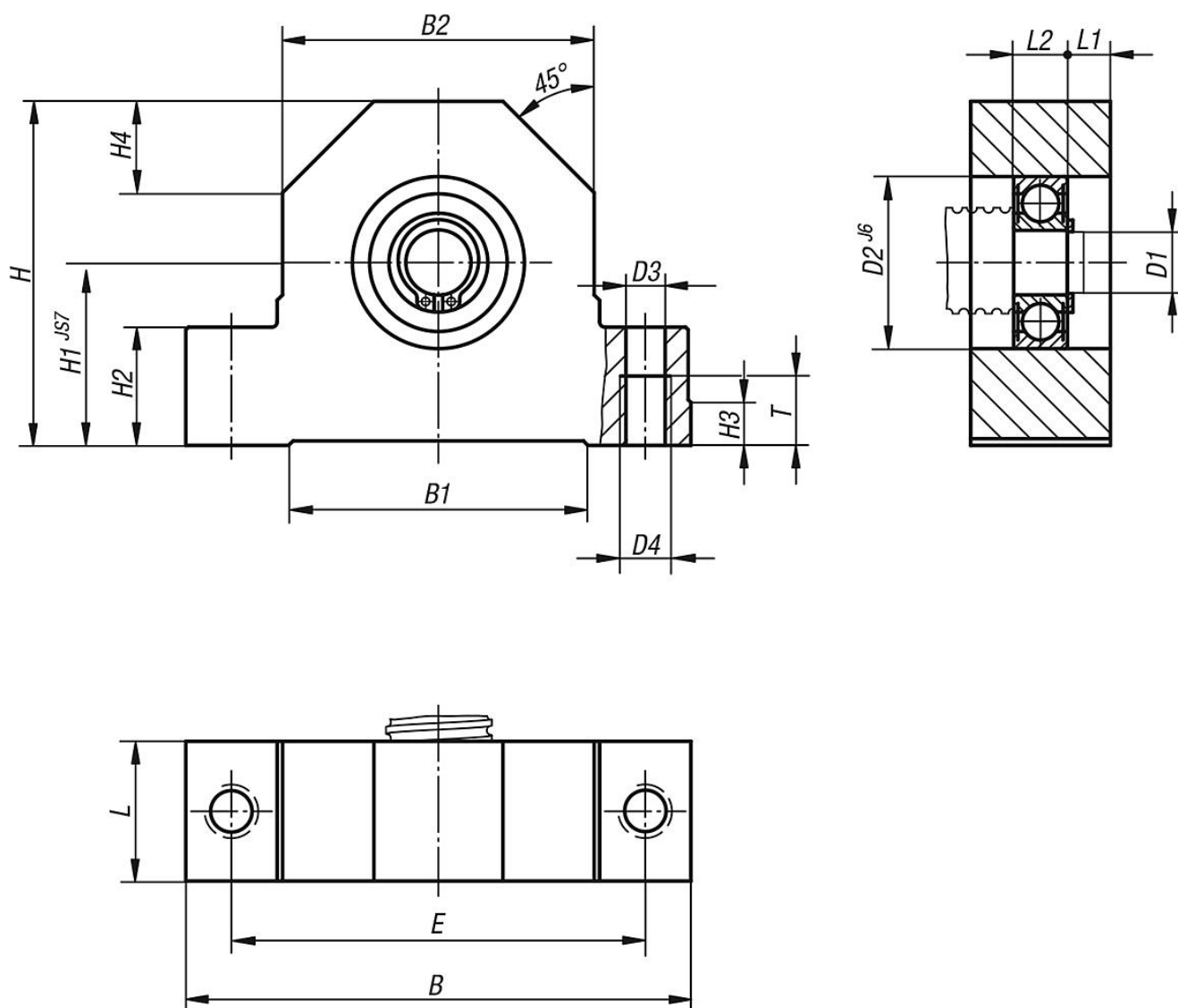
Obudowa oksydowana.

Wskazówka:

Wysokość położenia osi łożyskowania wrzeciona jest dostosowana do zespołów podporowych stałych 24072 oraz do obudowy do nakrętek kołnierзовych 24070. Obudowę można przykręcić od góry lub od dołu. Krawędzie oporowe po obu stronach ułatwiają ustawienie zespołu.

Gotowe do montażu zespoły łożyskowe swobodne z łożyskiem kulkowym zwykłym.

Rysunki



Przegląd artykułów

Nr Zamówienia	Odpowiedni do Ř trzpieńia	B	B1	B2	D1	D2	D3	D4	E	H	H1	H2	H3	H4	L	L1	L2	T
24074-010	16	86	50	52	10	30	8,4	M10	68	58	32	22	7	15	24	7,5	9	15
24074-012	20	94	58	60	12	32	8,4	M10	77	64	34	22	7	17	26	8	10	15
24074-015	20	108	63	66	15	35	10,5	M12	88	72	39	27	10	19	28	8	12	18
24074-017	25	108	63	66	17	40	10,5	M12	88	72	39	27	10	19	28	8	12	18
24074-020	32	112	70	72	20	47	10,5	M12	92	78	42	27	10	20	34	10	14	18