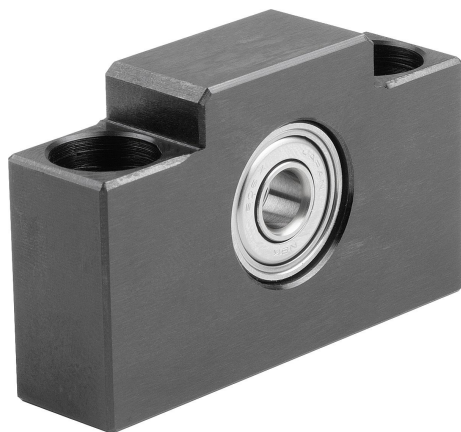


## Opis artykułu/ilustracje produktu



## Opis

**Materiał:**

Korpus stalowy.

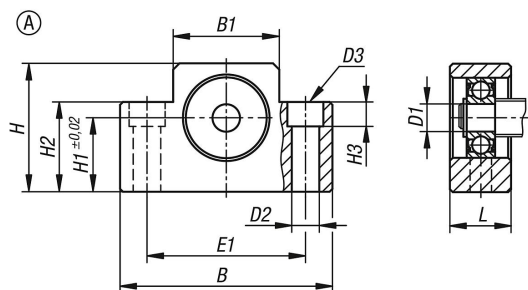
**Wersja:**

Obudowa oksydowana.

**Wskazówka:**

Wysokość położenia osi łożyskowania wrzeciona jest dostosowana do zespołu podporowego stałego 24078-01. Zespoły łożyskowe swobodne są złożone z obudowy z łożyskiem kulkowym zwykłym, które dopasowuje się osiowo do rozszerzalności liniowej wrzeciona.

## Rysunki



## Przegląd artykułów

Nr Zamówienia	Forma	Rozmiar	B	B1	D1	D2	D3	E1	H	H1	H2	H3	L	Nośność dynamiczna N	Nośność statyczna N
24078-02-006	A	6	42	18	6	5,5	9,5	30	25	13	20	11	12	2190	870
24078-02-008	A	8	52	25	6	6,6	11	38	32	17	26	12	14	2190	870