

## Opis artykułu/ilustracje produktu

**Opis****Materiał:**

Obudowa ze stali szlachetnej 1.4301.

Łożysko ze stali szlachetnej 1.4125.

Uszczelka z gumy NBR.

**Wersja:**

Z połyskiem.

**Wskazówka:**

Oprawa łożyska jest zbudowana z uszczelnionego, jednorzędowego łożyska kulkowego z baryłkowatym pierścieniem zewnętrznym, który jest wmontowany w obudowę. Baryłkowata powierzchnia zewnętrzna łożyska umożliwia kompensację błędów prostoliniowości wału. Łożyska wykonano z tolerancją dodatnią. W przypadku zastosowania wałów o tolerancji h daje to pasowanie przejściowe lub pasowanie przylgowe dokładne. Wały są mocowane trzpieniami gwintowanymi w pierścieniu wewnętrznym.

W przypadku zwykłego użytkowania ze względu na smarowanie dożywotnie oprawy łożysk nie wymagają konserwacji. Jeśli na skutek wymagających warunków otoczenia konieczne jest smarowanie uzupełniające, przez gniazdo smarowe można nanieść dodatkową ilość smaru.

Wszystkie wymiary obudowy są wymiarami znamionowymi, w przypadku których należy uwzględnić zwykłe tolerancje odlewu.

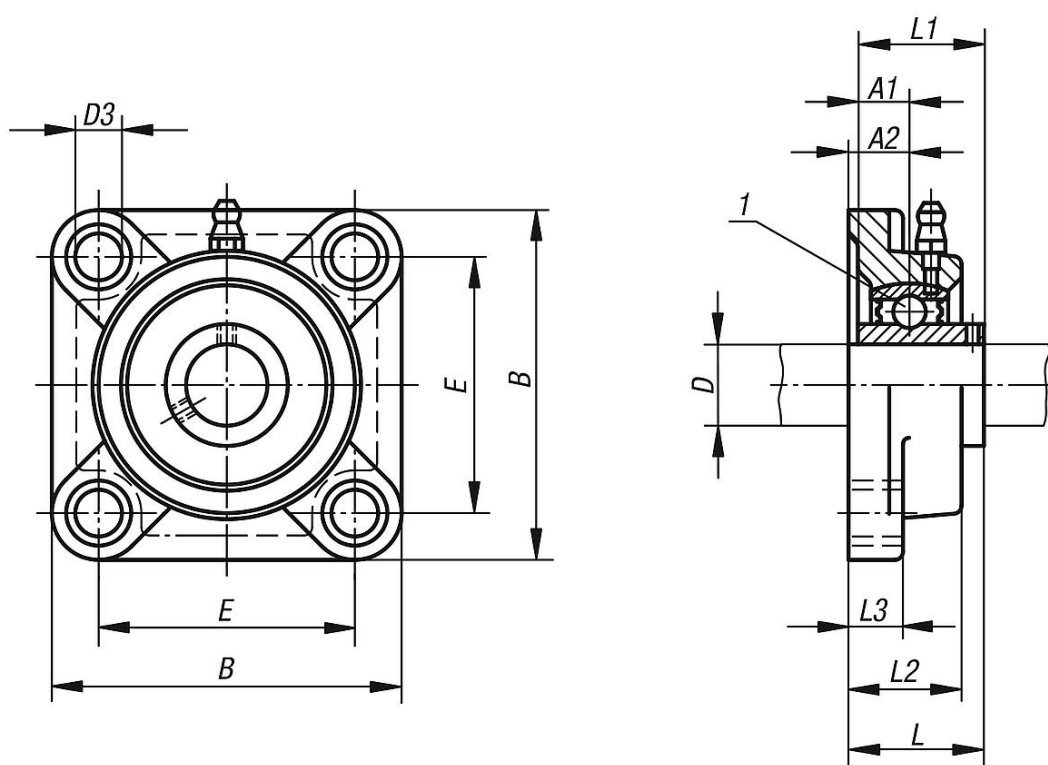
**Zakres temperatury:**

-15°C do +100°C.

**Wskazówka dotycząca planu:**

1) Łożysko kulkowe

## Rysunki



## Przegląd artykułów

Nr Zamówienia	Łożysko	Obudowa	D	A1	A2	B	D3	E	L	L1	L2	L3	Śruba(y) mocująca(e)
24242-20204	MUC 204	F 204	20	12,7	15	86	12	64	33,3	31	25,5	12	M10
24242-25205	MUC 205	F 205	25	14,3	16	95	12	70	35,8	34,1	27	14,3	M10
24242-30206	MUC 206	F 206	30	15,9	18	108	12	83	40,2	38,1	31	14	M10
24242-35207	MUC 207	F 207	35	17,5	19	117	14	92	44,4	42,9	34	15,9	M12
24242-40208	MUC 208	F 208	40	19	21	130	16	102	51,2	49,2	36	15,9	M14
24242-45209	MUC 209	F 209	45	19	22	137	16	105	52,2	49,2	38	16,7	M14
24242-50210	MUC 210	F 210	50	19	22	143	16	111	54,6	51,6	40	15,9	M14