

## Opis artykułu/ilustracje produktu

**Opis****Materiał:**

Części metalowe ze stali o klasie wytrzymałości 5.6.

Elastomer – kauczuk naturalny, średnia twardość, 57° w skali Shore'a A.

**Wersja:**

Stal ocynkowana.

**Wskazówka:**

Podpory O-kształtne charakteryzują się bardzo miękkim sprężynowaniem, z tego powodu nazywane są także podporami niskich częstotliwości. Służą do niskowstrząsowego łożyskowania instrumentów, elementów elektrycznych oraz do mocowania lekkich agregatów i precyzyjnych urządzeń mechanicznych.

Ze względu na skład materiałowy amortyzatory gumowe powodują odbarwienie stykowe, przez co może dojść do powstawania śladów ścierania i przebarwień np. na podłożach lub powierzchniach przylegania.

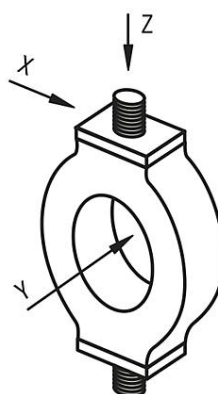
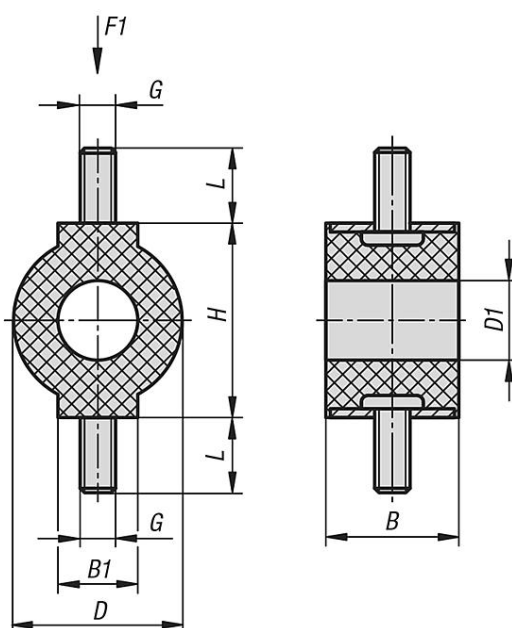
Na zapytanie możliwe jest dostarczenie amortyzatorów gumowy niepowodujących odbarwienia stykowego z EPDM w jasnoszarym kolorze.

Charakterystyka sprężyny podpory O-kształtnej zwiększa się w kolejności X, Y i Z. Głównym kierunkiem obciążenia jest oś wzdluzna trzpienia gwintowanego (kierunek Z).

**Zakres temperatury:**

-30 °C do +80 °C

## Rysunki



## Przegląd artykułów

Nr Zamówienia	B	B1	D	D1	G	H	L	F1 N
26130-01201257	9,5	9,5	10	6	M4	12,5	10	8
26130-01401757	13	6	14	6	M4	17	10	18
26130-02503057	20	12	25	12	M5	30	10	55