

Opis artykułu/ilustracje produktu

**Opis****Materiał:**

Wersja standardowa 1.7225,
wersja ze stali nierdzewnej 1.4305.

Wersja:

Wersja standardowa ocynkowana galwanicznie, pasywowana na niebiesko.
Wersja ze stali nierdzewnej niepowlekana.

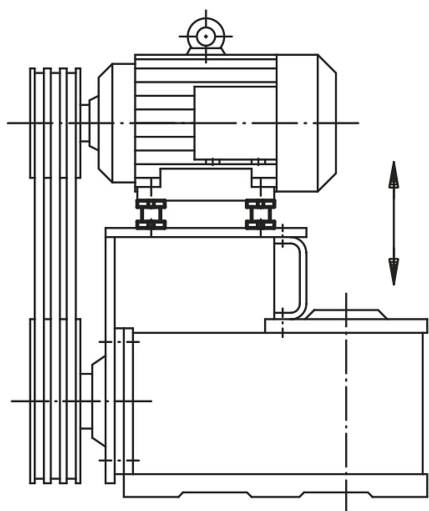
Wskazówka:

Elementy poziomujące nastawne znajdują zastosowanie w miejscach, gdzie montowane i poziomowane są silniki, agregaty, elementy napędowe i linie produkcyjne. Odznaczają się szerokim zakresem regulacji od 15 mm do 40 mm. Inne wielkości na zapytanie.

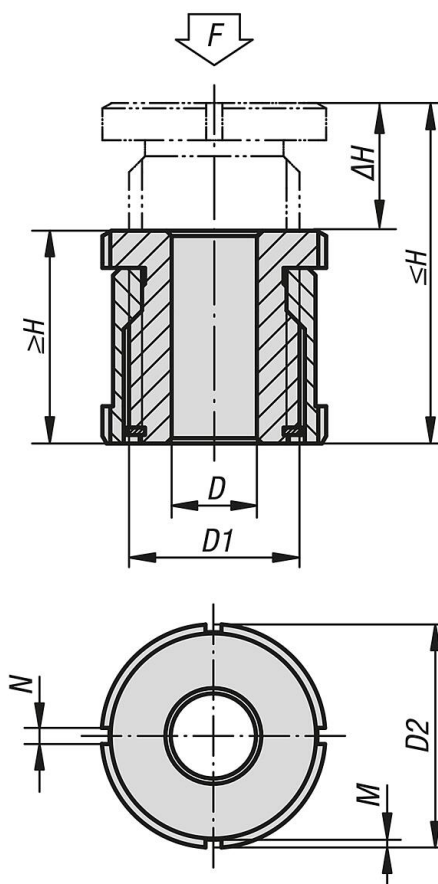
Statyczne obciążenie dodatkowe F1 jest dostępne po odjęciu siły naprężenia (śruba 8.8, $\mu m = 0,125$) od obciążenia całkowitego F.

Wyposażenie:

96650 Klucz hakowy z noskiem, DIN 1810A rozszerzony.



Rysunki



Przegląd artykułów

Nr Zamówienia	Materiał korpusu	D	dla śruby	D1	D2	H min.	H maks.	ΔH	N	M	F kN	F1 kN
27700-01504	stal po ulepszeniu cieplnym	4,5	M4	M15x1	25	28	43	15	4	2	40	36
27700-01505	stal po ulepszeniu cieplnym	5,5	M5	M15x1	25	28	43	15	4	2	40	33,4
27700-01506	stal po ulepszeniu cieplnym	6,6	M6	M15x1	25	28	43	15	4	2	40	30,7
27700-02006	stal po ulepszeniu cieplnym	6,6	M6	M20x1	32	35	55	20	4	2	65	55,7
27700-02008	stal po ulepszeniu cieplnym	9	M8	M20x1	32	35	55	20	4	2	65	48
27700-02010	stal po ulepszeniu cieplnym	11	M10	M20x1	32	35	55	20	4	2	65	37,9
27700-02510	stal po ulepszeniu cieplnym	11	M10	M30x1,5	45	42	67	25	5	2	120	92,9
27700-02512	stal po ulepszeniu cieplnym	13,5	M12	M30x1,5	45	42	67	25	5	2	120	80,4
27700-02516	stal po ulepszeniu cieplnym	17,5	M16	M30x1,5	45	42	67	25	5	2	120	45,5
27700-03216	stal po ulepszeniu cieplnym	17,5	M16	M40x1,5	58	54	86	32	6	2,5	210	136
27700-03220	stal po ulepszeniu cieplnym	22	M20	M40x1,5	58	54	86	32	6	2,5	210	90
27700-03224	stal po ulepszeniu cieplnym	26	M24	M40x1,5	58	54	86	32	6	2,5	210	37
27700-04020	stal po ulepszeniu cieplnym	22	M20	M50x1,5	70	66	106	40	6	2,5	330	210
27700-04024	stal po ulepszeniu cieplnym	26	M24	M50x1,5	70	66	106	40	6	2,5	330	157
27700-04030	stal po ulepszeniu cieplnym	33	M30	M50x1,5	70	66	106	40	6	2,5	330	53
27700-015041	stal nierdzewna	4,5	M4	M15x1	25	28	43	15	4	2	27,1	24,14
27700-015051	stal nierdzewna	5,5	M5	M15x1	25	28	43	15	4	2	27,1	22,24
27700-015061	stal nierdzewna	6,6	M6	M15x1	25	28	43	15	4	2	27,1	20,26
27700-020061	stal nierdzewna	6,6	M6	M20x1	32	35	55	20	4	2	43,4	36,56
27700-020081	stal nierdzewna	9	M8	M20x1	32	35	55	20	4	2	43,4	30,86
27700-020101	stal nierdzewna	11	M10	M20x1	32	35	55	20	4	2	43,4	23,41
27700-025101	stal nierdzewna	11	M10	M30x1,5	45	42	67	25	5	2	84	64,01
27700-025121	stal nierdzewna	13,5	M12	M30x1,5	45	42	67	25	5	2	84	54,82
27700-025161	stal nierdzewna	17,5	M16	M30x1,5	45	42	67	25	5	2	84	28,9
27700-032161	stal nierdzewna	17,5	M16	M40x1,5	58	54	86	32	6	2,5	148	92,9
27700-032201	stal nierdzewna	22	M20	M40x1,5	58	54	86	32	6	2,5	148	59,08
27700-032241	stal nierdzewna	26	M24	M40x1,5	58	54	86	32	6	2,5	148	20,3

Przegląd artykułów

Nr Zamówienia	Materiał korpusu	D	dla śruby	D1	D2	H min.	H maks.	ΔH	N	M	F kN	F1 kN
27700-040201	stal nierdzewna	22	M20	M50x1,5	70	66	106	40	6	2,5	225	136,08
27700-040241	stal nierdzewna	26	M24	M50x1,5	70	66	106	40	6	2,5	225	97,3
27700-040301	stal nierdzewna	33	M30	M50x1,5	70	66	106	40	6	2,5	225	20,6