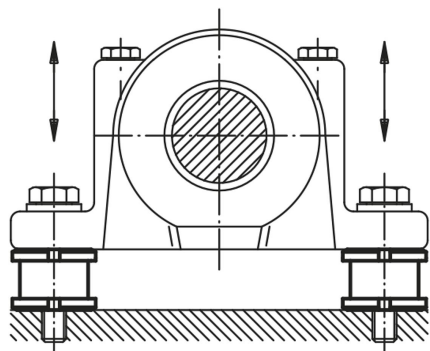


Opis artykułu/ilustracje produktu



Opis

Materiał:

Wersja standardowa 1.7225,
wersja ze stali nierdzewnej 1.4305.

Wersja:

Wersja standardowa ocynkowana galwanicznie, pasywowana na niebiesko.
Wersja ze stali nierdzewnej niepowlekana.

Wskazówka:

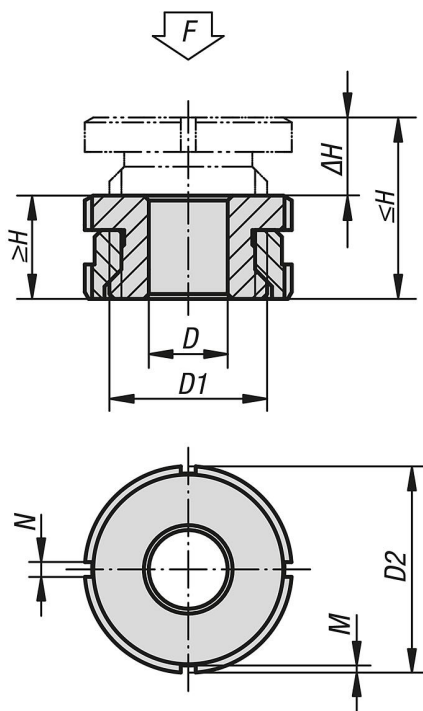
Elementy poziomujące nastawne niskie znajdują zastosowanie w miejscach, gdzie montowane i poziomowane są silniki, agregaty, elementy napędowe i linie produkcyjne. Zaletą jest niska konstrukcja pozwalająca na łatwe i dokładne wypoziomowanie również przy większej liczbie punktów podparcia. Zapewnia to montaż bez naprężeń.

Statyczne obciążenie dodatkowe F1 jest dostępne po odjęciu siły naprężenia (śruba 8.8, $\mu m = 0,125$) od obciążenia całkowitego F.

Wyposażenie:

96650 Klucz hakowy z noskiem, DIN 1810A rozszerzony.

Rysunki



Przegląd artykułów

Nr Zamówienia	Materiał korpusu	D	dla śruby	D1	D2	H min.	H maks.	ΔH	N	M	F kN	F1 kN
27702-0404	stal po ulepszeniu cieplnym	4,5	M4	M15x1	25	15	19	4	4	2	40	36
27702-0405	stal po ulepszeniu cieplnym	5,5	M5	M15x1	25	15	19	4	4	2	40	33,4
27702-0406	stal po ulepszeniu cieplnym	6,6	M6	M15x1	25	15	19	4	4	2	40	30,7
27702-0506	stal po ulepszeniu cieplnym	6,6	M6	M20x1	32	18	23	5	4	2	65	55,7
27702-0508	stal po ulepszeniu cieplnym	9	M8	M20x1	32	18	23	5	4	2	65	48

Przegląd artykułów

Nr Zamówienia	Materiał korpusu	D	dla śruby	D1	D2	H min.	H maks.	ΔH	N	M	F kN	F1 kN
27702-0510	stal po ulepszeniu cieplnym	11	M10	M20x1	32	18	23	5	4	2	65	37,9
27702-0710	stal po ulepszeniu cieplnym	11	M10	M30x1,5	45	22	29	7	5	2	120	92,9
27702-0712	stal po ulepszeniu cieplnym	13,5	M12	M30x1,5	45	22	29	7	5	2	120	80,4
27702-0716	stal po ulepszeniu cieplnym	17,5	M16	M30x1,5	45	22	29	7	5	2	120	45,5
27702-0916	stal po ulepszeniu cieplnym	17,5	M16	M40x1,5	58	28	37	9	6	2,5	210	136
27702-0920	stal po ulepszeniu cieplnym	22	M20	M40x1,5	58	28	37	9	6	2,5	210	90
27702-0924	stal po ulepszeniu cieplnym	26	M24	M40x1,5	58	28	37	9	6	2,5	210	37
27702-1020	stal po ulepszeniu cieplnym	22	M20	M50x1,5	70	33	43	10	6	2,5	330	210
27702-1024	stal po ulepszeniu cieplnym	26	M24	M50x1,5	70	33	43	10	6	2,5	330	157
27702-1030	stal po ulepszeniu cieplnym	33	M30	M50x1,5	70	33	43	10	6	2,5	330	53
27702-04041	stal nierdzewna	4,5	M4	M15x1	25	15	19	4	4	2	27,1	24,14
27702-04051	stal nierdzewna	5,5	M5	M15x1	25	15	19	4	4	2	27,1	22,24
27702-04061	stal nierdzewna	6,6	M6	M15x1	25	15	19	4	4	2	27,1	20,26
27702-05061	stal nierdzewna	6,6	M6	M20x1	32	18	23	5	4	2	43,4	36,56
27702-05081	stal nierdzewna	9	M8	M20x1	32	18	23	5	4	2	43,4	30,86
27702-05101	stal nierdzewna	11	M10	M20x1	32	18	23	5	4	2	43,4	23,41
27702-07101	stal nierdzewna	11	M10	M30x1,5	45	22	29	7	5	2	84	64,01
27702-07121	stal nierdzewna	13,5	M12	M30x1,5	45	22	29	7	5	2	84	54,82
27702-07161	stal nierdzewna	17,5	M16	M30x1,5	45	22	29	7	5	2	84	28,9
27702-09161	stal nierdzewna	17,5	M16	M40x1,5	58	28	37	9	6	2,5	148	92,9
27702-09201	stal nierdzewna	22	M20	M40x1,5	58	28	37	9	6	2,5	148	59,08
27702-09241	stal nierdzewna	26	M24	M40x1,5	58	28	37	9	6	2,5	148	20,3
27702-10201	stal nierdzewna	22	M20	M50x1,5	70	33	43	10	6	2,5	225	136,08
27702-10241	stal nierdzewna	26	M24	M50x1,5	70	33	43	10	6	2,5	225	97,3
27702-10301	stal nierdzewna	33	M30	M50x1,5	70	33	43	10	6	2,5	225	20,6