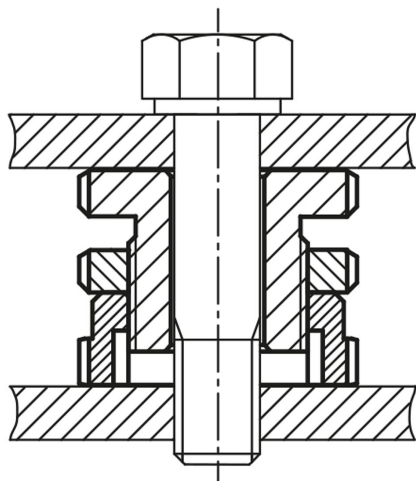
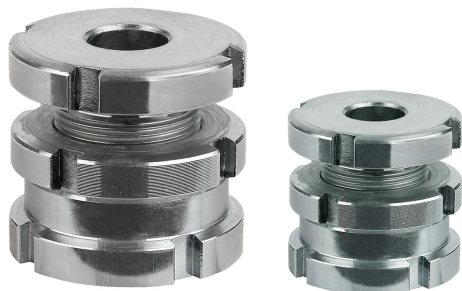


Opis artykułu/ilustracje produktu

**Opis****Materiał:**

Wersja standardowa 1.7225,
Wersja ze stali nierdzewnej 1.4305.

Wersja:

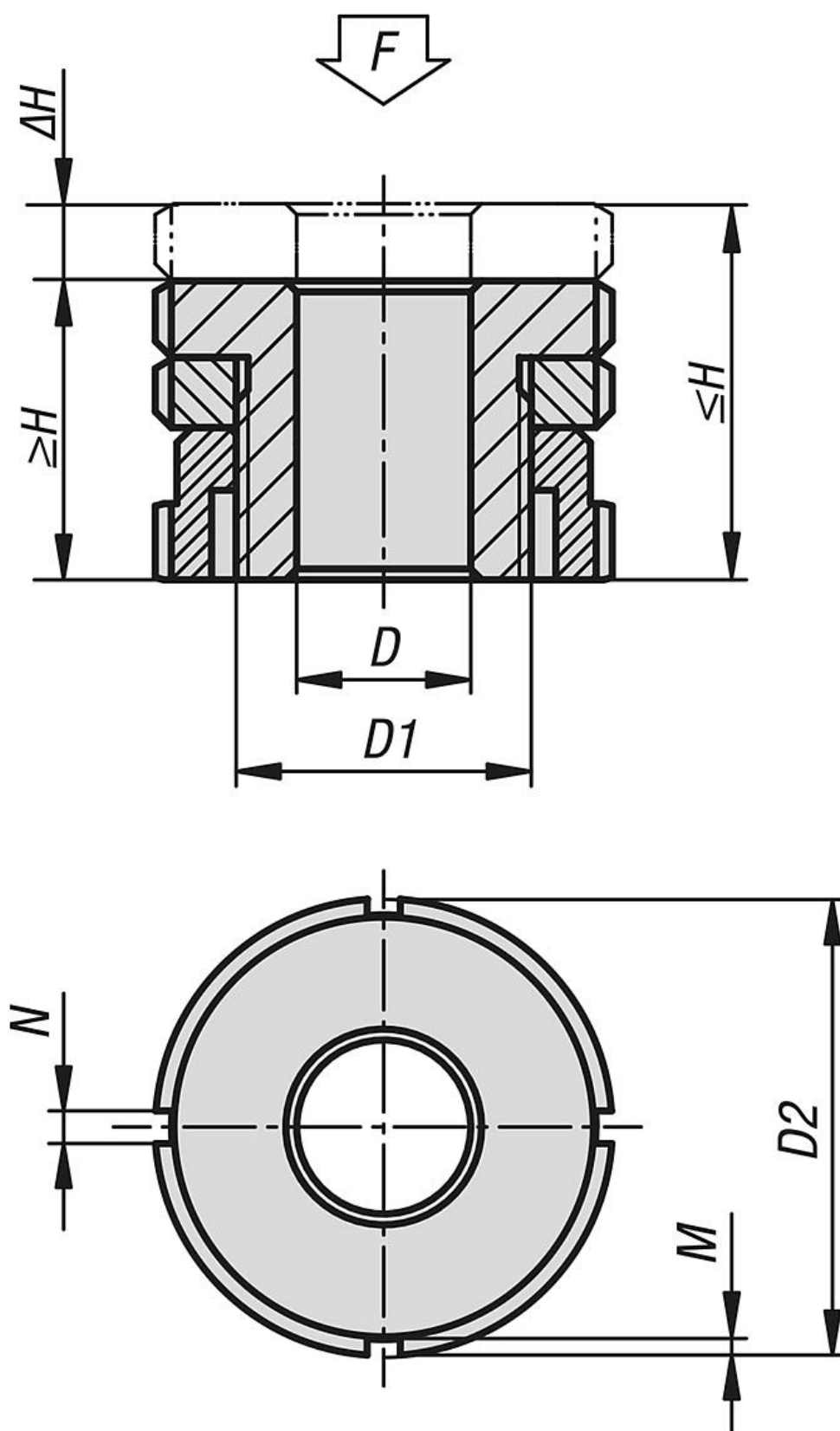
Wersja standardowa ocynkowana galwanicznie, pasywowana na niebiesko.
Wersja ze stali nierdzewnej niepowlekana.

Wskazówka:

Elementy poziomujące nastawne niskie z nakrętką zabezpieczającą znajdują zastosowanie w miejscach, gdzie montowane i poziomowane są silniki, agregaty, elementy napędowe i linie produkcyjne. Ich zaletą jest niska konstrukcja. Pozwala ona na łatwe i dokładne wypoziomowanie również przy większej liczbie punktów podparcia. Zapewnia to montaż bez naprężeń. Nakrętka zabezpieczająca służy przy tym do zabezpieczania ustalonej wysokości.

Wyposażenie:

96650 Klucz hakowy z noskiem, DIN 1810A rozszerzony.



Przegląd artykułów

Nr Zamówienia	Materiał korpusu	D	dla śruby	D1	D2	H min.	H maks.	ΔH	N	M	F kN	F1 kN
27703-0404	stal po ulepszeniu cieplnym	4,5	M4	M15x1	25	20	24	4	4	2	40	36
27703-0405	stal po ulepszeniu cieplnym	5,5	M5	M15x1	25	20	24	4	4	2	40	33,4
27703-0406	stal po ulepszeniu cieplnym	6,6	M6	M15x1	25	20	24	4	4	2	40	30,7
27703-0506	stal po ulepszeniu cieplnym	6,6	M6	M20x1	32	24	29	5	4	2	65	55,7
27703-0508	stal po ulepszeniu cieplnym	9	M8	M20x1	32	24	29	5	4	2	65	48
27703-0510	stal po ulepszeniu cieplnym	11	M10	M20x1	32	24	29	5	4	2	65	37,9
27703-0710	stal po ulepszeniu cieplnym	11	M10	M30x1,5	45	29	36	7	5	2	120	92,9
27703-0712	stal po ulepszeniu cieplnym	13,5	M12	M30x1,5	45	29	36	7	5	2	120	80,4
27703-0716	stal po ulepszeniu cieplnym	17,5	M16	M30x1,5	45	29	36	7	5	2	120	45,5
27703-0916	stal po ulepszeniu cieplnym	17,5	M16	M40x1,5	58	37	46	9	6	2,5	210	136
27703-0920	stal po ulepszeniu cieplnym	22	M20	M40x1,5	58	37	46	9	6	2,5	210	90
27703-0924	stal po ulepszeniu cieplnym	26	M24	M40x1,5	58	37	46	9	6	2,5	210	37
27703-1020	stal po ulepszeniu cieplnym	22	M20	M50x1,5	70	44	54	10	6	2,5	330	210
27703-1024	stal po ulepszeniu cieplnym	26	M24	M50x1,5	70	44	54	10	6	2,5	330	157
27703-1030	stal po ulepszeniu cieplnym	33	M30	M50x1,5	70	44	54	10	6	2,5	330	53
27703-04041	stal nierdzewna	4,5	M4	M15x1	25	20	24	4	4	2	27,1	24,14
27703-04051	stal nierdzewna	5,5	M5	M15x1	25	20	24	4	4	2	27,1	22,24
27703-04061	stal nierdzewna	6,6	M6	M15x1	25	20	24	4	4	2	27,1	20,26
27703-05061	stal nierdzewna	6,6	M6	M20x1	32	24	29	5	4	2	43,4	36,56
27703-05081	stal nierdzewna	9	M8	M20x1	32	24	29	5	4	2	43,4	30,86
27703-05101	stal nierdzewna	11	M10	M20x1	32	24	29	5	4	2	43,4	23,41
27703-07101	stal nierdzewna	11	M10	M30x1,5	45	29	36	7	5	2	84	64,01
27703-07121	stal nierdzewna	13,5	M12	M30x1,5	45	29	36	7	5	2	84	54,82
27703-07161	stal nierdzewna	17,5	M16	M30x1,5	45	29	36	7	5	2	84	28,9
27703-09161	stal nierdzewna	17,5	M16	M40x1,5	58	37	46	9	6	2,5	148	92,9
27703-09201	stal nierdzewna	22	M20	M40x1,5	58	37	46	9	6	2,5	148	59,08
27703-09241	stal nierdzewna	26	M24	M40x1,5	58	37	46	9	6	2,5	148	20,3
27703-10201	stal nierdzewna	22	M20	M50x1,5	70	44	54	10	6	2,5	225	136,08
27703-10241	stal nierdzewna	26	M24	M50x1,5	70	44	54	10	6	2,5	225	97,3
27703-10301	stal nierdzewna	33	M30	M50x1,5	70	44	54	10	6	2,5	225	20,6