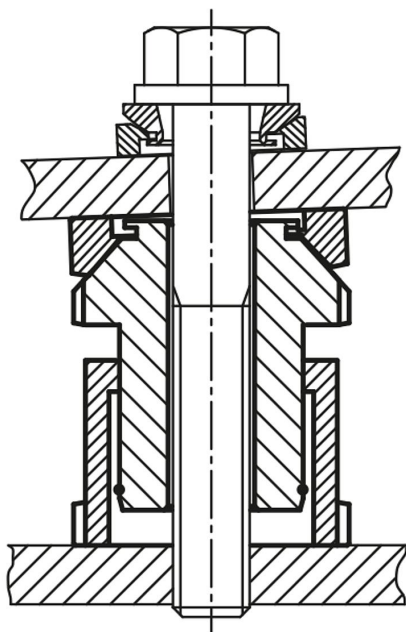


Opis artykułu/ilustracje produktu

**Opis****Materiał:**

Wersja standardowa 1.7225,
Wersja ze stali nierdzewnej 1.4305.

Wersja:

Wersja standardowa ocynkowana galwanicznie, pasywowana na niebiesko.
Wersja ze stali nierdzewnej niepowlekana.

Wskazówka:

Elementy poziomujące nastawne z podkładką wahliwą znajdują zastosowanie w miejscach, gdzie montowane i poziomowane są silniki, agregaty, elementy napędowe i linie produkcyjne. Umożliwiają precyzyjne ułożenie podczas montażu skośnych powierzchni, do kąta nachylenia ok. 4°.

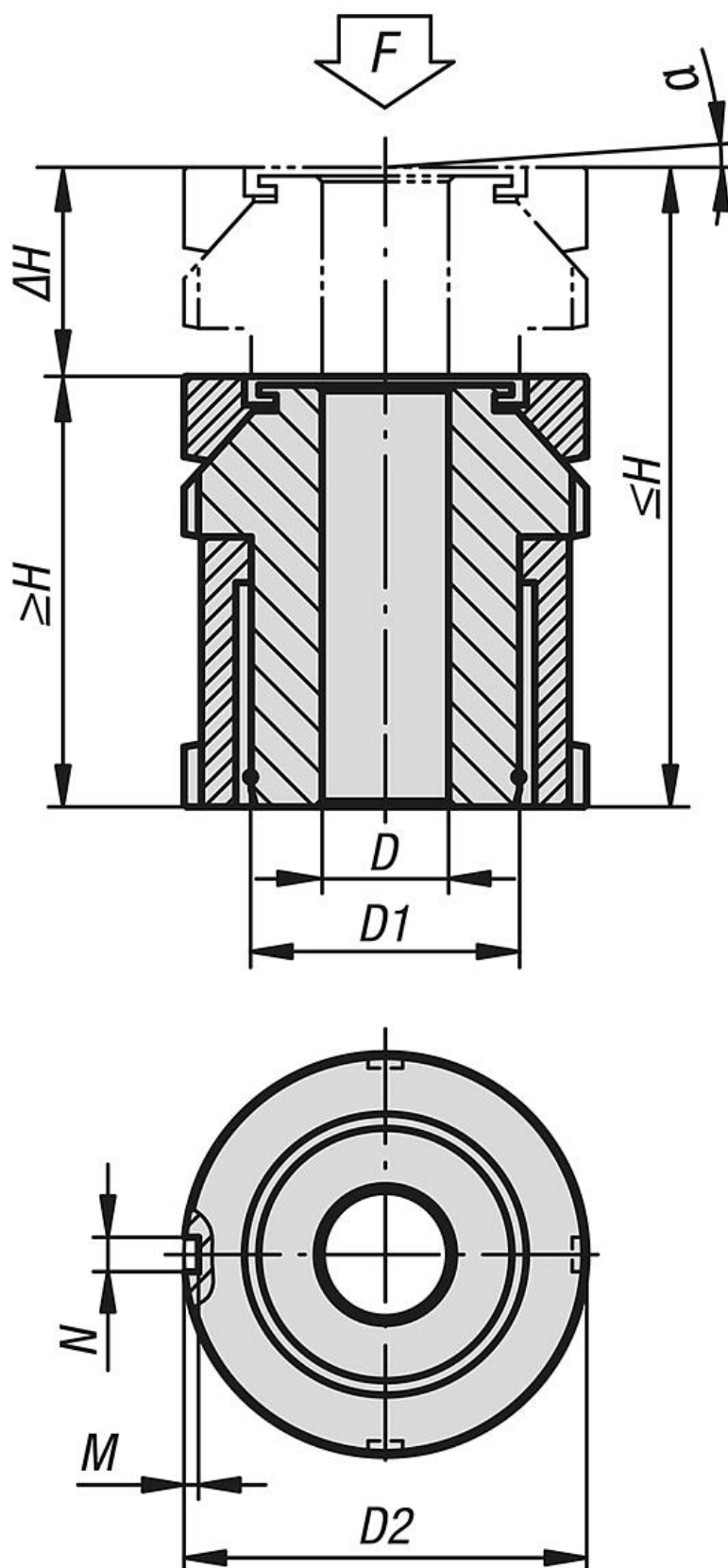
Odnaczają się szerokim zakresem regulacji od 15 mm do 50 mm.

Statyczne obciążenie dodatkowe F1 jest dostępne po odjęciu siły naprężenia (śruba 8.8, $\mu m = 0,125$) od obciążenia całkowitego F.

Wyposażenie:

07460 Podkładki wyrównawcze kuliste.

96650 Klucz hakowy z noskiem, DIN 1810A rozszerzony.



Przegląd artykułów

Nr Zamówienia	Materiał korpusu	D	dla śruby	D1	D2	H min.	H maks.	ΔH	N	M	α	F kN	F1 kN
27707-1506	stal po ulepszeniu cieplnym	6,6	M6	M15x1	25	35	50	15	4	2	4°	40	36
27707-2006	stal po ulepszeniu cieplnym	6,6	M6	M20x1	32	43	63	20	4	2	4°	65	55,7
27707-2008	stal po ulepszeniu cieplnym	9	M8	M20x1	32	43	63	20	4	2	4°	65	48
27707-2010	stal po ulepszeniu cieplnym	11	M10	M20x1	32	43	63	20	4	2	4°	65	37,9
27707-2510	stal po ulepszeniu cieplnym	11	M10	M30x1,5	45	54	79	25	5	2	4°	120	92,9
27707-2512	stal po ulepszeniu cieplnym	13,5	M12	M30x1,5	45	54	79	25	5	2	4°	120	80,4
27707-2516	stal po ulepszeniu cieplnym	17,5	M16	M30x1,5	45	54	79	25	5	2	4°	120	45,5
27707-3216	stal po ulepszeniu cieplnym	17,5	M16	M40x1,5	58	70	102	32	6	2,5	4°	210	136
27707-3220	stal po ulepszeniu cieplnym	22	M20	M40x1,5	58	70	102	32	6	2,5	4°	210	90
27707-3224	stal po ulepszeniu cieplnym	26	M24	M40x1,5	58	70	102	32	6	2,5	4°	210	37
27707-4020	stal po ulepszeniu cieplnym	22	M20	M50x1,5	70	83	123	40	6	2,5	4°	330	210
27707-4024	stal po ulepszeniu cieplnym	26	M24	M50x1,5	70	83	123	40	6	2,5	4°	330	157
27707-4030	stal po ulepszeniu cieplnym	33	M30	M50x1,5	70	83	123	40	6	2,5	4°	330	53
27707-5024	stal po ulepszeniu cieplnym	26	M24	M60x2	80	94	144	50	7	3	4°	495	322
27707-5030	stal po ulepszeniu cieplnym	33	M30	M60x2	80	94	144	50	7	3	4°	495	218
27707-15061	stal nierdzewna	6,6	M6	M15x1	25	35	50	15	4	2	4°	27,1	24,14
27707-20061	stal nierdzewna	6,6	M6	M20x1	32	43	63	20	4	2	4°	43,4	36,56
27707-20081	stal nierdzewna	9	M8	M20x1	32	43	63	20	4	2	4°	43,4	30,86
27707-20101	stal nierdzewna	11	M10	M20x1	32	43	63	20	4	2	4°	43,4	23,41
27707-25101	stal nierdzewna	11	M10	M30x1,5	45	54	79	25	5	2	4°	84	64,01
27707-25121	stal nierdzewna	13,5	M12	M30x1,5	45	54	79	25	5	2	4°	84	54,82
27707-25161	stal nierdzewna	17,5	M16	M30x1,5	45	54	79	25	5	2	4°	84	28,9
27707-32161	stal nierdzewna	17,5	M16	M40x1,5	58	70	102	32	6	2,5	4°	148	92,9
27707-32201	stal nierdzewna	22	M20	M40x1,5	58	70	102	32	6	2,5	4°	148	59,08
27707-32241	stal nierdzewna	26	M24	M40x1,5	58	70	102	32	6	2,5	4°	148	20,3
27707-40201	stal nierdzewna	22	M20	M50x1,5	70	83	123	40	6	2,5	4°	225	136,08
27707-40241	stal nierdzewna	26	M24	M50x1,5	70	83	123	40	6	2,5	4°	225	97,3
27707-40301	stal nierdzewna	33	M30	M50x1,5	70	83	123	40	6	2,5	4°	225	20,6
27707-50241	stal nierdzewna	26	M24	M60x2	80	94	144	50	7	3	4°	323	195,3
27707-50301	stal nierdzewna	33	M30	M60x2	80	94	144	50	7	3	4°	323	118,6