

Opis artykułu/ilustracje produktu



Opis

Materiał:

Termoplast, poliamid 66. Magnes trwały ferryt.

Wersja:

Czarne. Płaska uszczelka nie zawiera azbestu.

Wskazówka:

Oddziaływanie magnetyczne korków powoduje przyciąganie drobin żelaza zawartych w oleju.

Montaż korka magnetycznego w pobliżu dna zapobiega uszkodzeniom komponentów mechanicznych np. pomp.

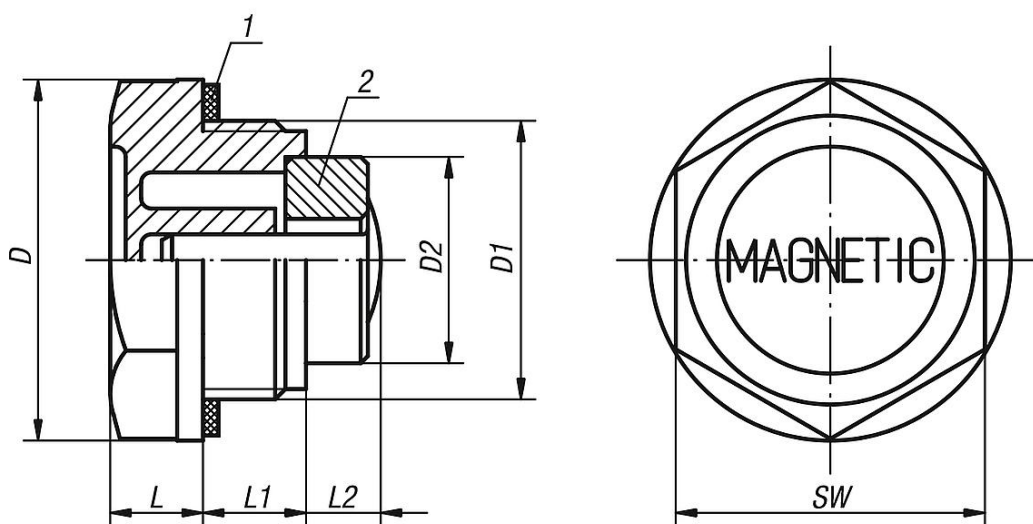
Zakres temperatury:

Odporność termiczna na olej do 100°C

Wskazówka dotycząca planu:

- 1) Uszczelka płaska
- 2) Magnes

Rysunki



Przegląd artykułów

Nr Zamówienia	D	D1	D2	L	L1	L2	SW
28024-20014	20	G1/4	8	7	9	5	17
28024-22038	22	G3/8	13	7,5	10	10	18
28024-27012	27	G1/2	13	8	11	9	24
28024-34034	34	G3/4	19,6	9	11	6,5	30
28024-42100	42	G1	19,6	10,5	12	14	35
28024-201415	20	M14X1,5	8	7	9	5	17

