

Opis artykułu/ilustracje produktu



Opis

Materiał:

Stal do ulepszania cieplnego.

Wersja:

i szlifowane powierzchnie gładkie (HRC 32).

Wskazówka:

Element dystansowy do zderzaka przedmiotu obrabianego służy do przedłużenia bocznego wymiaru zaczepu.

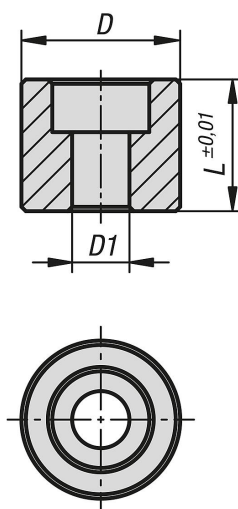
Zastosowanie:

Element dystansowy jest przykręcony z boku do stałego ogranicznika razem ze zderzakiem przedmiotu obrabianego.

Zalety:

Zwiększenie obszaru regulacji bocznego ogranicznika.

Rysunki



Przegląd artykułów

Nr Zamówienia	pasujące do szerokości systemu	L	D	D1 dla śruby DIN 912
41505-12-05010	50/72	10	18	M6
41505-12-05015	50/72	15	18	M6
41505-12-05023	50/72	23	18	M6