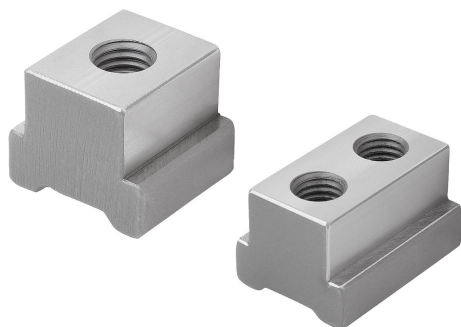


Opis artykułu/ilustracje produktu



Opis

Materiał:

Stal do ulepszania cieplnego.

Wersja:

Szlifowane powierzchnie przewodnicy (HRC 38).

Wskazówka:

Nakrętki do rowków teowych są przeznaczone do wielokrotnych systemów mocowania.

Forma A/C jest stosowana do stałych ograniczników.

Forma B jest przeznaczona do rozpiercza segmentów rozpierczy klinowych.

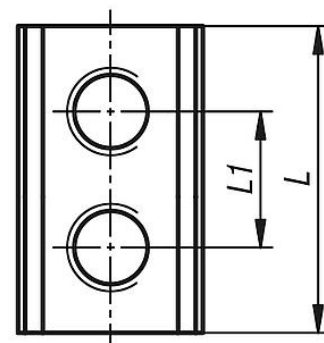
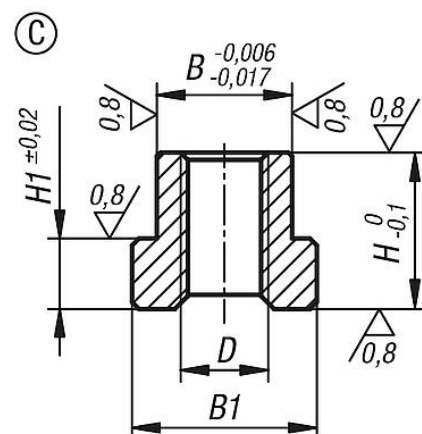
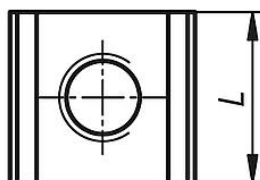
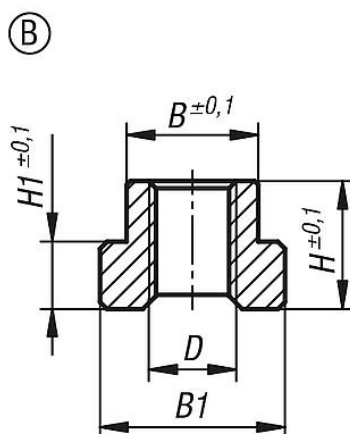
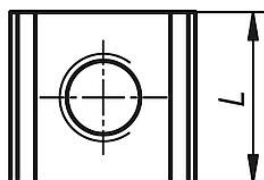
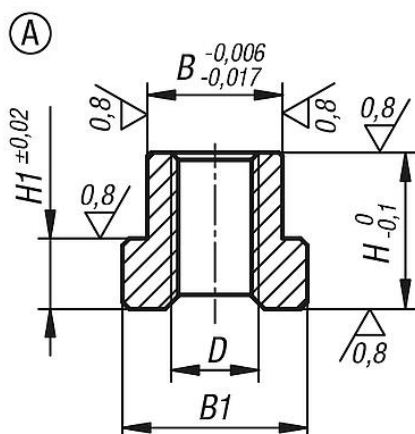
Zastosowanie:

Nakrętki do rowków teowych są wsuwane w listwę bazową na odpowiednią pozycję. Za pomocą śrub z łbem walcowym kamienie do rowków teowych są skręcane ze stałymi ogranicznikami i segmentami rozpierczy klinowych.

Zalety:

W formie A/C występuje bardzo niewielki luz nakrętki do rowków teowych w listwach bazowych, dzięki temu stałe ograniczniki są prowadzone również z boku.

Rysunki



Przegląd artykułów

Nr Zamówienia	pasujące do szerokości systemu	Odpowiedni do	Forma	L	L1	B	H	B1	H1	D Gwint wewnętrzny
41505-17-05010241	50	szczeka stała jednej strony	A	24	-	19	22	26	9,95	M10
41505-17-05010361	50	szczeka stała dwóch stron	C	36	18	19	22	26	9,95	M10
41505-17-05012241	50	segmentu napinaczy klinowych ze szczeką stałą	A	24	-	19	22	26	9,95	M12
41505-17-05012262	50	dwustronnego segmentu napinaczy klinowych	B	26	-	18,5	18	26	9,5	M12