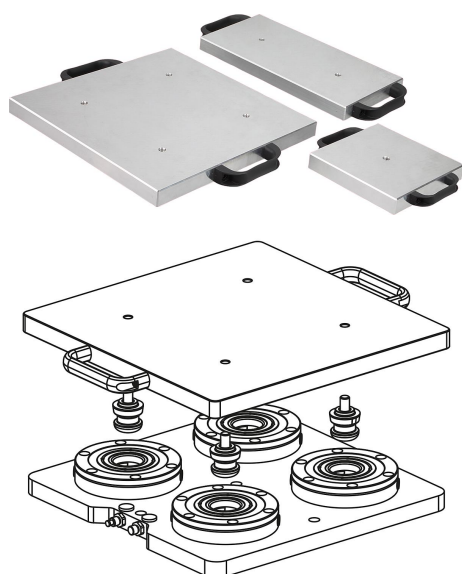


## Opis artykułu/ilustracje produktu



## Opis

**Materiał:**

Bardzo wytrzymałe aluminium.

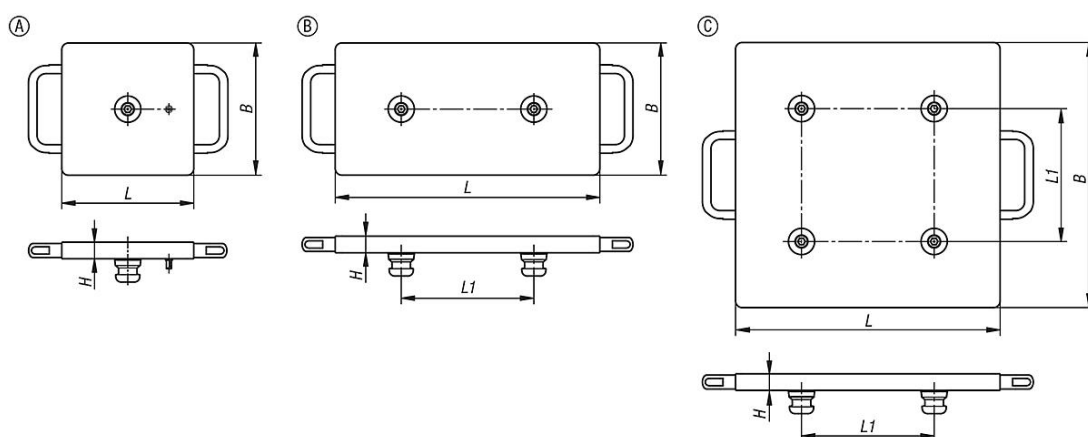
**Wskazówka:**

Palety wymienne szczególnie dobrze nadają się do szybkiej wymiany przyrządów na paletach mocujących z punktem zerowym. Szlifowane z obu stron, rozstaw trzpieni mocujących standardowo 200 mm. Komplet z trzpieniami mocującymi i uchwytami.

**Na zapytanie:**

Pozostała rozmiarówka i wymiary specjalne.

## Rysunki



## Przegląd artykułów

Nr Zamówienia	Forma	B	H	L	L1	Ciężar ok. kg
42755-1000200200	A	199	25	199	-	2,95
42755-2200200200	B	199	25	399	200	6,02
42755-4200400400	C	399	25	399	200	11,88