



## Opis

### Materiał:

Obudowa z tworzywa sztucznego.

W M8x1 zestyki z połączanego brązu.

W M12x1 zestyki z mosiądzu powlekanego stopem Optalloy.

### Wersja:

Gniazdo (żeńskie)

Napięcie: U maks. 60 V

Prąd: I maks. 4 A

Liczba biegunów: 3 (w M12x1: 4)

Klasa ochrony: IP 67

### Wskazówka:

Łącznik wtykowy ze śrubą blokującą, do konfekcjonowania.

### Zakres temperatury:

-25 °C do +85 °C

### Wskazówka dotycząca planu:

P1 = przepust kablowy

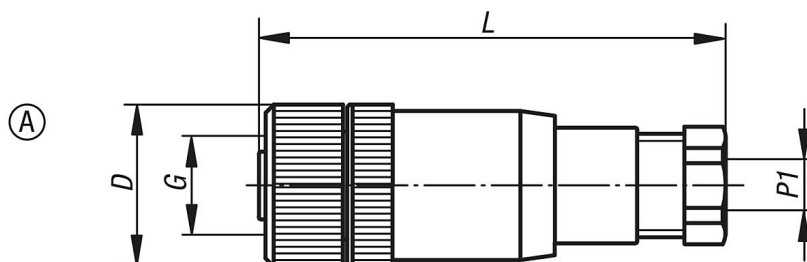
1 = brązowy (BN)

2 = biały (WH)

3 = niebieski (BU)

4 = czarny (BK)

## Rysunki



## Przegląd artykułów

Nr Zamówienia	Forma	D	G	L	P1	Rodzaj przyłącza	Przekrój przyłącza maks. (mm <sup>2</sup> )
80100-010	A	12	M8x1	45	3,5 - 5	przyłącze śrubowe	0,5
80100-020	A	20	M12x1	54	4 - 6	przyłącze śrubowe	0,75