

Opis artykułu/ilustracje produktu



Opis

**Materiał:**

Poliamid wzmocniony włóknem szklanym.

**Wersja:**

Kolor czarny.

**Wskazówka do zamówienia:**

Elementy przyłączeniowe dostarczane są parami.

**Wskazówka:**

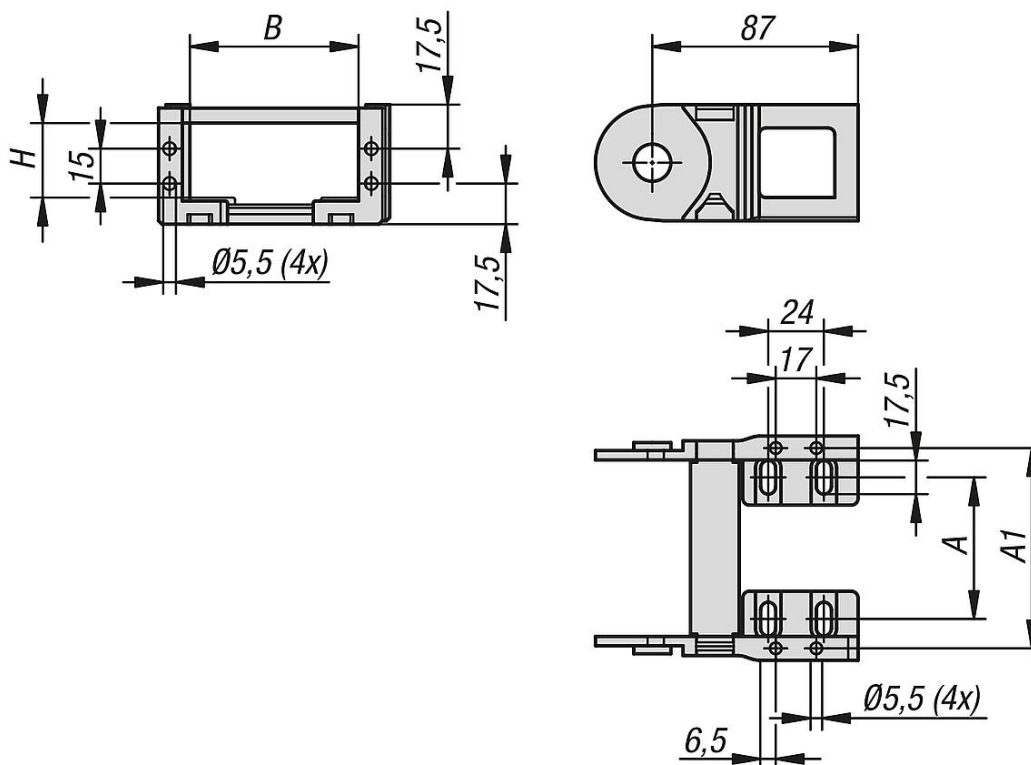
Elementy przyłączeniowe służą do mocowania obu końców przewodnika przewodów do instalacji.

Połączenie elementów przyłączeniowych wykonywane jest na promieniu zewnętrznym lub wewnętrznym.

**Zakres temperatury:**

-30 °C do +125 °C

Rysunki



Przegląd artykułów

Nr Zamówienia	A	A1	B	H	Odpowiedni do
80850-31-35076	61	87	76	35	80850-30-35076...
80850-31-35103	88	114	103	35	80850-30-35103...

Przegląd artykułów

Nr Zamówienia	A	A1	B	H	Odpowiedni do
80850-31-35150	135	161	150	35	80850-30-35150...