



## Opis

### Materiał:

Poliamid wzmocniony włóknem szklanym.

### Wersja:

Kolor czarny. Otwieranie obustronne.

### Wskazówka:

Prowadnik przewodów do bezpiecznego prowadzenia elastycznych przewodów zasilania i danych oraz węży pneumatycznych i hydraulicznych. Modułowo skonstruowany prowadnik można łatwo skrócić lub wydłużyć.

Materiał jest odporny na promieniowanie UV, przez co nadaje się do zastosowań na zewnątrz.

### Dane techniczne:

Właściwości techniczne w zakresie wolnoobrotowym:

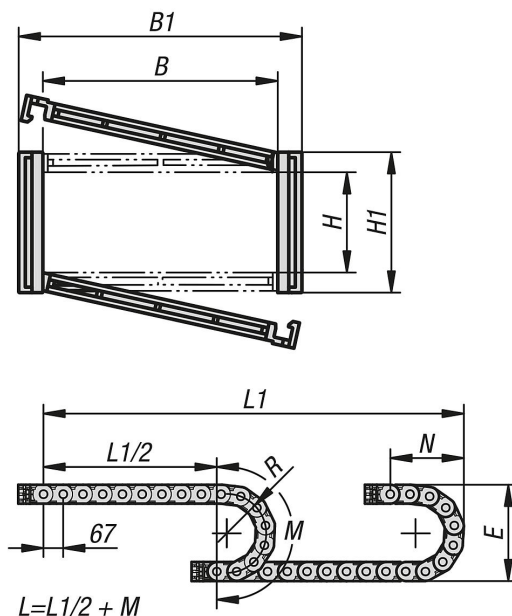
Prędkość: 10 m/s

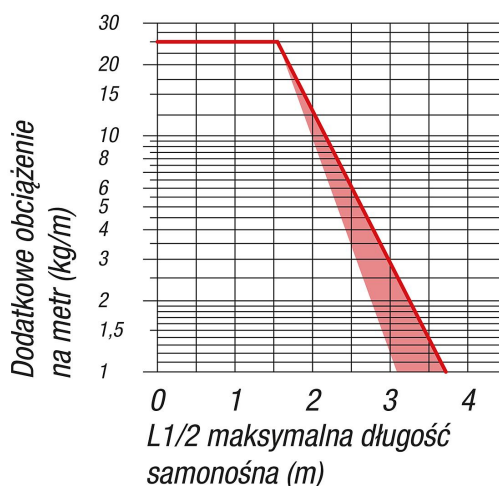
Przyspieszenie: 50 m/s<sup>2</sup>

### Zakres temperatury:

-30 °C do +125 °C

## Rysunki





## Przegląd artykułów

Nr Zamówienia	B	B1	H	H1	L	E	M	N	R	Liczba członów
80850-90-451001003	100	122	45	64	1005	264	450	200	100	15
80850-90-451001503	100	122	45	64	1005	364	605	250	150	15
80850-90-451002003	100	122	45	64	1005	464	765	300	200	15
80850-90-451501003	150	172	45	64	1005	264	450	200	100	15
80850-90-451501503	150	172	45	64	1005	364	605	250	150	15
80850-90-451502003	150	172	45	64	1005	464	765	300	200	15
80850-90-452001003	200	222	45	64	1005	264	450	200	100	15
80850-90-452001503	200	222	45	64	1005	364	605	250	150	15
80850-90-452002003	200	222	45	64	1005	464	765	300	200	15

Nr Zamówienia	Ciężar ok. kg/m	Element przyłączeniowy	Odciążenie naciągu	Mostek rozdzielający
80850-90-451001003	1,87	80850-91-45100	80850-93-45100	80850-92-45
80850-90-451001503	1,87	80850-91-45100	80850-93-45100	80850-92-45
80850-90-451002003	1,87	80850-91-45100	80850-93-45100	80850-92-45
80850-90-451501003	2,13	80850-91-451150	80850-93-45150	80850-92-45
80850-90-451501503	2,13	80850-91-451150	80850-93-45150	80850-92-45
80850-90-451502003	2,13	80850-91-451150	80850-93-45150	80850-92-45
80850-90-452001003	2,39	80850-91-451200	80850-93-45200	80850-92-45
80850-90-452001503	2,39	80850-91-451200	80850-93-45200	80850-92-45
80850-90-452002003	2,39	80850-91-451200	80850-93-45200	80850-92-45