

Opis artykułu/ilustracje produktu



Opis

Materiał:

Poliamid wzmocniony włóknem szklanym.

Wersja:

Kolor czarny.

Wskazówka do zamówienia:

Elementy przyłączeniowe dostarczane są parami.

Wskazówka:

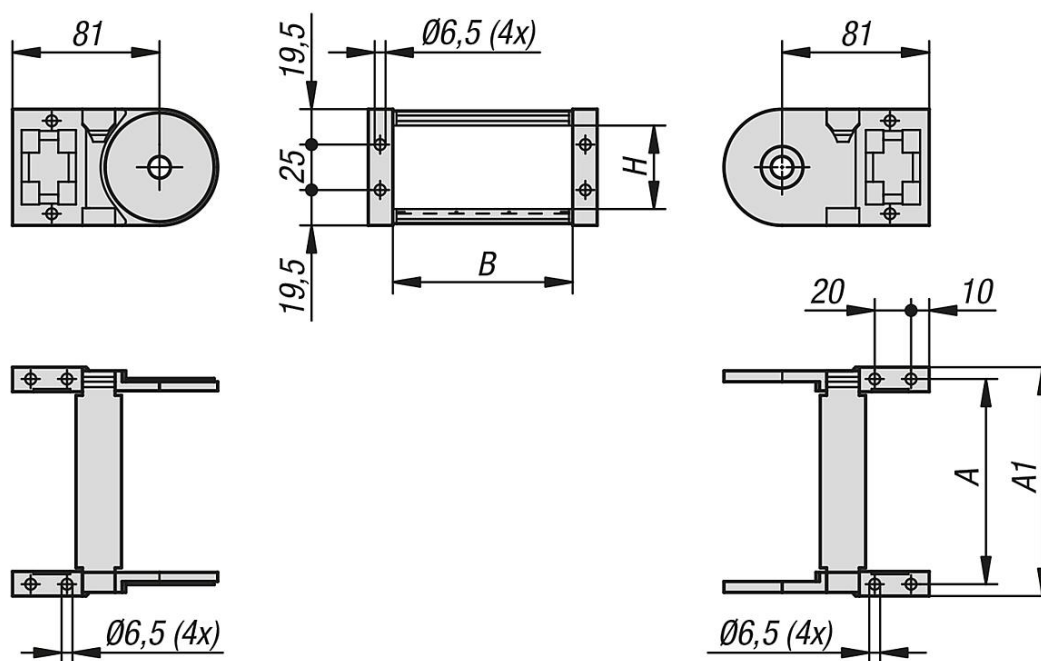
Elementy przyłączeniowe służą do mocowania obu końców przewodnika przewodów do instalacji.

Połączenie elementów przyłączeniowych wykonywane jest na promieniu zewnętrznym lub wewnętrznym.

Zakres temperatury:

-30 °C do +125 °C

Rysunki



Przegląd artykułów

Nr Zamówienia	A	A1	B	H	Odpowiedni do
80850-91-45100	113	126	100	45	80850-90-45100...
80850-91-45150	163	176	150	45	80850-90-45150...
80850-91-45200	213	226	200	45	80850-90-45200...

