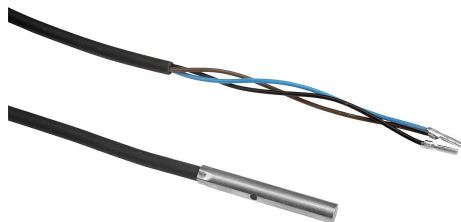


Opis artykułu/ilustracje produktu



Opis

Materiał:

Obudowa ze stali szlachetnej.
Powierzchnia aktywna wykonana z POM.

Wersja:

Napięcie: $U = 10 - 30 \text{ V DC}$
Funkcja: zestyk zwierny
Sposób przełączania: PNP
Typ montażu: w jednej płaszczyźnie
Klasa ochrony: IP 67

Wskazówka:

Bezdotykowy sposób pracy, który nie powoduje zużycia, oraz wysoka częstotliwość i dokładność przełączania. Odporny na drgania, pył i wilgoć. Indukcyjne czujniki bezdotykowo wykrywają wszystkie metale.

Zabezpieczenie przeciwzwarciowe i przeciwprzeciążeniowe.

Bezpieczeństwo:

Produkt nie może być stosowany jako czujnik ochronny dla pracowników.

Wskazówka dotycząca planu:

1) Wyświetlacz LED

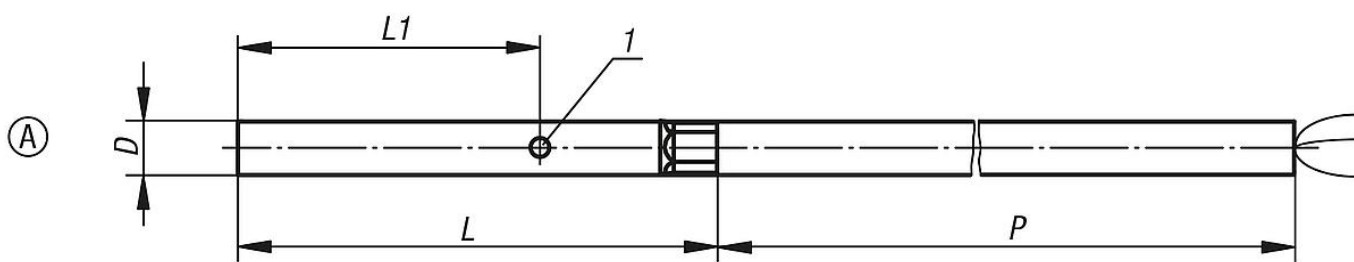
P = długość kabla

BN = brązowy

BK = czarny

BU = niebieski

Rysunki



Przegląd artykułów

Nr Zamówienia	Forma	D	L	L1	P	Materiał aktywnej powierzchni	Rozstaw łączy Sn (mm)	natężenie: I maks.mA	Częstotliwość łączenia f (Hz)	Rodzaj przyłącza	Liczba przewodów x przekrój przewodów
83000-010X2000	A	3	27	16,7	2000	POM	1	100	2000	kabel poliuretanowy	3 x 0,09 mm ²
83000-020X5000	A	4	27	15,4	5000	POM	1,5	100	3000	kabel poliuretanowy	3 x 0,14 mm ²

