

Opis artykułu/ilustracje produktu



Opis

Materiał:

Obudowa ze stali szlachetnej.
Powierzchnia aktywna wykonana z PBT.

Wskazówka:

Bezdotykowy sposób pracy, który nie powoduje zużycia, oraz wysoka częstotliwość i dokładność przełączania. Odporny na drgania, pył i wilgoć. Indukcyjne czujniki bezdotykowo wykrywają wszystkie metale.

Zabezpieczenie przeciwzwarciove i przeciwp przeciążeniowe.

Na zapytanie:

Napięcie: $U = 10 - 30 \text{ V DC}$
Funkcja: zestyk zwierny
Sposób przełączania: PNP
Typ montażu: w jednej płaszczyźnie
Klasa ochrony: IP 67

Bezpieczeństwo:

Produkt nie może być stosowany jako czujnik ochronny dla pracowników.

Wskazówka dotycząca planu:

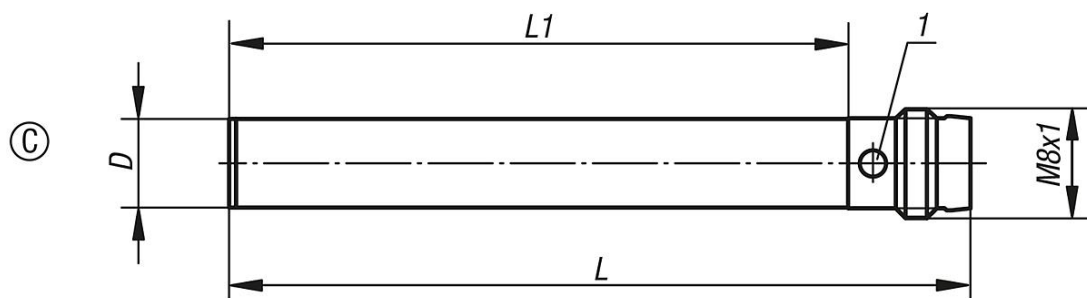
1) Wskaźnik LED

BN = brązowy

BK = czarny

BU = niebieski

Rysunki



Przegląd artykułów

Nr Zamówienia	Forma	D	L	L1	Materiał aktywnej powierzchni	Rozstaw łączy Sn (mm)	natężenie: I maks.mA	Częstotliwość łączenia f (Hz)	Rodzaj przyłącza	Liczba przewodów x przekrój przewodów
83000-040	C	6,5	55	43	PBT	1,5	200	3000	łącznik wtykowy 3-pin	-
83000-050	C	6,5	60	48	PBT	1,5	200	5000	łącznik wtykowy 3-pin	-

