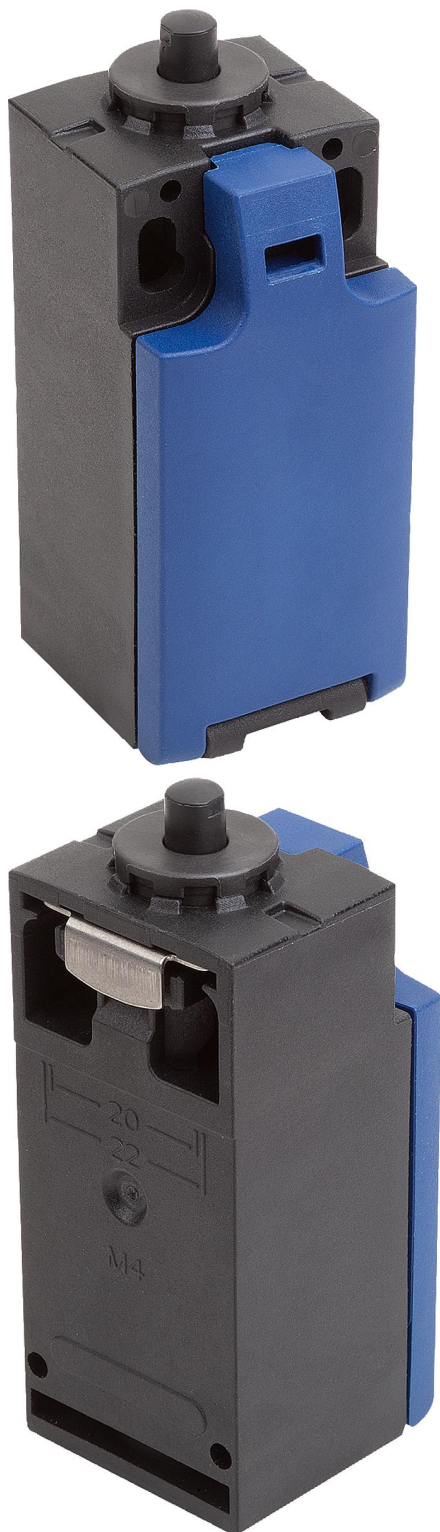


Opis artykułu/ilustracje produktu

**Opis****Opis produktu:**

Przełączniki pozycji służą do ustalania i monitorowania pozycji ruchomych części w maszynach i instalacjach. Wszystkie przełączniki pozycji posiadają zestyki rozwiernie z przymusowym otwarciem zgodne z IEC 60947-5-1.

Materiał:

Obudowa z tworzywa sztucznego, wzmocnionego włóknem szklanym.
Srebrne styki (elektryczne).
Trzpień dociskowy z tworzywa sztucznego (kształt napędu B wg EN 50047).

Wskazówka:

Kompletny przełącznik pozycji o kompaktowej konstrukcji. Obudowa z tworzywa sztucznego jest wyposażona w składaną i zabezpieczoną przed zgubieniem pokrywę obudowy. Pokrywę można otworzyć śrubokrętem i ponownie zamknąć bez użycia narzędzi. Dostępny jest też otwór M20x1,5 do wprowadzenia przewodów. Przewody podłącza się za pomocą zacisków śrubowych.

Przełącznik pozycji jest wyposażony w trzpień dociskowy pełniący funkcję aktuatora. W zależności o sposobu uruchamiania można go wymienić na inne akтуatory.

Certyfikaty / spełnione normy:

CE, cULus, CCC, EAC.

EN 60947-5-1, EN ISO 13849-1.

Dane techniczne:

Położenie montażowe: dowolne.

Okres użytkowania: 20 lat.

Żywotność mechaniczna: 10 000 000 cykli łączeniowych.

Zestyk rozwierny: zgodny z EN 60947-5-1.

Siła przymusowego otwarcia: >40 N.

Warunkowy znamionowy prąd zwarciový zgodny z EN 60947-5-1: 400 A.

Kategoria użytkowa wg IEC/EN60947-5-1:

AC15: 240 V / 3 A.

DC13: 24 V / 3 A.

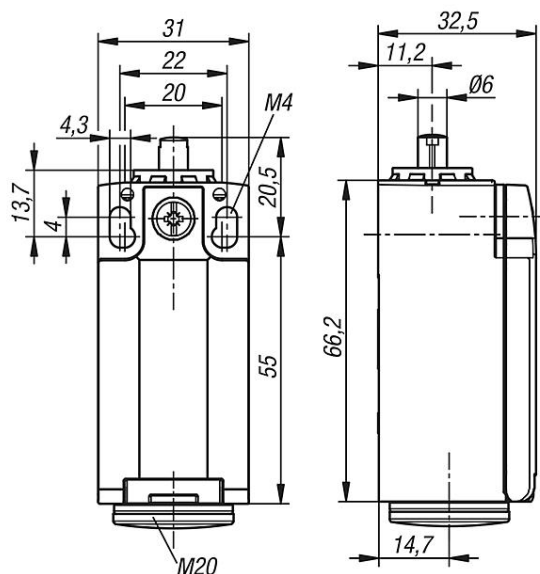
Zakres temperatury:

-30 °C do +80 °C.

Opis artykułu/ilustracje produktu

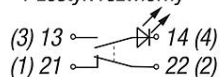


Rysunki

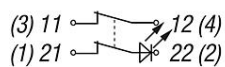


Schemat styków:

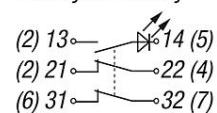
1 Zestyk zwierny /
1 zestyk rozwierny



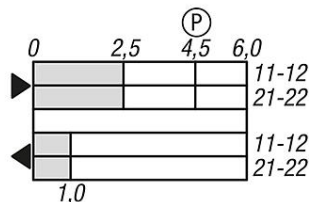
2 Zestyk rozwierny



1 Zestyk zwierny /
2 zestyk rozwierny



Wykres drogi przełączania:



Informacja dotycząca wykresu drogi przełączania:

- Styk zamknięty
- Styk otwarty
- Ⓟ Droga / kąt wymuszonego otwarcia

Przegląd artykułów

Nr Zamówienia	Rodzaj przyłącza	Przekrój przyłącza maks. (mm ²)	Długość zdejmowanej izolacji mm	Wprowadzanie przewodów	Liczba zestyków rozwiernych
83450-1111	przyłącze śrubowe	0,34-1,5	5-6	M20 do wyłamania	1
83450-1120	przyłącze śrubowe	0,34-1,5	5-6	M20 do wyłamania	2
83450-1121	przyłącze śrubowe	0,34-1,5	5-6	M20 do wyłamania	2

Nr Zamówienia	Liczba zamykaczy	Stopień ochrony	Częstość łączeń	Klasa ochrony	Stopień zanieczyszczenia
83450-1111	1	IP66/IP67	5000/godz.	izolacja ochronna II	3
83450-1120	-	IP66/IP67	5000/godz.	izolacja ochronna II	3
83450-1121	1	IP66/IP67	5000/godz.	izolacja ochronna II	3

Nr Zamówienia	Znamionowe napięcie izolacji U _i V	Znamionowe napięcie udarowe wytrzymywane U _{imp} kV	Prąd termiczny stały A
83450-1111	300	4	10
83450-1120	300	4	10
83450-1121	300	4	5

Przegląd artykułów

Nr Zamówienia	Moment obrotowy śrub kontaktowych Nm	Moment obrotowy śrub mocujących Nm	Prędkość uruchamiania min mm/min	Prędkość uruchamiania maks. m/s
83450-1111	0,6-0,8	1,2	10	0,5
83450-1120	0,6-0,8	1,3	10	0,5
83450-1121	0,6-0,8	1,4	10	0,5