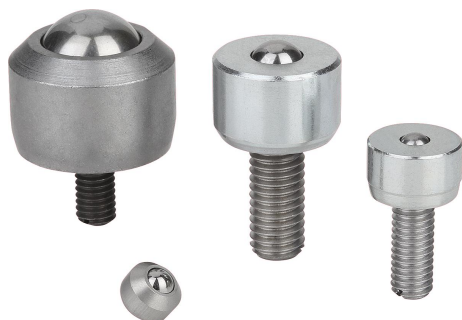


Opis artykułu/ilustracje produktu



Opis

Materiał:

Wersja ze stali:

Kula nośna stalowa.

Kulki wsporcze stalowe.

Obudowa ze stali ocynkowanej.

Pokrywa ze stali ocynkowanej.

Wersja ze stali nierdzewnej:

Kula nośna ze stali nierdzewnej.

Kulki wsporcze ze stali nierdzewnej.

Obudowa ze stali nierdzewnej.

Pokrywa aluminiowa.

Wskazówka:

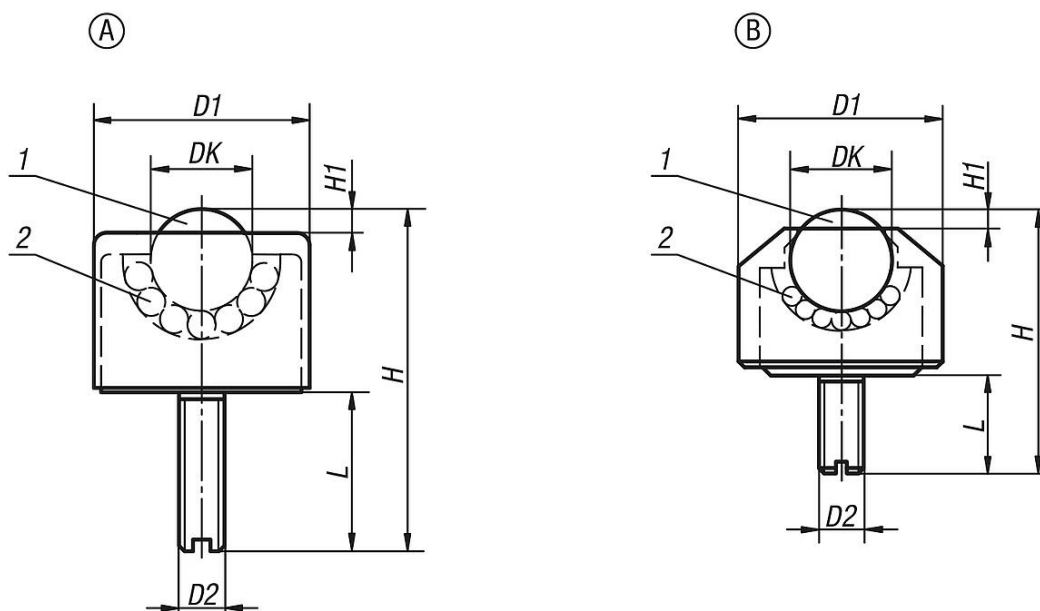
Kulowe elementy transportowe składają się z obudowy ze zintegrowaną panewką łożyska, pokrywki, pojedynczej kuli nośnej oraz większej liczby kulek wsporczych. Przeznaczone są do instrumentów pomiarowych, transportowania materiałów w pomieszczeniach sterylnych oraz do mechanizmów miniaturowych.

Wskazówka dotycząca planu:

1) Kula obciążeniowa

2) Kula nośna

Rysunki



Przegląd artykułów

Nr Zamówienia	Forma	Materiał korpusu	DK	D1	D2	H	H1	L	Nośność C (N)
95180-1105	A	stal	4,8	13	M6	24	1	15	100
95180-1106	A	stal	6,4	17	M6	26	2	15	200
95180-1108	A	stal	7,9	18	M8	32	2	18	300
95180-1110	A	stal	9,6	23	M8	40	2	20	400
95180-1113	A	stal	12,7	28	M8	48	3,5	23	500

Przegląd artykułów

Nr Zamówienia	Forma	Materiał korpusu	DK	D1	D2	H	H1	L	Nośność C (N)
95180-1216	B	stal	15,8	24	M6	32,5	4	12	700
95180-2205	B	stal nierdzewna	4,8	8	M2	8,5	1	2,5	50
95180-2206	B	stal nierdzewna	6,4	13	M3	16,5	2	6	100
95180-2208	B	stal nierdzewna	7,9	15	M4	20,5	2	8	150