

## Opis artykułu/ilustracje produktu



## Opis

## Materiał:

Elektrycznie przewodzący kopolimer acetalowy (POM).

## Wersja:

Wąż przegubowy koloru czarnego.

Akcesoria koloru czarnego.

## Wskazówka:

Elastyczny wąż przegubowy do odsysania wiórów, dymu, mgiełki smaru, oparów, gazów i innych mediów, który można podłączyć do centralnego układu wyciągowego lub odkurzacza przemysłowego. Daje się dowolnie przedłużać i skracać. Możliwe są przewieszenia bez podparcia o długości do 100 cm, formowanie pętli 360° o promieniu dochodzącym do 150 mm. Daje się precyzyjnie regulować, jest odporny na wibracje, zachowuje pozycję. Daje się dowolnie zestawiać z dyszami i akcesoriami.

Odporność na: kwasy poniżej 65°C, alkohole, rozpuszczalniki aromatyczne, benzynę, smar, węglowodory, oleje, roztwory soli.

Brak odporności na: chlor, aceton, rozpuszczalniki chlorowane, silne zasady, octan etylu, gorącą wodę powyżej 65°C.

Właściwości antystatyczne i elektryczne:

charakterystyczna rezystancja powierzchniowa: 1.000 E3  $\Omega$

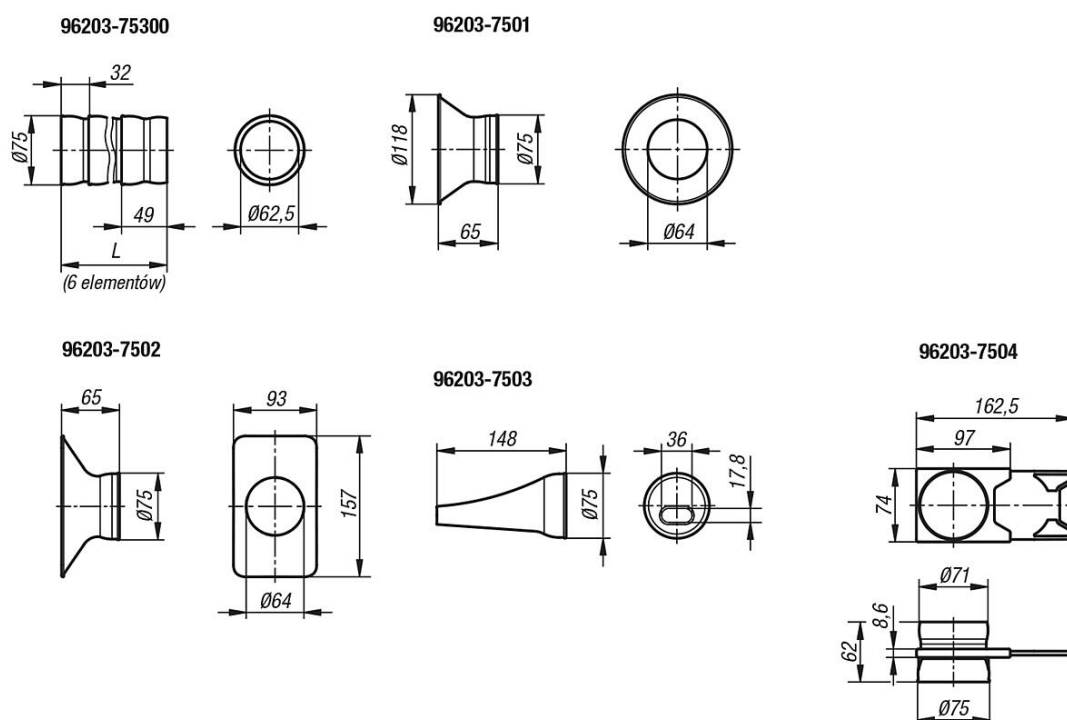
charakterystyczna rezystancja skrośna: < 6.000 E2  $\Omega$

## Zakres temperatury:

maksymalny zakres temperatur 80°C.

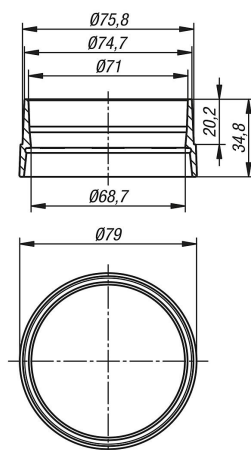
Temperatura mięknięcia wynosi ok. 165°C.

## Rysunki



## Rysunki

96203-7507



## Przegląd artykułów

Nr Zamówienia	Nazwa artykułu	Nazwa	Wersja 1	Zdjęcie
96203-75300	PRZEWODY ELASTYCZNE R0.75 L=300, CZARNY	Przewody Elastyczne		
96203-7501	DYSZA OKRĄGŁA R0.75	Dysza Okrągła		
96203-7502	DYSZA PROSTOKĄTNA R0.75	Dysza Prostokątna		
96203-7503	DYSZA OWALNA STOŻKOWY R0.75	Dysza Owalna	stożkowy	
96203-7504	ZAWÓR SUWAKOWY R0.75	Zawór Suwakowy		
96203-7507	ADAPTER FÜR BLECHROHR R0.75 TWORZYWO SZTUCZNE	Adapter		