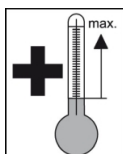
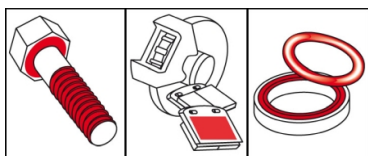


OKS 241

Pasta antyzapiekowa (pasta miedziana), spray



Opis

Odporne na wysokie temperatury pasta do śrub na bazie miedzi, zapobiegająca korozji, zacieraniu i przywieraniu.

Obszary zastosowań

- Montaż połączeń śrubowych, które są narażone na działanie wysokich temperatur i korozji
- Złącza śrubowe rur, kołnierzy i armatur przewodów pary przegrzanej
- Złącza śrubowe komór spalania i śruby mocujące palników gazowych i olejowych
- Złącza śrubowe silników spalinowych, układów wydechowych, tłumików i połączeń rur gazów wylotowych

Zalety i korzyści

- Umożliwia sprawny, nieniszczący demontaż również po dłuższym czasie pracy w wysokich temperaturach roboczych i otoczenia
- Zapewnia optymalny stosunek między naprężeniem montażowym śruby a momentem dokręcania
- Przewodząca elektrycznie

Branże

- Budowa maszyn (obrabiarek) i urządzeń
- Technika kolejowa
- Przemysł chemiczny
- Przetwórstwo gumy i tworzyw sztucznych
- Przemysł papierniczy i opakowaniowy
- Przemysł stoczniowy i inżynieria morska
- Przemysł metalurgiczny
- Logistyka
- Przemysł szklarski i odlewniczy
- Technika komunalna

Wskazówki na temat zastosowania

W celu uzyskania optymalnej przyczepności należy najpierw oczyścić gwint lub powierzchnie ślizgowe z zanieczyszczeń i ewentualnych pozostałości smarów mechanicznie, a następnie uniwersalnym środkiem czyszczącym OKS 2610/OKS 2611. Nanieść dostateczną ilość OKS 240 za pomocą pędzla, szpachelki itp. na miejsce styku łoża/nakrętki i gwint. Natryskiwać równomiernie spray OKS 241. Pasta sprostą również zadaniom związanym z uszczelnianiem. Uwaga: Nie stosować pasty zamiast smaru stałego i mieszać tylko z odpowiednimi smarami.

Opakowanie dostawy

- 400 ml Spray

OKS 241

Pasta antyzapiekowa (pasta miedziana), spray

Dane techniczne

	Norma	Warunek	Jedn.	Wartość
Skład				
Olej bazowy				Olej syntetyczny
Środki zagęszczające				nieorganiczny
Stałe materiały smarujące				Miedź
Stałe materiały smarujące				MoS ₂
Stałe materiały smarujące				Inne stałe materiały smarujące
Dane techniki zastosowań				
Temperatura zapłonu	DIN ISO 2592	> 79	°C	> 20
Temperatura kroplenia	DIN ISO 2176		°C	brak
Penetracja spoczynkowa	DIN ISO 2137	bez obciążenia ścinającego	0,1 mm	290-330
Dolna temperatura robocza			°C	-30
Górna temperatura robocza		Separacja	°C	1100
Kolor				miedziano-brązowy
Gęstość (przy 20°C)	DIN EN ISO 3838		g/cm ³	1,33
Obciążenie spawania VKA	DIN 51 350-4		N	2.800
Współczynnik tarcia gwintu (μ ogółem)	DIN EN ISO 16 047	Śruba ISO 4017 M10x55-8.8 czerń przeciwdblaskowa, nakrętka ISO 4032 M10-10 czerń przeciwdblaskowa		0,09
Moment zrywający	DIN 267-27	M10 A2, 40 Nm, 400 °C, 100 h	Nm	< 2,5 x moment dokręcania
Test pasowania wtłaczanego (μ)	Projekt DIN 51 833			0,12, bez karbowania
Dane specyficzne dla danego produktu				
Przewodność elektryczna (przy 23°C)	DIN IEC 247		1/Ω cm	2,27x10 ⁸

OKS Spezialschmierstoffe GmbH

Ganghoferstraße 47

82216 Maisach

+49 8142 3051 - 500

info@oks-germany.com

www.oks-germany.com



Informacje w niniejszej publikacji są zgodne z aktualnym stanem techniki oraz odpowiadają wyczerpującym badaniom i doświadczeniom. Ze względu na wielorakość zastosowań i uwarunkowań technicznych możliwe jest jednak tylko podanie wskazówek, których nie można w pełni adaptować do każdego przypadku. Dlatego podanych wskazówek nie można traktować w sposób wiążący i na ich podstawie wnosić roszczenia z tytułu odpowiedzialności gwarancyjnej. Odpowiedzialność za przydatność naszych produktów do określonego zastosowania oraz za określone właściwości naszych produktów przejmujemy tylko pod warunkiem, że zostało to pisemnie potwierdzone dla konkretnego przypadku. Każde uzasadnione roszczenie z tytułu gwarancji ogranicza się zawsze do dostawy wolnego od wad produktu zastępczego lub, jeżeli taki sposób usunięcia wad byłby nieskuteczny, do zwrotu ceny zakupu. Wyklucza się możliwość wnoszenia jakichkolwiek innych roszczeń, zwłaszcza z tytułu odpowiedzialności za szkody wtórne. Przed zastosowaniem produktu należy przeprowadzić własne próby. Zastrzega się możliwość wprowadzania zmian w celu zachowania postępu. ® = zarejestrowany znak towarowy

Produkt tylko dla użytkowników profesjonalnych. Karta charakterystyki dostępna do pobrania na stronie www.oks-germany.com.

W razie dalszych pytań nasz dział obsługi klienta i serwis techniczny są do Państwa dyspozycji.