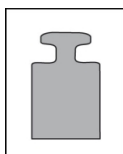
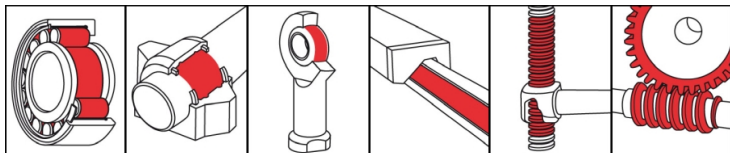


OKS 4100

Smar do najwyższych nacisków MoS₂



Opis

OKS 4100 to smar wysokociśnieniowy zawierający MoS₂ do powoli obracających się łożysk tocznych i ślizgowych przy bardzo wysokich obciążeniach, również uderowych.

Obszary zastosowań

- Smarowanie smarem stałym łożysk tocznych i ślizgowych pracujących pod bardzo wysokimi obciążeniami
- Ochrona łożysk przed szkodliwymi zanieczyszczeniami
- Ochrona przed korozją, niezmienna skuteczność smarowania nawet pod działaniem silnego strumienia wody

Branże

- Przemysł papierniczy i opakowaniowy
- Technika kolejowa
- Logistyka
- Przemysł metalurgiczny
- Technika komunalna
- Przemysł stoczniowy i inżynieria morska
- Budowa maszyn (obrabiarek) i urządzeń
- Przemysł chemiczny
- Przetwórstwo gumy i tworzyw sztucznych
- Przemysł szklarski i odlewniczy

Zalety i korzyści

- Doskonała przydatność w charakterze wysokowydajnego smaru dzięki specjalnym właściwościom EP i smarów stałych
- Wysoka lepkość oleju bazowego o stabilnej strukturze łożyska, również pod wpływem wody, wykazuje szczególną przydatność do silnie obciążonych, powoli obracających się łożysk, również w przypadku obciążeń uderowych
- Dobre właściwości pracy awaryjnej smarów stałych

Wskazówki na temat zastosowania

W celu uzyskania optymalnego działania należy starannie oczyścić miejsce smarowania, np. uniwersalnym środkiem czyszczącym OKS 2610/OKS 2611. Przed pierwszym napełnieniem usunąć środek antykorozyjny. Tak napełnić łożysko, aby smar stały na pewno dotarł do wszystkich powierzchni funkcyjnych. Normalne łożyska napełniać do ok. 1/3 wolnej przestrzeni wewnętrznej łożyska. Napełniać całkowicie powoli obracające się łożyska (wartość DN < 50.000) i ich obudowy. Przestrzegać wskazówek producenta łożyska i maszyny. Dosmarowywanie za pomocą smarownicy przez gniazdo smarowe lub automatycznych systemów smarowania. Ustalić termin i ilość dosmarowywania odpowiednio do warunków stosowania. Jeżeli odprowadzanie zużytego smaru stałego jest niemożliwe, należy ograniczyć ilość smaru, aby uniknąć nadmiaru smarowania łożyska. Przy dłuższych terminach dosmarowywania należy starać się o kompletną wymianę smaru stałego. Mieszać tylko z odpowiednimi smarami.

Opakowanie dostawy

- 400 ml Kartusz
- 5 kg Hobok
- 25 kg Hobok

OKS 4100

Smar do najwyższych nacisków MoS₂

Dane techniczne

	Norma	Warunek	Jedn.	Wartość
Skład				
Olej bazowy				Olej mineralny
Środki zagęszczające				Ług litowo-wapniowy
Stałe materiały smarujące				Grafit
Stałe materiały smarujące				MoS ₂
Dane techniki zastosowań				
Oznakowanie	DIN 51 502	DIN 51 825		KPF2K-20
Lepkość (przy 40°C)	DIN 51 562-1	Olej bazowy	mm ² /s	1.020
Lepkość (przy 100°C)	DIN 51 562-1	Olej bazowy	mm ² /s	58
Temperatura kroplenia	IP 396		°C	> 180
Konsystencja	DIN 51 818	DIN ISO 2137	Klasa NLGI	2
Penetracja robocza	DIN ISO 2137	60DH	0,1 mm	265-295
Dolna temperatura robocza	DIN 51 805	< 1.400 hPa	°C	-20
Górna temperatura robocza	DIN 51 821-2	F50 (A/1500/600), 100h	°C	120
Kolor				czarny
Gęstość (przy 20°C)	DIN EN ISO 3838		g/cm ³	0,92
Odporność na wodę	DIN 51 807-1		Stopnie	1-90
Wartość DN (dm x n)			mm/min	100.000
Obciążenie spawania VKA	DIN 51 350-4		N	> 4.000
SKF-EMCOR	DIN 51 802		Stop. kor.	0-0

OKS Spezialschmierstoffe GmbH

Ganghoferstraße 47

82216 Maisach

+49 8142 3051 - 500

info@oks-germany.com

www.oks-germany.com



Informacje w niniejszej publikacji są zgodne z aktualnym stanem techniki oraz odpowiadają wyczerpującym badaniom i doświadczeniom. Ze względu na wielorakość zastosowań i uwarunkowań technicznych możliwe jest jednak tylko podanie wskazówek, których nie można w pełni adaptować do każdego przypadku. Dlatego podanych wskazówek nie można traktować w sposób wiążący i na ich podstawie wnosić roszczenia z tytułu odpowiedzialności gwarancyjnej. Odpowiedzialność za przydatność naszych produktów do określonego zastosowania oraz za określone właściwości naszych produktów przejmujemy tylko pod warunkiem, że zostało to pisemnie potwierdzone dla konkretnego przypadku. Każde uzasadnione roszczenie z tytułu gwarancji ogranicza się zawsze do dostawy wolnego od wad produktu zastępczego lub, jeżeli taki sposób usunięcia wad byłby nieskuteczny, do zwrotu ceny zakupu. Wyklucza się możliwość wnoszenia jakichkolwiek innych roszczeń, zwłaszcza z tytułu odpowiedzialności za szkody wtórne. Przed zastosowaniem produktu należy przeprowadzić własne próby. Zastrzega się możliwość wprowadzania zmian w celu zachowania postępu. ® = zarejestrowany znak towarowy

Produkt tylko dla użytkowników profesjonalnych. Karta charakterystyki dostępna do pobrania na stronie www.oks-germany.com.

W razie dalszych pytań nasz dział obsługi klienta i serwis techniczny są do Państwa dyspozycji.