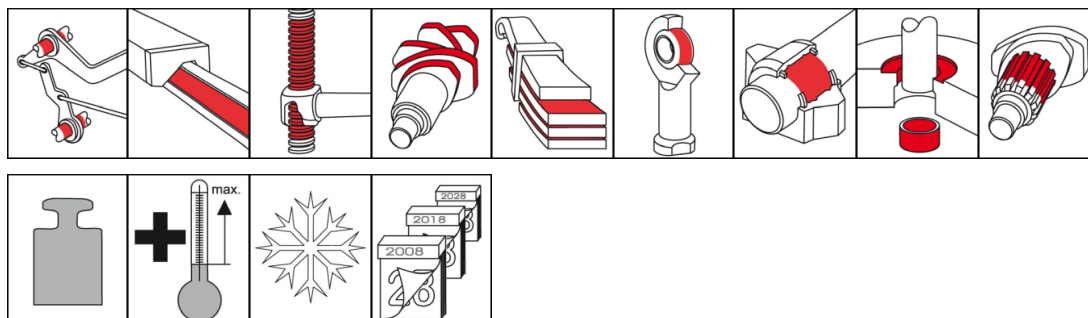


OKS 510

Lakier ślizgowy MoS₂, szybko schnący



Opis

Schnący na powietrzu lakier ślizgowy na bazie MoS₂ do suchego smarowania elementów maszyn na czas pracy krótkotrwałej i długich przestołów.

Obszary zastosowań

- Smar do docierania w połączeniu ze smarowaniem olejami lub smarami stałymi
- Suche smarowanie par powierzchni ślizgowych, zwłaszcza przy wysokich obciążeniach i niskich prędkościach poślizgu, ruchach oscylacyjnych lub pracy przerywanej
- Suche smarowanie w wysokich temperaturach roboczych (do 450°C), przy krótszych drogach poślizgu i niskich prędkościach
- Suche smarowanie w zapyłonym otoczeniu celem zapobiegania przywieraniu
- Powlekanie tłoczników

Zalety i korzyści

- Wysoka skuteczność dzięki dobremu przyleganiu do przygotowanego podłoża
- Zapewnia niski współczynnik tarcia także przy najwyższych obciążeniach
- Zwiększona ochrona przed zużyciem
- Odporność na promieniowanie i próżnię
- Skraca okresy i polepsza warunki docierania łożysk, ząbów i innych par powierzchni ślizgowych
- Dostępna również wersja w sprayu OKS 511

Branże

- Przemysł stoczniowy i inżynieria morska
- Przemysł metalurgiczny
- Technika kolejowa
- Przemysł chemiczny
- Przetwórstwo gumy i tworzyw sztucznych
- Przemysł papierniczy i opakowaniowy
- Logistyka
- Budowa maszyn (obrabiarek) i urządzeń
- Przemysł szklarski i odlewniczy
- Technika komunalna

OKS 510

Lakier ślizgowy MoS₂, szybkoschnący

Wskazówki na temat zastosowania

W celu uzyskania optymalnej przyczepności należy najpierw oczyścić powierzchnie mechanicznie, a następnie uniwersalnym środkiem czyszczącym OKS 2610/OKS 2611. Powlekanie powierzchni muszą być oczyszczone do gołego metalu i suche, chropowatości o głębokości 5-10 µm są korzystne. Wstępna chemiczna lub mechaniczna obróbka powierzchni może wydłużyć żywotność lakieru ślizgowego. Lakier ślizgowy przed użyciem starannie wymieszać. Aplikację OKS 510 wykonuje się optymalnie metodą natryskiwania lub zanurzenia, w szczególnych przypadkach również przez nanoszenie równomiernej cienkiej warstwy na przygotowane powierzchnie. Natrykiwać równomiernie spray OKS 511. Unikać nadmiarów. Warunki schnięcia i utwardzania – wg poniższych danych technicznych.

Opakowanie dostawy

- 500 g Pojemnik
- 5 kg Hobok
- 25 kg Hobok

Dane techniczne

	Norma	Warunek	Jedn.	Wartość
Skład				
Środek wiążący				Żywica silikonowa
Rozpuszczalnik				Octan butylu
Rozpuszczalnik				Benzyna
Stałe materiały smarujące				MoS ₂
Stałe materiały smarujące				Grafit
Dane techniki zastosowań				
Temperatura zapłonu	DIN 51 755 (-2)	< 65 (< 5°C)	°C	-30
Dolna temperatura robocza			°C	-180
Górna temperatura robocza			°C	450
Optymalna grubość warstwy	DIN 50 981/50 984	DIN 50 982-2	µm	10-15
Pokrycie powierzchni			m ² /kg	10-50
Temperatura obróbki			°C	20-25
Czas schnięcia			min	30
Kolor				szaro-czarny
Gęstość (przy 20°C)	DIN EN ISO 3838		g/cm ³	0,96
Test pasowania wtłaczanego (µ)	Projekt DIN 51 833			0,07, bez karbowania

OKS Spezialschmierstoffe GmbH

Ganghoferstraße 47

82216 Maisach

+49 8142 3051 - 500

info@oks-germany.com

www.oks-germany.com



Informacje w niniejszej publikacji są zgodne z aktualnym stanem techniki oraz odpowiadają wyczerpującym badaniom i doświadczeniom. Ze względu na wielorakość zastosowań i uwarunkowań technicznych możliwe jest jednak tylko podanie wskazówek, których nie można w pełni adaptować do każdego przypadku. Dlatego podanych wskazówek nie można traktować w sposób wiążący i na ich podstawie wnosić roszczenia z tytułu odpowiedzialności gwarancyjnej. Odpowiedzialność za przydatność naszych produktów do określonego zastosowania oraz za określone właściwości naszych produktów przejmujemy tylko pod warunkiem, że zostało to pisemnie potwierdzone dla konkretnego przypadku. Każde uzasadnione roszczenie z tytułu gwarancji ogranicza się zawsze do dostawy wolnego od wad produktu zastępczego lub, jeżeli taki sposób usunięcia wad byłby nieskuteczny, do zwrotu ceny zakupu. Wyklucza się możliwość wnoszenia jakichkolwiek innych roszczeń, zwłaszcza z tytułu odpowiedzialności za szkody wtórne. Przed zastosowaniem produktu należy przeprowadzić własne próby. Zastrzega się możliwość wprowadzania zmian w celu zachowania postępu. ® = zarejestrowany znak towarowy

Produkt tylko dla użytkowników profesjonalnych. Karta charakterystyki dostępna do pobrania na stronie www.oks-germany.com.

W razie dalszych pytań nasz dział obsługi klienta i serwis techniczny są do Państwa dyspozycji.